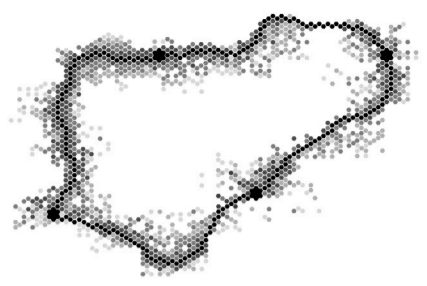
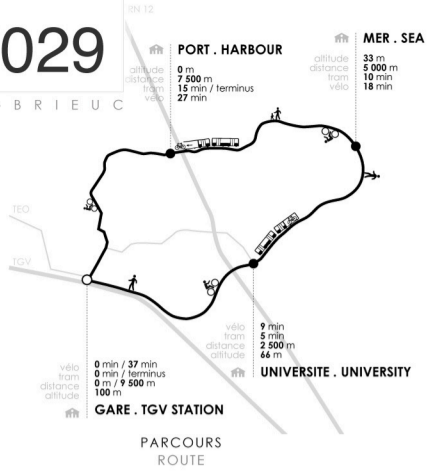
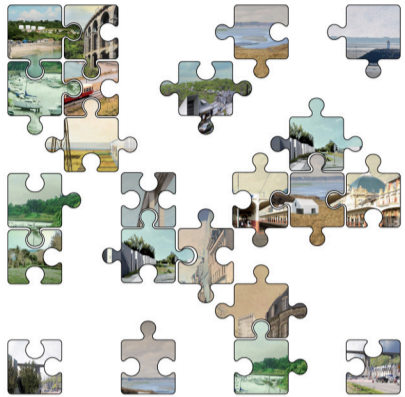


# BT029

SAINT-BRIEUC



MATRICE DE PROJETS  
THE PROJECTS MATRIX



PUZZLE-PAYSAGES  
A PUZZLE OF LANDSCAPES

## REVOIR LA BAIE REVEALING THE BAY

# BOULEVARD DE LA MER SEASIDE BOULEVARD

SAINT-BRIEUC A DONNÉ SON NOM À UNE BAIE, ÉCOSYSTÈME DANS LEQUEL LE MARIAGE A TOUJOURS CONDITIONNÉ L'IMPLANTATION DES HOMMES ET L'ACTIVITÉ DES VILLES. EN AVANT DE LA BAIE, OÙ LA MER EST PRÉSENTE EN PERMANENCE, LES VILLES SE SONT NATURELLEMENT DÉVELOPPÉES SUR LA CÔTE AUTOUR DES PLAGES ET DES PORTS, TANDIS QUE LES VILLAGES DE FOND DE BAIE SE SONT RETIRÉS À L'INTÉRIEUR DES TERRES. LE PROJET PORTE UN REGARD ATTENTIF À CETTE SITUATION. À VEC L'EXTENSION DE LA LGV, SAINT-BRIEUC A L'OCCASION D'ÊTRE L'UNIQUE VILLE DE LA BAIE ACCESSIBLE DIRECTEMENT À GRANDE VITESSE FERROVIAIRE ET EN PRISE DIRECTE AVEC LA MER. L'ANCIENNE VOIE FERRÉE DE FRET ET DE TOURISME ENTRE LE LÉGUE ET LE CENTRE ANCIEN - INFRASTRUCTURE EXISTANTE - EST REPENSÉE POUR COMPOSER UN BOULEVARD DE LA MER. CE BOULEVARD EST LA MATRICE D'INTERVENTIONS QUI S'ADAPTE AUX LIEUX TRAVERSÉS, AUX COURBES DE LA TOPOGRAPHIE, À L'HORIZON QU'IL DÉPLOIE AINSI QU'ÀUX SPÉCIFICITÉS FONCIÈRES ET PROGRAMMATIQUES PRÉEXISTANTES. POUR S'ADAPTER AU MEILLEUR À CES PARTICULARITÉS, DES Outils SONT UTILISÉS ET COMBINÉS. CES Outils SONT LES PRISMES DES INTERVENTIONS TOUT AU TANT QUE LES FILS CONDUCTEURS DU PROCESSUS DE PROJET.

CE PARCOURS D'OCCASIONNÉ TRAVERSE ET RECOMPOSE LA VILLE. IL EST LE LIEU DE L'EXPÉRIMENTATION URBAINE ET L'OCCASION D'OUVRIRE LE REGARD SUR L'ENVIRONNEMENT.

SAINT-BRIEUC HAS GIVEN ITS NAME TO A BAY, IT IS A BROAD BAY BASED ON A LIVELY ECOSYSTEM IN WHICH THE TIDAL RANGE HAS ALWAYS RULED THE SETTLEMENT OF MENS AND TOWN'S LIFE. FORWARD OF THE BAY, WHERE DEEP SEA IS PERMANENT, TOWNS HAVE NATURALLY GROWN AROUND THE SHORES AND REACHES, WHEREAS AT THE END OF THE BAY TOWNS HAS SETTLED FEW KILOMETERS FROM SEA IN THE INNER LANDS. THIS SITUATION IS A KEY ISSUE IN THE PROJECT. WITH THE LGV EXTENDING (LIGNE À GRAND VITESSE - FRENCH HIGH SPEED TRAIN) SAINT-BRIEUC IS GIVEN THE OPPORTUNITY TO BECOME THE ONLY CITY OF THE BAY DIRECTLY ACCESSIBLE WITH HIGH SPEED TRAINS AND TIGHTLY LINKED TO THE SEA. THE OLD AND STILL EXISTING RAILWAY (FOR FREIGHT TRANSPORT AND TOURISM BETWEEN LE PORT DU LÉGUE AND THE TRAIN STATION) IS RESHAPED AS A SEASIDE BOULEVARD. THE LATTER WOULD BE THE MATRIX FOR URBAN INTERVENTIONS THAT FIT THE ENCOUNTERED LANDSCAPES, TOPOGRAPHIES, PROGRAMS AND TO LAND OWNING OPPORTUNITIES. THE PROJECT GATHERS MULTIPLE CONTEXTUAL ISSUES AND ANSWERS TO THEM BY USING SO-CALLED "TOOLS". IN ORDER TO BETTER ADAPT TO THESE CHARACTERISTICS, TOOLS ARE USED IN COMBINATION. THEY ARE ALSO THE SCOPE OF INTERVENTIONS JUST AS MUCH AS THE GUIDING PRINCIPLE OF THE PROJECT.

THIS COURSE ACROSS THE CITY IS THE AREA WHERE EXPERIMENTS COME UP AND PROVIDE AN OPPORTUNITY TO OFFER PROMISING PROSPECTS TO THE SURROUNDING ENVIRONMENT.

- OUTIL 01**  
 les sols actifs  
 active grounds
  - OUTIL 02**  
 l'archipel des vides  
 islands of empty spaces
  - OUTIL 03**  
 le réseau d'urgences connectées  
 linked services network
  - OUTIL 04**  
 le parcours multimodal  
 multi-modal route
  - OUTIL 05**  
 le patrimoine hybride  
 hybrid architectural heritage
  - OUTIL 06**  
 la macro-architecture  
 macro-architecture
  - OUTIL 07**  
 le plancher modulable  
 flexible floors
  - OUTIL 08**  
 les jardins participatifs et culturels  
 community and cultural gardens
  - OUTIL 09**  
 la parcelle volumétrique  
 volumetric land parcel
- Outils TOOLS

