

LA CANISSAT

UN PARC INONDABLE POUR PROTEGER LA CAPELETTE



L'ouverture de l'Huveaune se fait par le parc de la Canissat dans la volonté de reconnecter les différents quartiers habités qui sont très cloisonnés. Le parc offre au quotidien un paysage méditerranéen où l'on redécouvre la nature des sols, la diversité de la biodiversité et où l'on apprivoise l'Huveaune, non plus comme un danger mais bien comme une amie.

La Canissat est un lieu d'expérimentations où la mémoire du risque est constamment présente. Des installations sous forme de belvédères permettent d'offrir des points de vue sur le parc mais également rappeler la nécessité de se mettre à l'abri en cas d'inondation. La Canissat est un lieu joyeux d'appropriation de l'eau.

NOM DU SITE : MARSEILLE LA CAPELETTE

EQUIPE

Mandataire
NOMMOS Architecture et Urbanisme

Autres membres
AQ(T)UA
LA FOLIE KILOMETRE
ATM
DAMIENNE PROVITOLA



VUE DEPUIS LE PONT DEVANT LE COLLEGE LOUISE MICHEL

LES DEUX SUJETS DE L'EAU SUR LE TERRITOIRE DE LA CAPELETTE

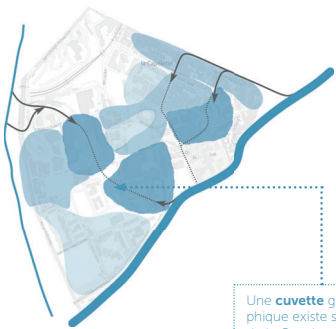
MODELER LE TERRITOIRE POUR LIMITER LA VULNERABILITE

ASSUMER LA CUVETTE GEOGRAPHIQUE POUR REDUIRE LES VULNERABILITES

Construit dans une cuvette topographique, le quartier de la Capelette est vulnérable à l'inondation par débordement de l'Huveaune et du Jarret, créant des poches avec un mètre d'eau. Guidées par les routes majeures (boulevard de la Capelette, rue Alfred Curtel...) les eaux de l'Huveaune débordées plus en amont, viennent gonfler ces dépressions impactant les bâtis et les accès.

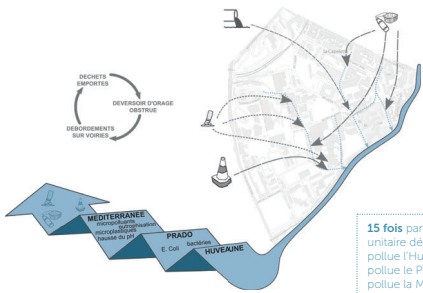
Si les gros avais témoignent de cette vulnérabilité, l'absence de grands orages ou de grandes crues ces dernières années en ont reculé la perception. Certes les traces des bataillons de protection sont encore visibles rue des Platanes, mais un mètre d'eau rue Gustave Eiffel, cela mérite une réponse pour limiter la vulnérabilité des habitants et du tissu économique.

Quand l'eau reviendra, la Capelette sera-t-elle prête ?



Une cuvette géographique existe sur le site de la Capelette, le long de la rue Gustave Eiffel.

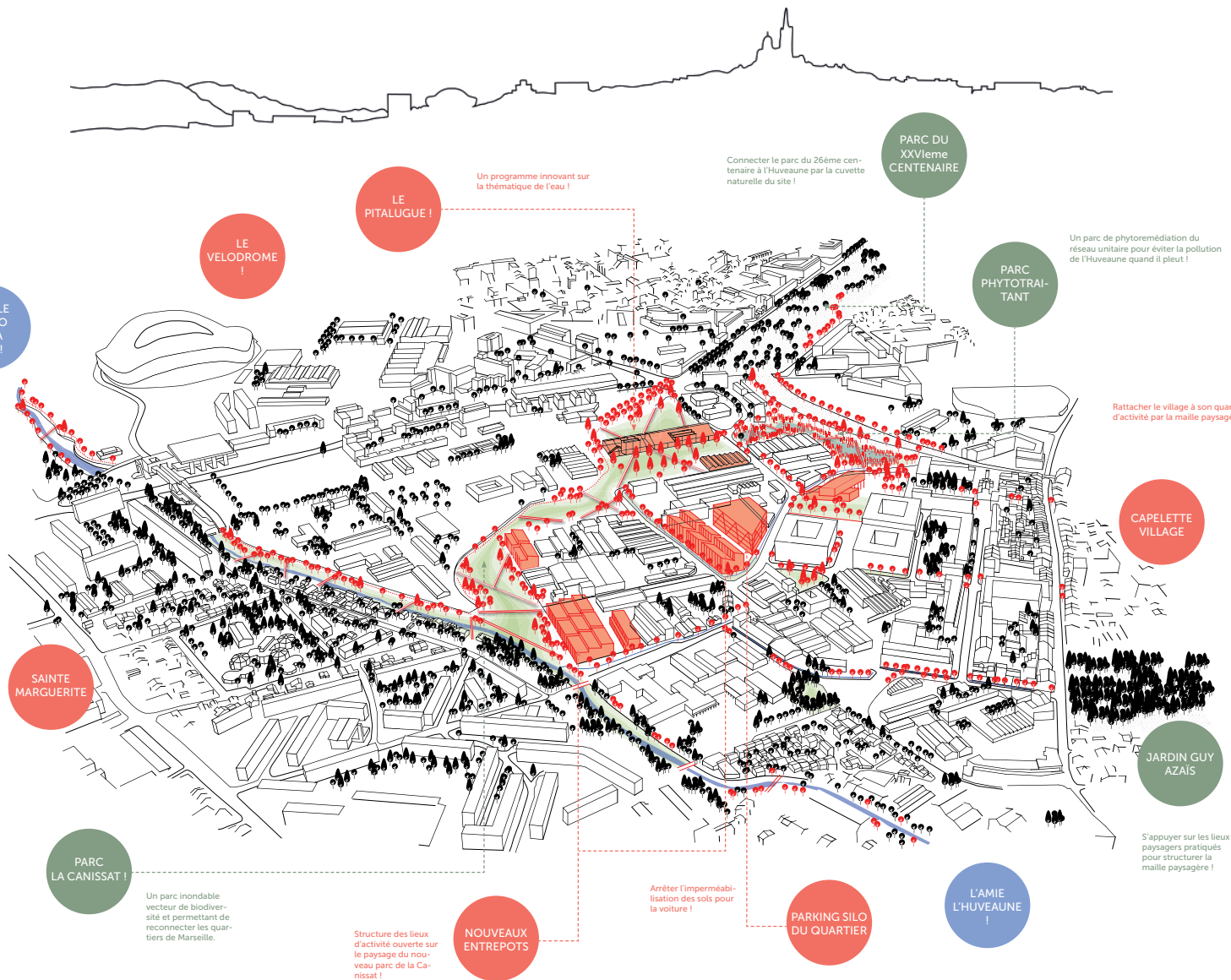
EVITER QUE L'INONDATION AUGMENTE LA POLLUTION A GRANDE ECHELLE



Le réseau d'assainissement unitaire de Marseille a été construit à la fin du XIXème siècle suite aux épidémies de choléra. Ce réseau est unitaire car il collecte les eaux usées mais également des eaux de pluie qui ruissellent sur le territoire. Une partie des eaux de pluie est acceptée dans le réseau, l'excédent est déversé au milieu par un déversoir d'orage.

La Capelette se connecte au réseau majeur du collecteur C20 qui longe le Jarret et rejoint la station d'épuration au niveau du Vélodrome. Un de ces déversoirs d'orage est situé au point bas topographique de la Capelette, le déversoir Lazer, il déverse l'excédent du C20 dans l'Huveaune environ 15 fois par an. Ces déversements entraînent des macrodéchets, une pollution bactérienne mais aussi chimique liée à la composition des eaux usées (résidus médicamenteux, rejets d'activités diverses (coiffeur, peintre, mécanicien...)).

Cependant, cette décharge reste insuffisante et la saturation du C20 provoque des débordements réguliers de ces eaux unitaires sur la voirie (boulevards Lazer et Capelette). Ce phénomène est aggravé par les déchets (plastiques à usage unique, gravats accumulés sur les voiries), qui empêchent l'engouffrement des eaux de pluie, encroûtent les réseaux et se retrouvent dans l'Huveaune puis la mer. Pour les pluies courantes, les eaux de l'Huveaune sont détournées de la plage du Prado afin de protéger la baignade. Pour les autres pluies, cela se conclut avec un linéaire de plages sous surveillance, et une qualité des eaux de baignade dégradée juste après la pluie.



PLAN GUIDE D'AMENAGEMENT DE LA CAPELETTE



Quand la crue surviendra, la Capelette sera-t-elle prête ?

Trois leviers de réponses :

- Intégrer les eaux débordantes dans la morphologie urbaine.
- Transformer le bâti pour entrer en résilience.
- Mettre en protection et conscientiser les usagers.

LA CANISSAT

UN PARC INONDABLE POUR PROTEGER LA CAPELETTE



Un tel parc présente des avantages certains : îlot de fraîcheur, réduction du stress des usagers, amélioration de la qualité de l'air, meilleure infiltration de l'eau dans le sol mais nous avons tenu à lui donner un rôle supplémentaire.

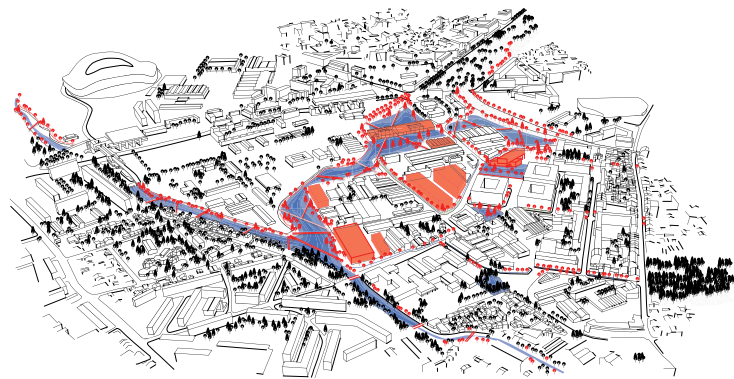
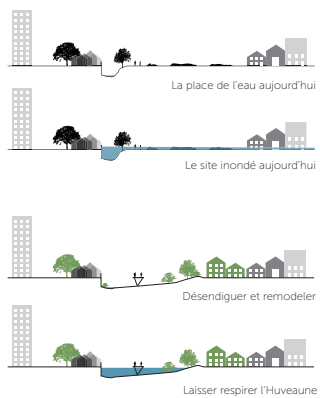
L'Huveaune était anciennement appelée Ubelka, « la rivière dévastatrice ».

Chercher à canaliser une telle énergie bouillonnante est chronophage, peu économique, et souvent inutile. En revanche la libérer et lui donner de l'espace permettront de calmer ses ardeurs, au bénéfice du site.



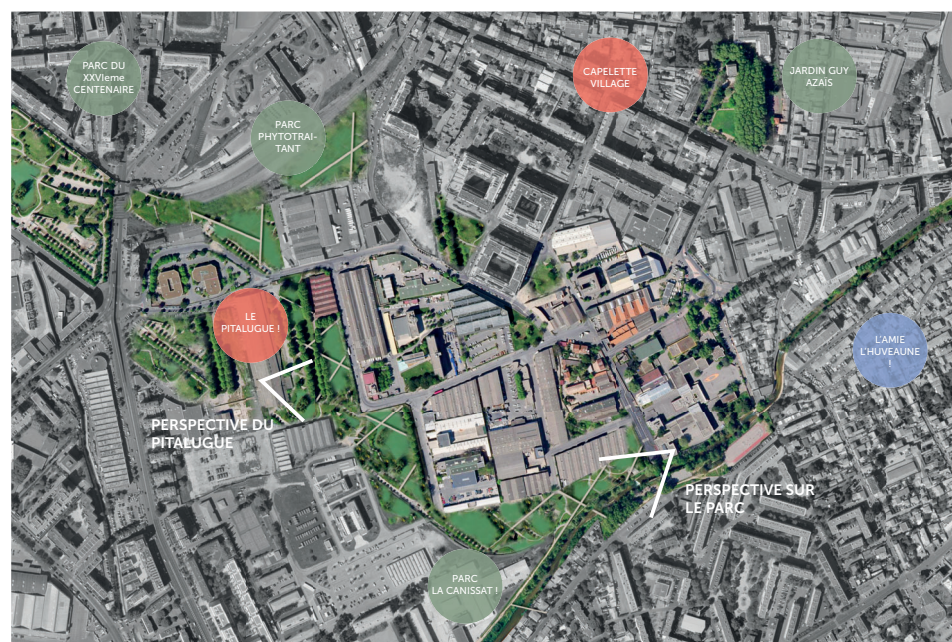
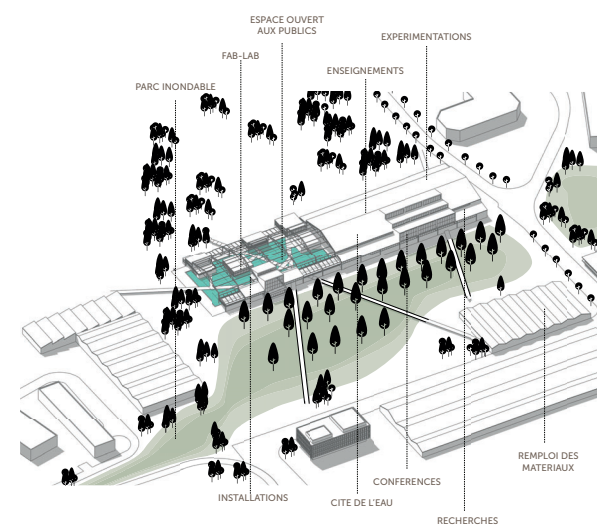
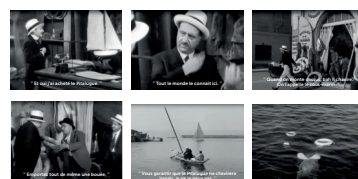
UN PARC INONDABLE POUR METTRE EN RESILIENCE LES USAGERS DE LA CAPELETTE

LE REMODELAGE DU SOL



LA CANISSAT INONDEE, LA CAPELETTE PROTEGEE

LE PITALUGUE UNE CITE DE L'EAU MARSEILLAISE



PARC DE LA CANISSAT - UNE STRUCTURE PAYSAGERE INONDABLE QUI FAIT LE LIEN ENTRE LES QUARTIERS



LE PITALUGUE - UN PROGRAMME NOVA TEUR SUR LA RESILIENCE

En période d'inondation, le site est soumis au débordement du réseau unitaire. Ce sont donc des eaux usées diluées qui parcourent le territoire puis l'Huveaune, et se déversent ensuite dans la mer provoquant la fermeture des plages. Déplacer le déversoir d'orage permet de mieux gérer où auront lieu les futurs débordements, moins nombreux et d'adapter ce nouveau site inondable, devenu une zone de rejet végétalisée connectée au parc.



Une bonne gestion du risque passe par la culture et la compréhension de ce dernier. Dans notre projet cela passe par l'implantation de points refuges et d'un site culturel et informatif ainsi que des ateliers. Le Pitalugue sensibilise et informe les visiteurs sur la gestion du risque, les comportements à adopter, ou encore sur la phyto-épuration. Chacun peut ainsi conscientiser l'aléa et ses conséquences.