

1. FICHE D'IDENTIFICATION

MOUVAUX L'ESCALETTE - Renouvellement urbain d'une cité jardin exemplaire - STEP / HEP

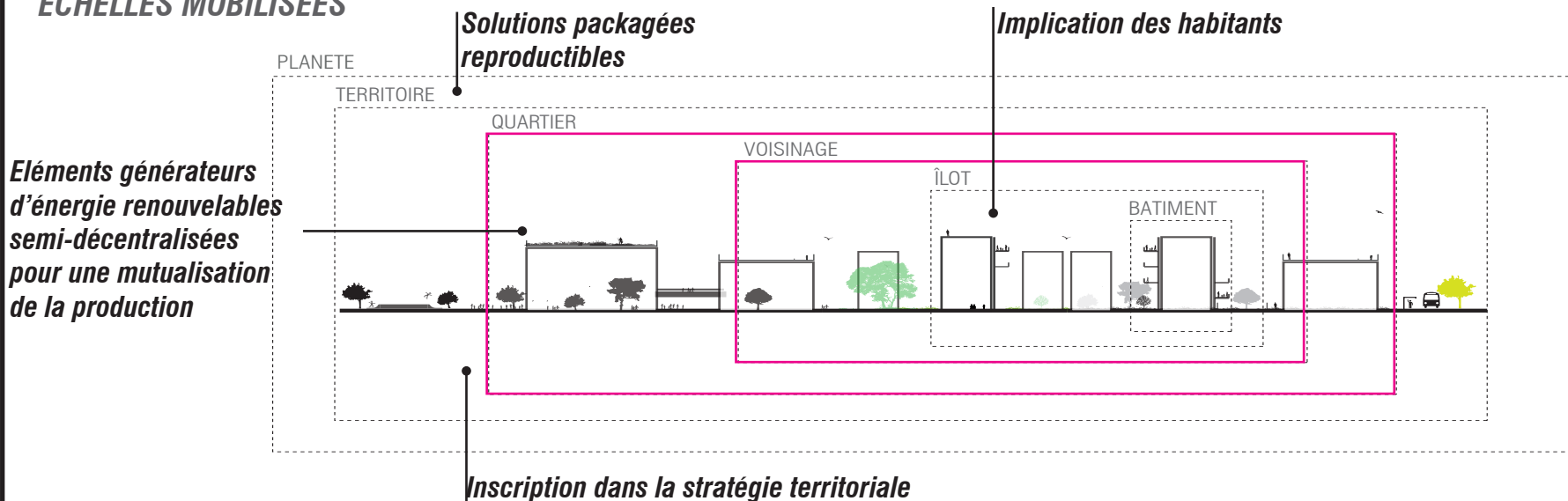
Consortium :

- **Pilote** : Rabot Dutilleul Construction
- **Portage politique** : Ville de Mouvaux
- **Maitrise d'ouvrage** : Ville de Mouvaux
- **Ingénierie de projet multi-acteurs** : ?
- **Modèle économique** : Promotion immobilière (Vilogia)
- **Modèle de gouvernance** : Collaboration collectivités locales - bailleur- construction

Présentation résumée des principaux éléments du projet

- **Rénover un quartier** des années 50 énergivore, qui se dégrade, pour concevoir un quartier réhabilité autonome en énergie.
- Mettre au point un ensemble de **solutions packagées reproductibles**, durables et accessibles permettant une massification du processus de rénovation.
- S'appuyer sur les modèles **STEP (Solutions pour un Territoire à Energies Positives)** et **HEP (Habita(n)ts à Energies Positives)**: des modèles humains, économiques et techniques qui visent l'implication de l'habitant au coeur de transition.

ÉCHELLES MOBILISÉES



MÉTHODOLOGIE

LES VALEURS : POUR CARACTÉRISER LE PROJET



Innovation technique ou technologique : Marque une rupture/ une avancée significative par rapport aux projets actuels



Innovation sociale et organisationnelle : Favorise l'émergence de nouvelles formes d'action publique et de collaboration entre acteurs



Modèle économique : Décrit d'un modèle économique innovant et rentable, assurant la pérennisation ou le déploiement des projets de réalisation pilote



Gouvernance : Fait émerger de nouvelles formes de conception et de gestion multi-acteurs, faciliter la passation des marchés publics et aider les acheteurs publics à en faire une meilleure utilisation stratégique.



Relation au territoire : Favorise l'essor d'actions, de savoirs-faire locaux ou de services favorables à l'ensemble du territoire, le rendant plus attractif



Synergies neuf/existant : Permet aux actions sur le neuf de contribuer à l'amélioration de l'existant



Services urbains intégrés : Optimise la délivrance de services nouveaux ou existants par synergies entre infrastructures, mutualisation des ressources, des systèmes et des données



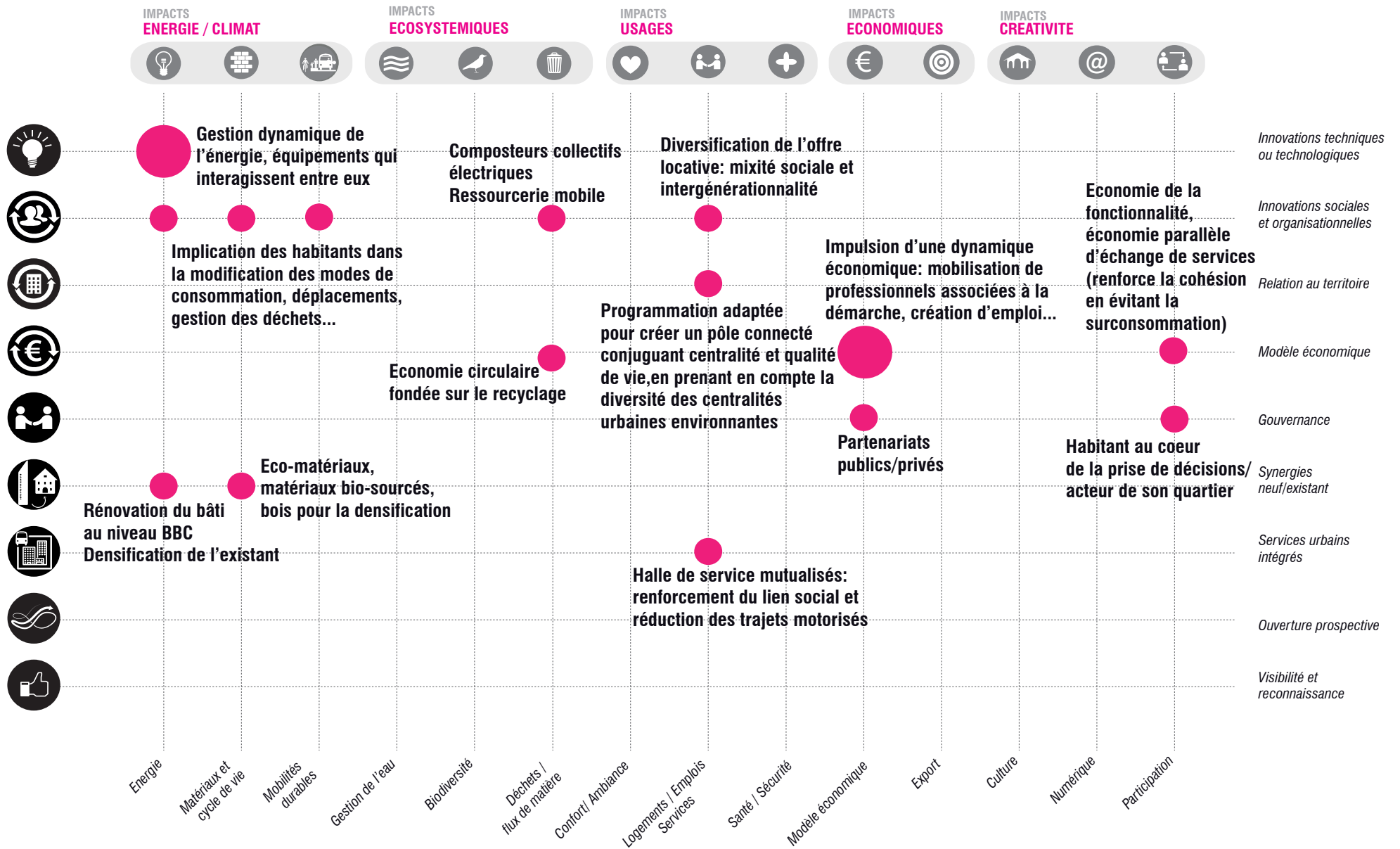
Ouverture prospective : Répond à des besoins émergents ou anticipés, en contribuant à la résilience du territoire.



Visibilité et reconnaissance : Donne à voir une image potentiellement forte du projet et crédibilise la perspective de son exportation

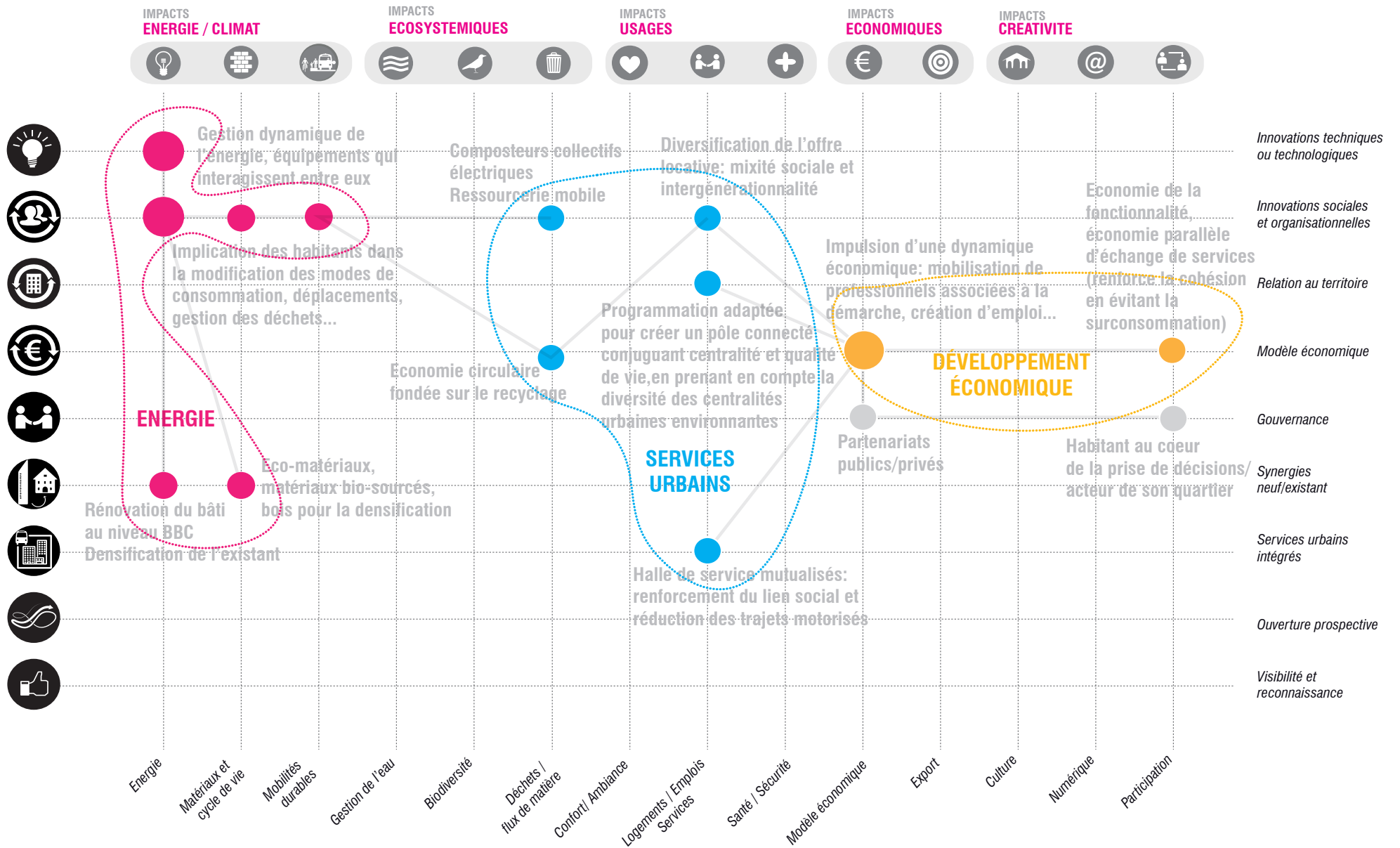
2. CARTOGRAPHIE DE L'INNOVATION

NATURE DE L'INNOVATION



2. CARTOGRAPHIE DE L'INNOVATION

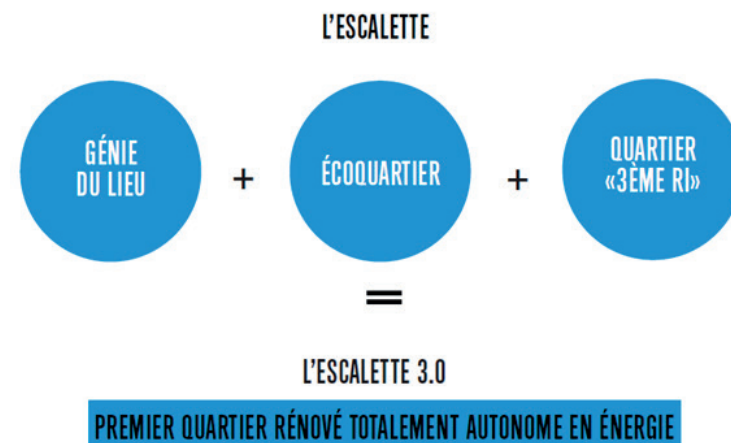
POINTS FORTS DE L'INNOVATION





Vues du projet

L'EQUATION DU PROJET



Equation du projet

Vues du projet

