

1. FICHE D'IDENTIFICATION

AULNOY-LEZ-VALENCIENNES - TEST : Transition Ecologique et Sociale des Territoires

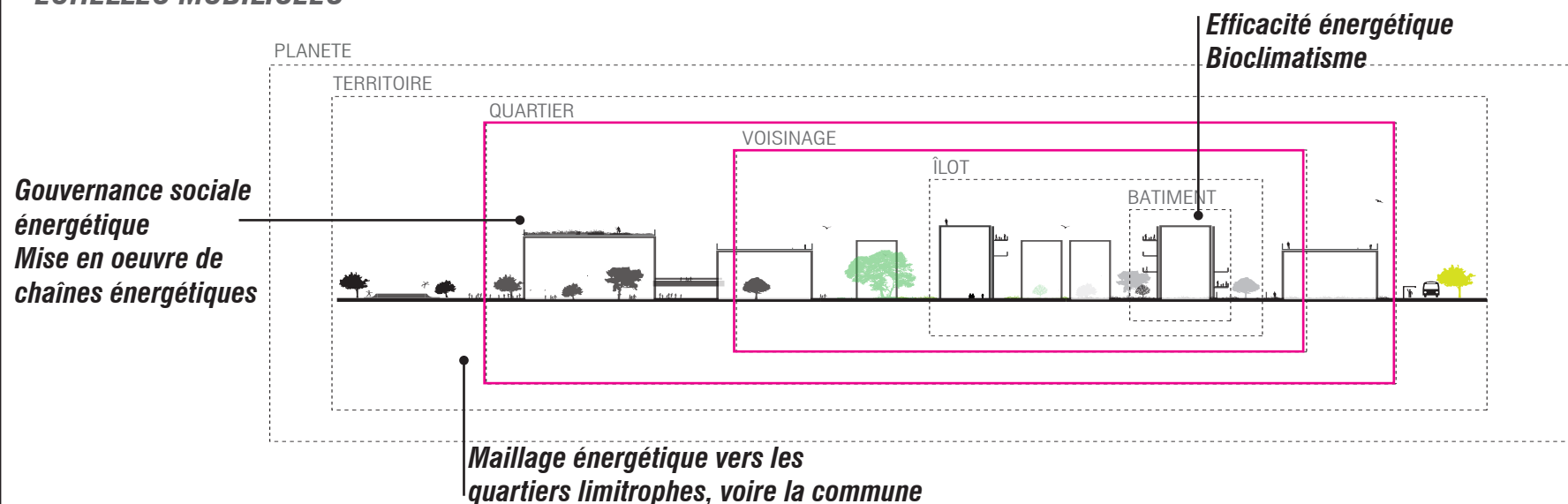
Consortium :

- **Pilote** : Atelier d'Etudes Environnementales (A2E)
- **Portage politique** : Nord Pas de Calais
- **Maitrise d'ouvrage** : Nord Pas de Calais, Chambre de Commerce et d'Industrie Grand Lille
- **Ingénierie de projet multi-acteurs**: Armines, GrDF, BC NÉOXIMO, Ridoret Menuiserie, IDEX, COFELY AXIMA
- **Modèle économique** : -
- **Modèle de gouvernance** : Collaboration collectivités/consortium et bailleurs

Présentation résumée des principaux éléments du projet

- Créer un quartier exemplaire reproductible tendant à l'**autonomie énergétique**, d'une échelle suffisante à la mutualisation des chaînes énergétiques profitant potentiellement aux riverains.
- Utilisation de la géologie du site et de ses propriétés intrinsèques pour construire une **chaîne énergétique**: technologie des serres fermées couplées à des stockages aquifères et géologiques régénérés, appliquée au chauffage/rafraîchissement du quartier.
- Développer les **méthodologies et outils** de gestion prédictive des chaînes énergétiques selon la variation de la demande et de disponibilité de l'énergie renouvelable.

ÉCHELLES MOBILISÉES



MÉTHODOLOGIE

LES VALEURS : POUR CARACTÉRISER LE PROJET



Innovation technique ou technologique : Marque une rupture/ une avancée significative par rapport aux projets actuels



Innovation sociale et organisationnelle : Favorise l'émergence de nouvelles formes d'action publique et de collaboration entre acteurs



Modèle économique : Décrit d'un modèle économique innovant et rentable, assurant la pérennisation ou le déploiement des projets de réalisation pilote



Gouvernance : Fait émerger de nouvelles formes de conception et de gestion multi-acteurs, faciliter la passation des marchés publics et aider les acheteurs publics à en faire une meilleure utilisation stratégique.



Relation au territoire : Favorise l'essor d'actions, de savoirs-faire locaux ou de services favorables à l'ensemble du territoire, le rendant plus attractif



Synergies neuf/existant : Permet aux actions sur le neuf de contribuer à l'amélioration de l'existant



Services urbains intégrés : Optimise la délivrance de services nouveaux ou existants par synergies entre infrastructures, mutualisation des ressources, des systèmes et des données



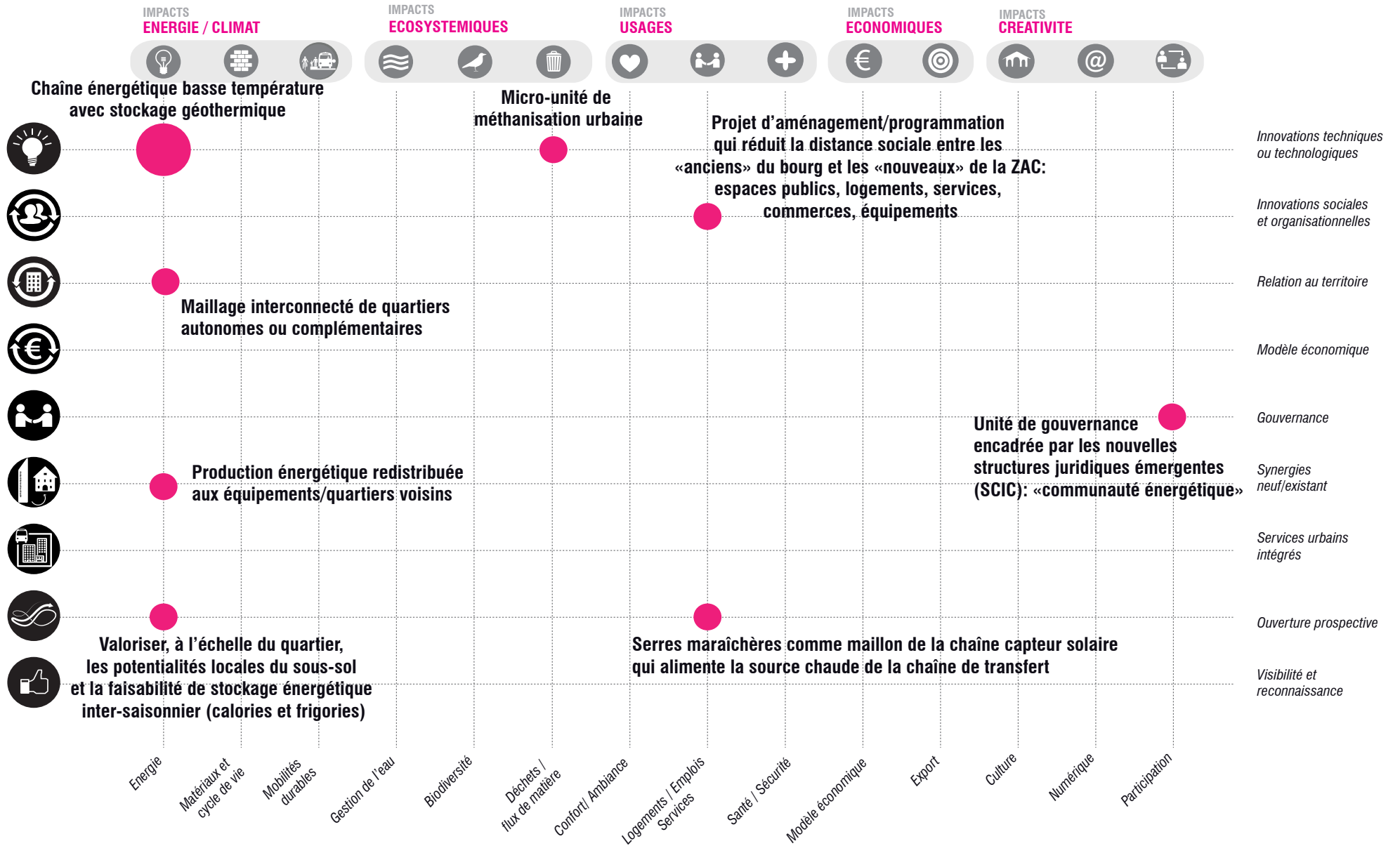
Ouverture prospective : Répond à des besoins émergents ou anticipés, en contribuant à la résilience du territoire.



Visibilité et reconnaissance : Donne à voir une image potentiellement forte du projet et crédibilise la perspective de son exportation

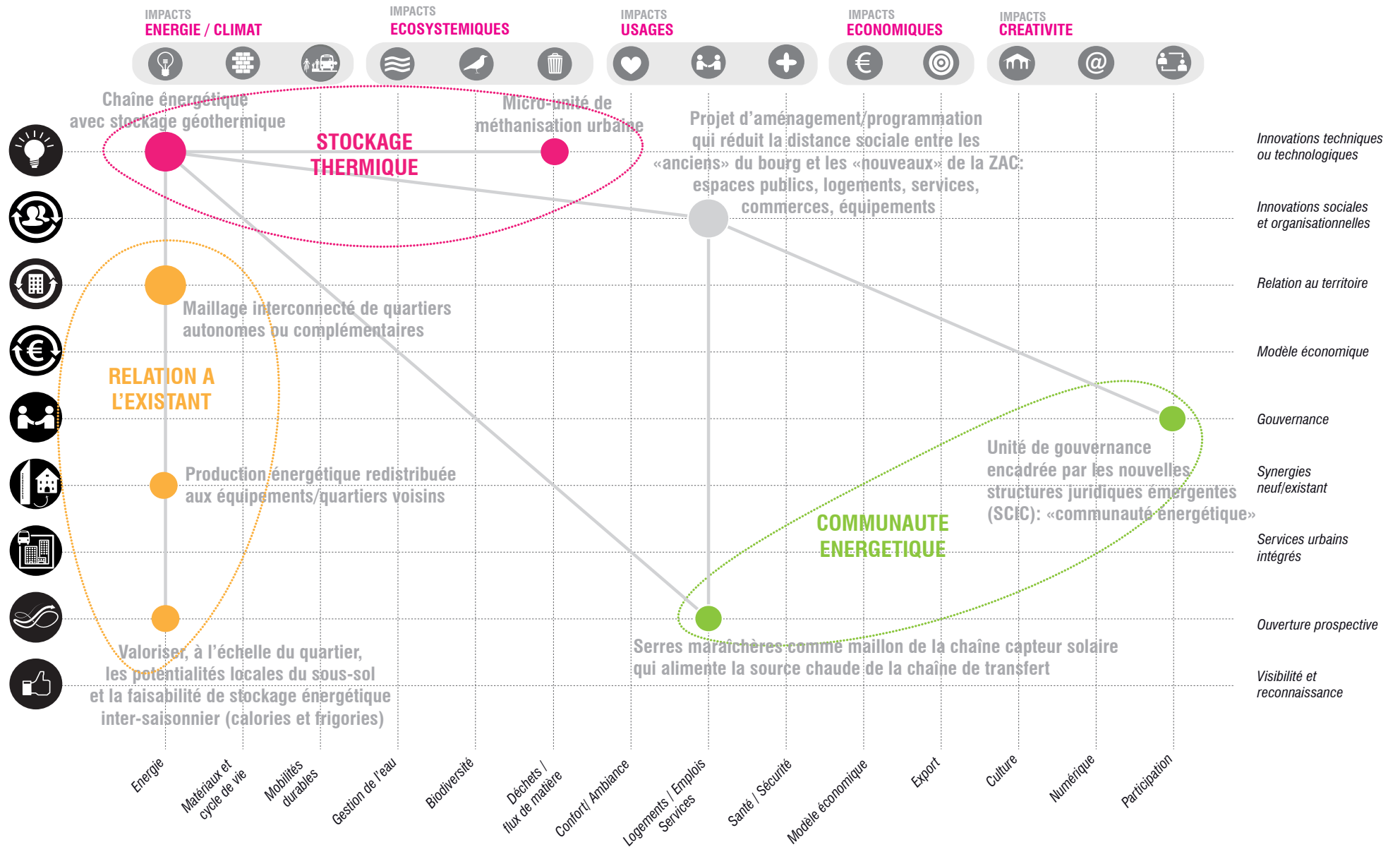
2. CARTOGRAPHIE DE L'INNOVATION

NATURE DE L'INNOVATION



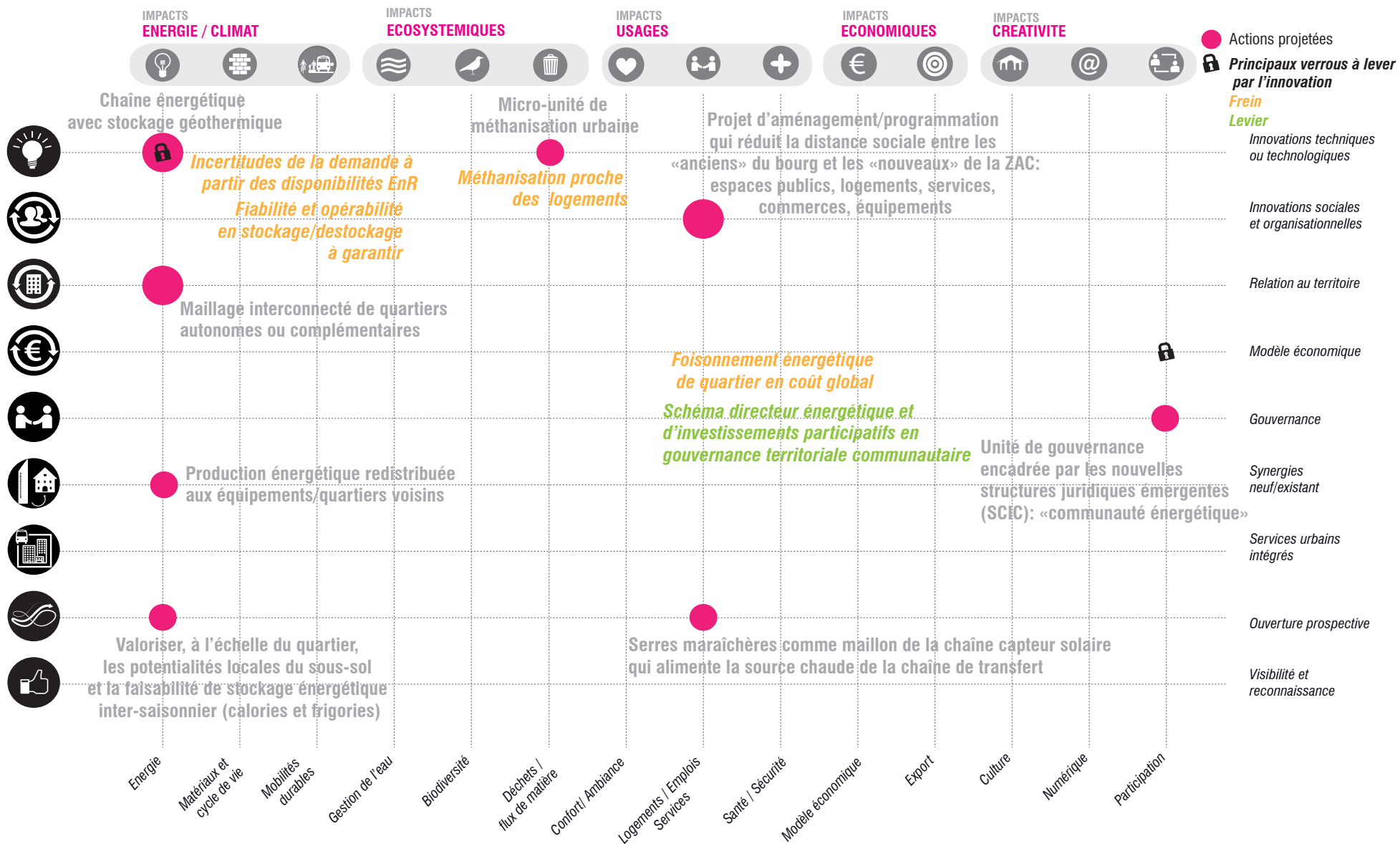
2. CARTOGRAPHIE DE L'INNOVATION

POINTS FORTS DE L'INNOVATION



2. CARTOGRAPHIE DE L'INNOVATION

FREINS ET LEVIERS



Principe : Boucle d'eau tempérée isolée, connectant chaque construction en un réseau qui autorise le prélèvement des calories d'appoint nécessaires ou la restitution des calories captées non utilisées. Les calories sont **stockées dans les fondations thermoactives des collectifs** (stockage journalier/hebdomadaire) ou dans la nappe (stockage long intersaisonnier) .

Vue du quartier des Hauts d'Aulnoy

