

1. FICHE D'IDENTIFICATION

Relais des possibles

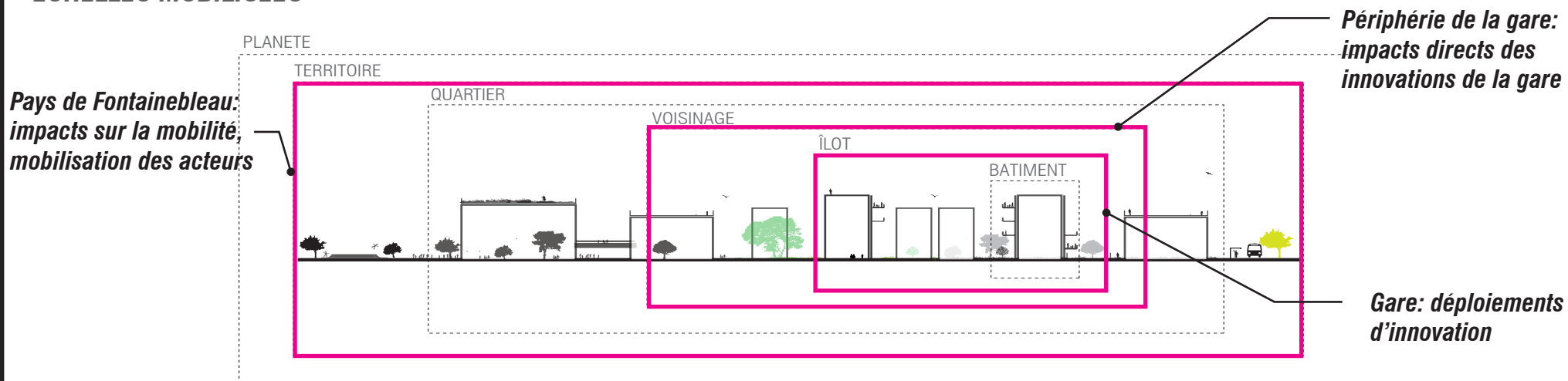
Consortium :

- **Pilote Brie'Nov et ARENE Ile-de-France**
- **Portage politique Pays de Fontainebleau**
- **Maitrise d'ouvrage Pays de Fontainebleau**
- **Ingénierie de projet multi-acteurs Acteurs publics (Pays, Collectivités du Pacte Sud 77, Tourisme 77, ARENE...) et acteurs privés (Living lab Brie'Nov, Nomade Office, collectif d'entreprises...)**
- **Modèle économique Investissements publics et privés**
- **Modèle de gouvernance Démarche partenariale associant acteurs publics, privés et grand public**

Présentation résumée des principaux éléments du projet

- **Co-construction d'un projet pour faire de la gare de Fontainebleau Avon le «relais des possibles»** (inscription au sein du projet global du Sud Seine et Marne)
- Travail collaboratif entre partenaires publics, privés et citoyens, pour faire émerger un **lieu expérimental «in vivo, in situ»**: lieu connecté et ouvert, d'émergence de projets innovants, d'acculturation aux téléactivités, et de création et diffusion de services.
- **Modélisation de la gare de demain** pour travailler la mobilité réhumaniser les gares et leur redonner un sens territorial
- **Anticipation des transformations** des infrastructures et des modes de vie que le changement climatique et la limite des ressources vont induire sur le territoire

ÉCHELLES MOBILISÉES



MÉTHODOLOGIE

LES VALEURS : POUR CARACTÉRISER LE PROJET



Innovation technique ou technologique : Marque une rupture/ une avancée significative par rapport aux projets actuels



Innovation sociale et organisationnelle : Favorise l'émergence de nouvelles formes d'action publique et de collaboration entre acteurs



Modèle économique : Décrit d'un modèle économique innovant et rentable, assurant la pérennisation ou le déploiement des projets de réalisation pilote



Gouvernance : Fait émerger de nouvelles formes de conception et de gestion multi-acteurs, faciliter la passation des marchés publics et aider les acheteurs publics à en faire une meilleure utilisation stratégique.



Relation au territoire : Favorise l'essor d'actions, de savoirs-faire locaux ou de services favorables à l'ensemble du territoire, le rendant plus attractif



Synergies neuf/existant : Permet aux actions sur le neuf de contribuer à l'amélioration de l'existant



Services urbains intégrés : Optimise la délivrance de services nouveaux ou existants par synergies entre infrastructures, mutualisation des ressources, des systèmes et des données



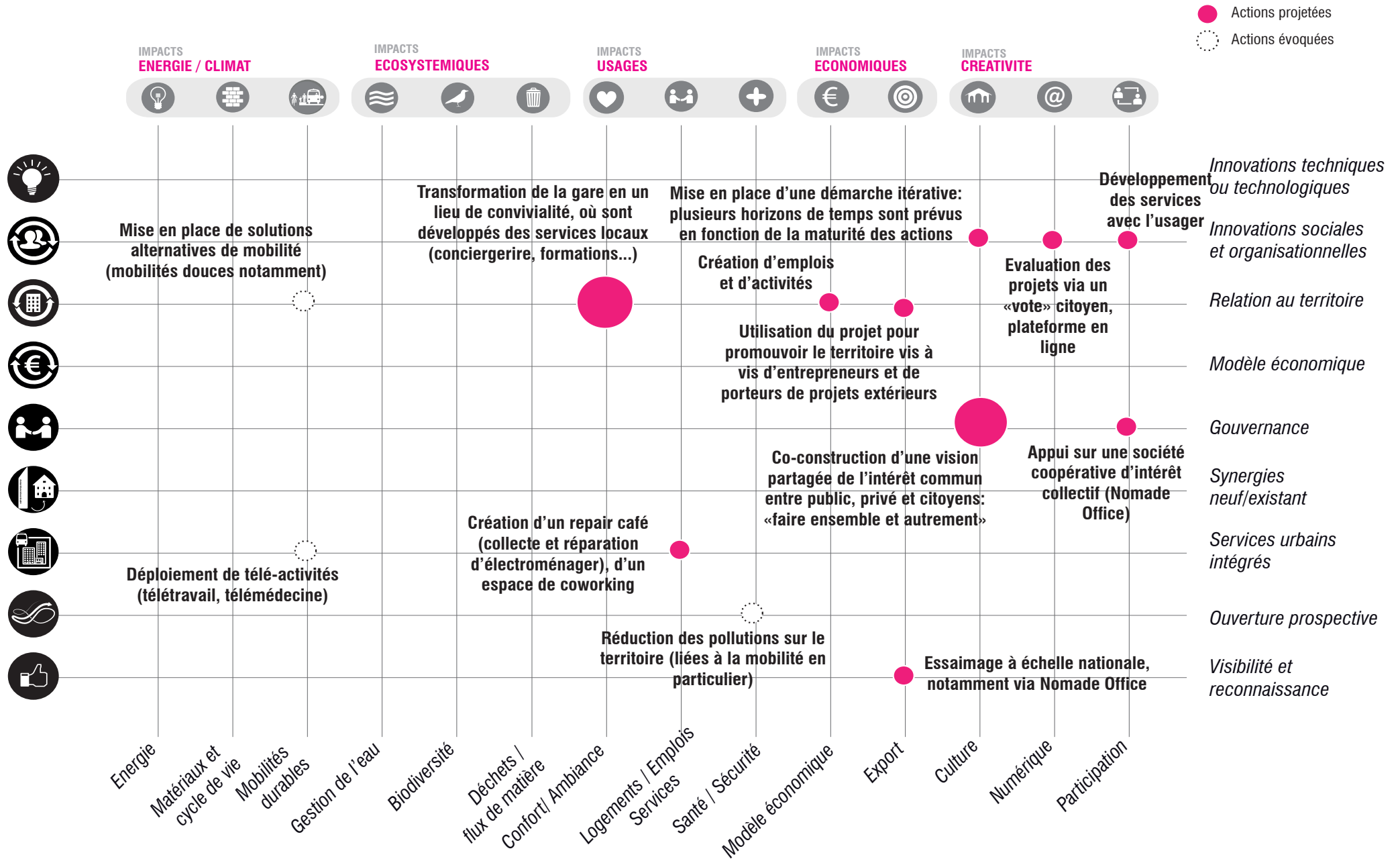
Ouverture prospective : Répond à des besoins émergents ou anticipés, en contribuant à la résilience du territoire.



Visibilité et reconnaissance : Donne à voir une image potentiellement forte du projet et crédibilise la perspective de son exportation

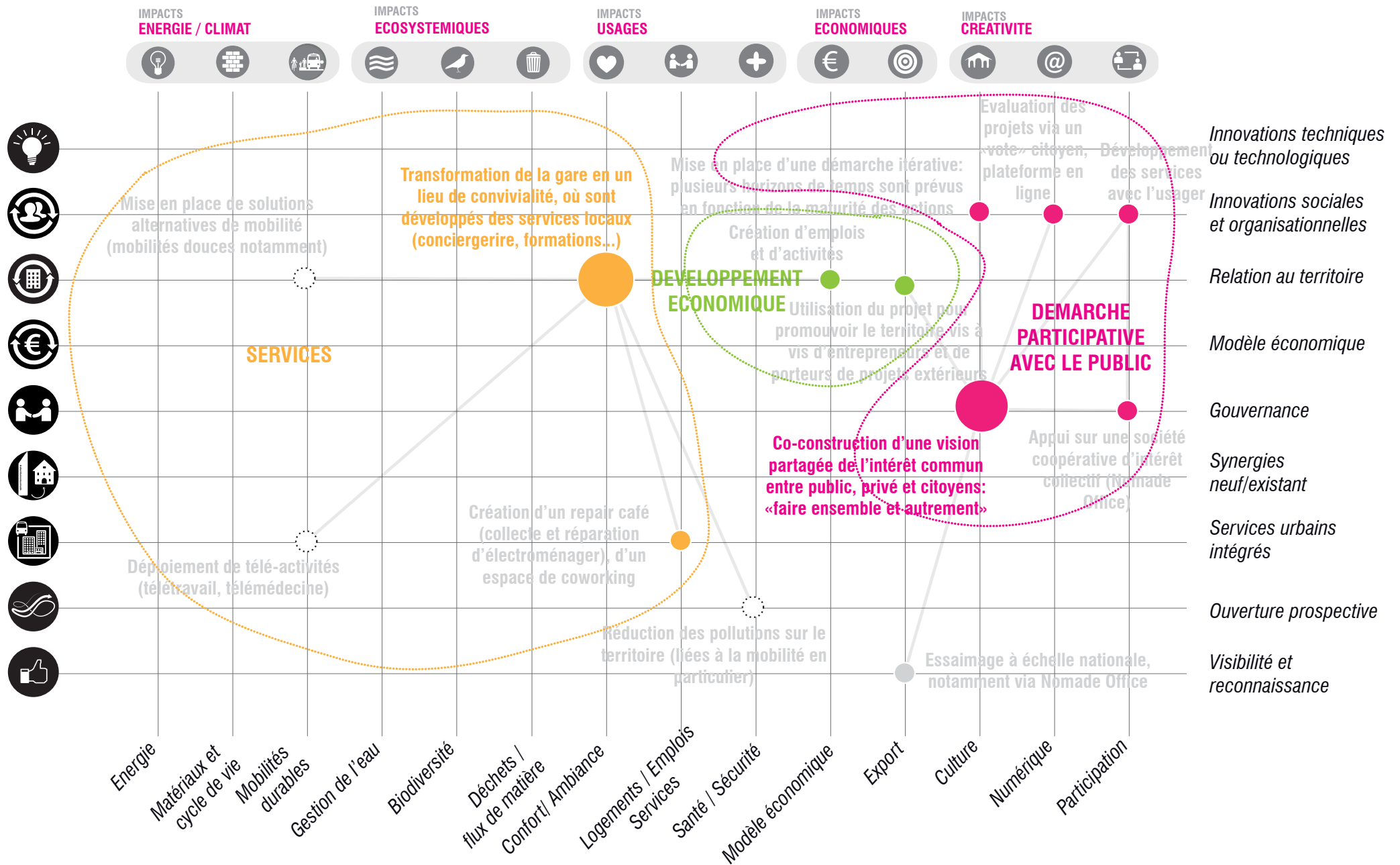
2. CARTOGRAPHIE DE L'INNOVATION

NATURE DE L'INNOVATION



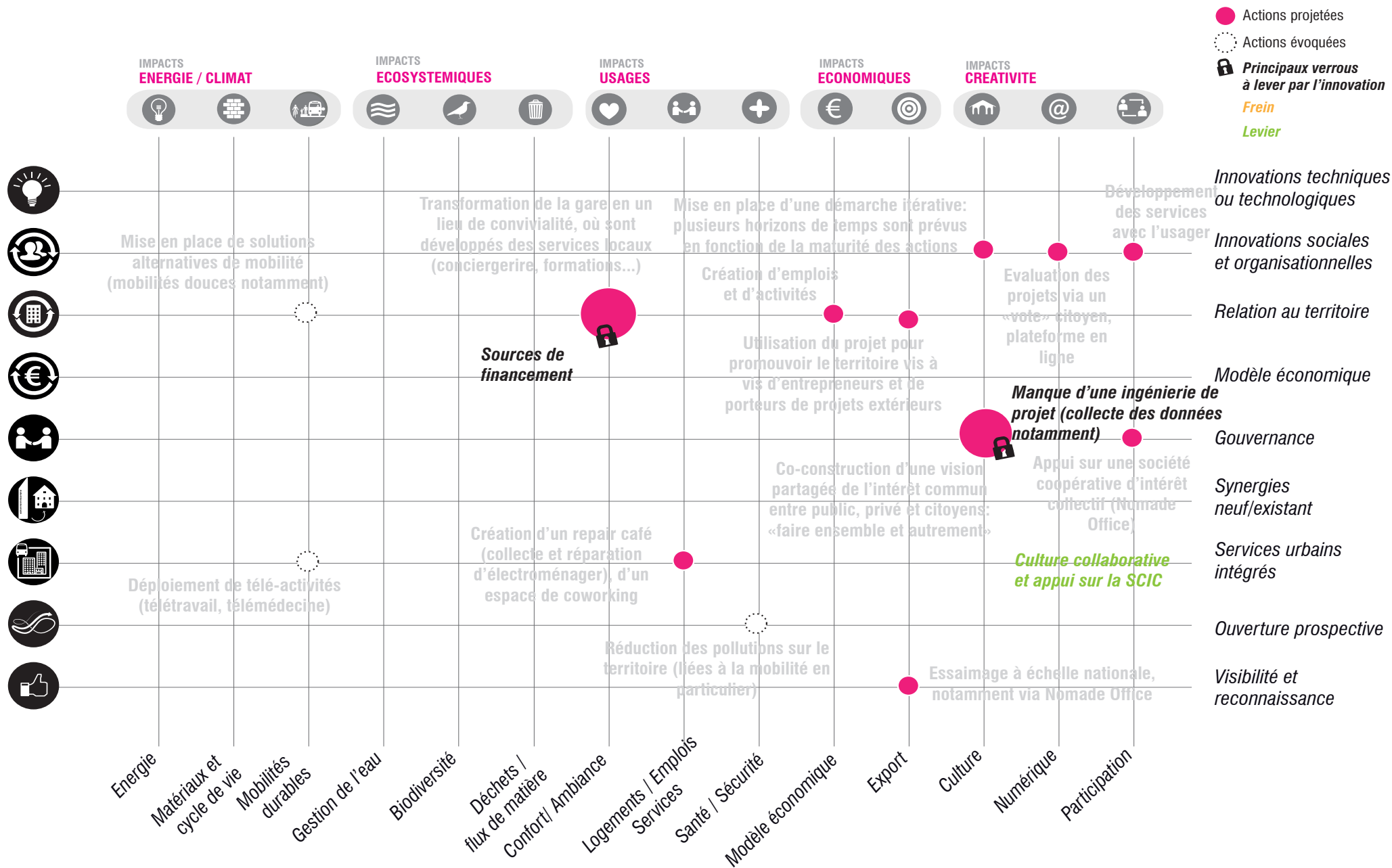
2. CARTOGRAPHIE DE L'INNOVATION

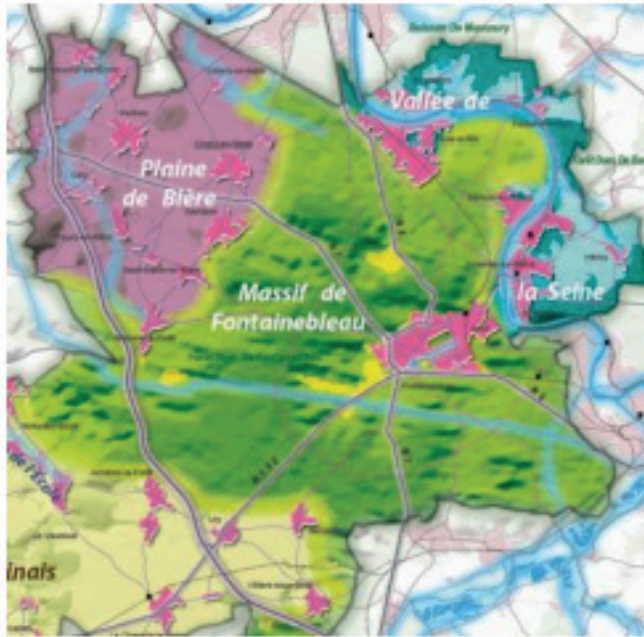
POINTS FORTS DE L'INNOVATION



2. CARTOGRAPHIE DE L'INNOVATION

FREINS ET LEVIERS





- Un territoire à enjeux pouvant faire figure d'**exemple pour les communes franciliennes** soumises aux mêmes problématiques :
 - Forte problématique de mobilité : 50 % de la population active résidant dans la commune et travaillant à Paris
 - Territoire rural avec de nombreuses ressources mais au dynamisme de création d'emplois faible

Quartier des Yèbles de Changis
Un nouveau cœur pour Avon

AVON AMÉNAGEMENT 77

Comprendre le projet

- Pourquoi ce projet ?
- Études en cours
- Historique du projet
- Qui fait quoi ?

Participez !

- Étapes de la concertation
- Questionnaire
- Documents à télécharger

Actualité

Mai 2015

L	MA	ME	J	V	S	D
					1	2 3
4	5	6	7	8	9	10
11	12	13	14	15	16	17
18	19	20	21	22	23	24
25	26	27	28	29	30	31

Articles récents

- Mémoire publique le 13 avril 2015
- Un atelier autour des intentions du projet
- Marché-atelier du 13 décembre 2014 : le compte-rendu est en ligne

Commentaires récents

- **Participation citoyenne** au coeur du projet : définition des usages, évaluation qualitative des innovations via un «vote citoyen»...