

NOM DU SITE : Guyane

EQUIPE

Mandataire
ABACUS STUDIO - architecte



Autres membres

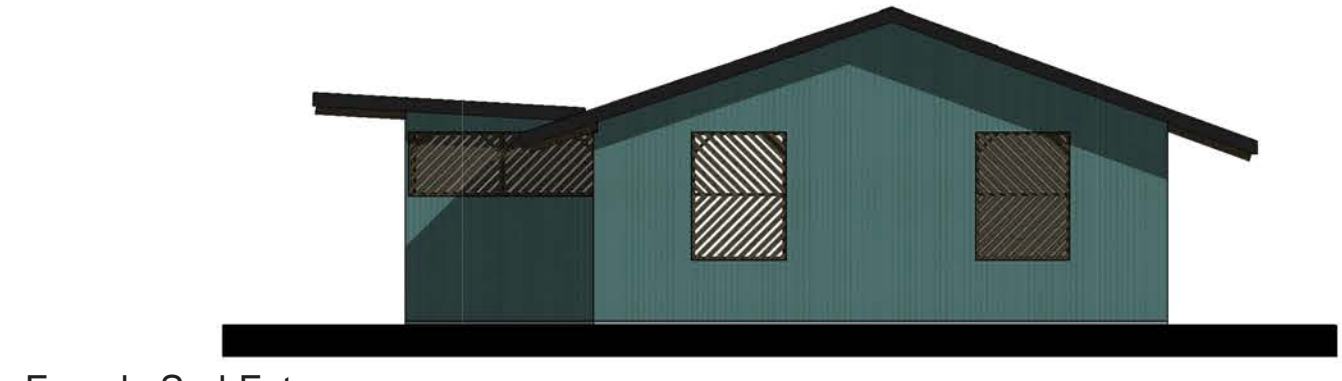
IPCO - BET Structure



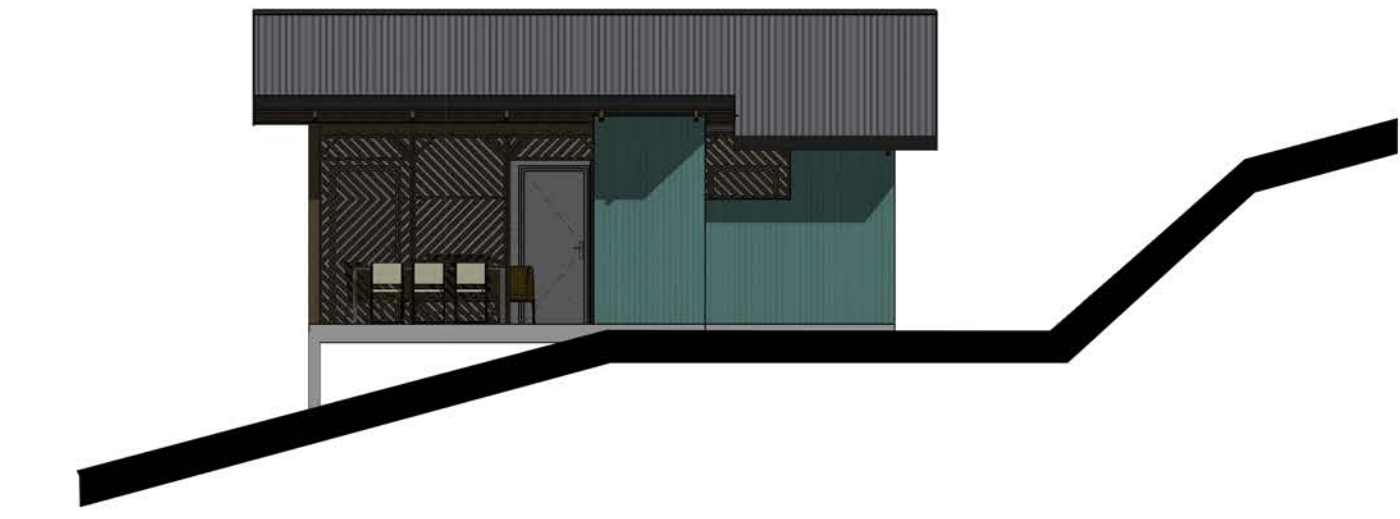
CBE - Entreprise de charpente bois



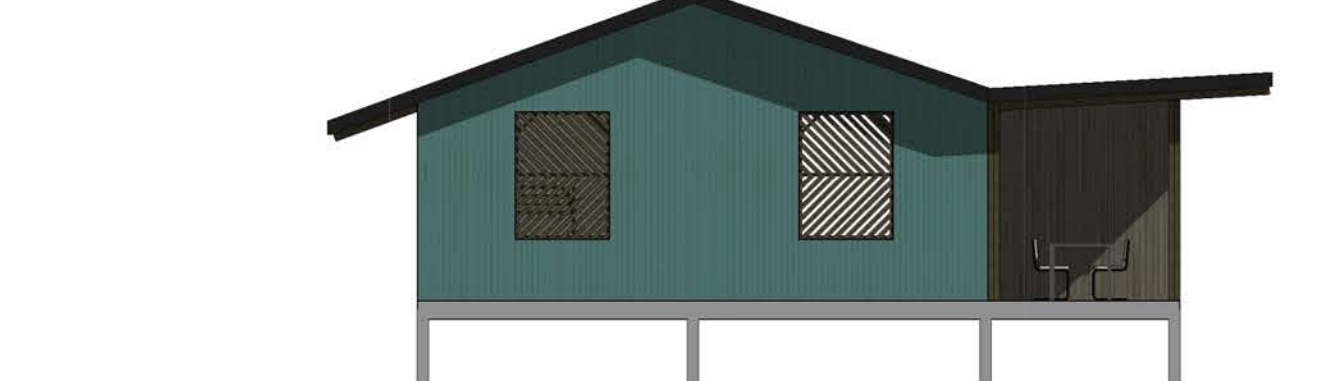
Insertion du logement T4 BASIC dans le terrain de la ZAC Château d'Eau à Saint Laurent du Maroni



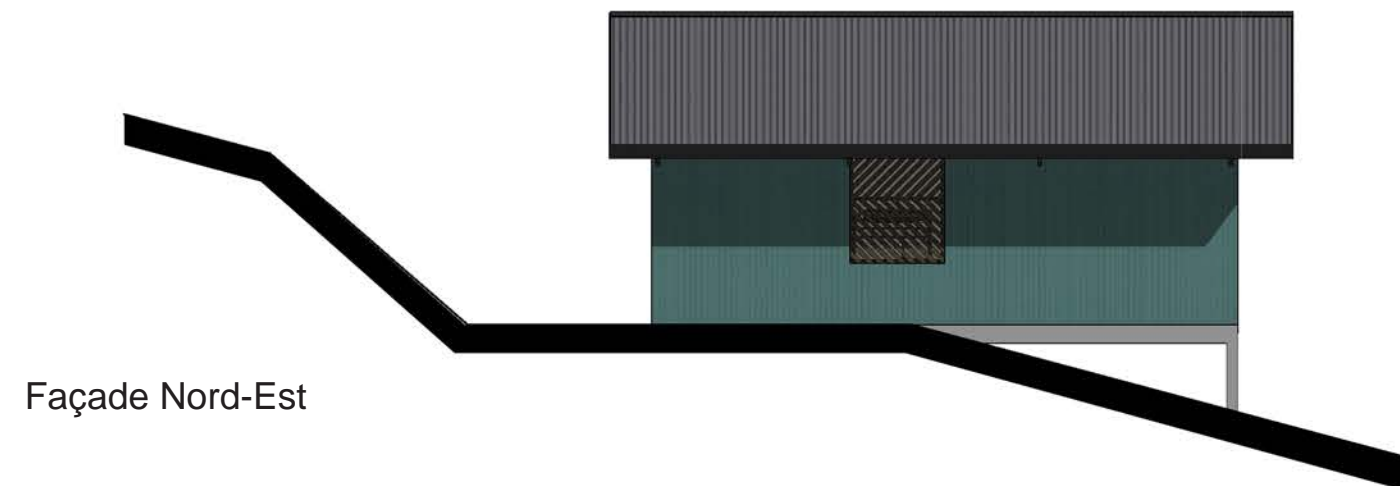
Façade Sud-Est



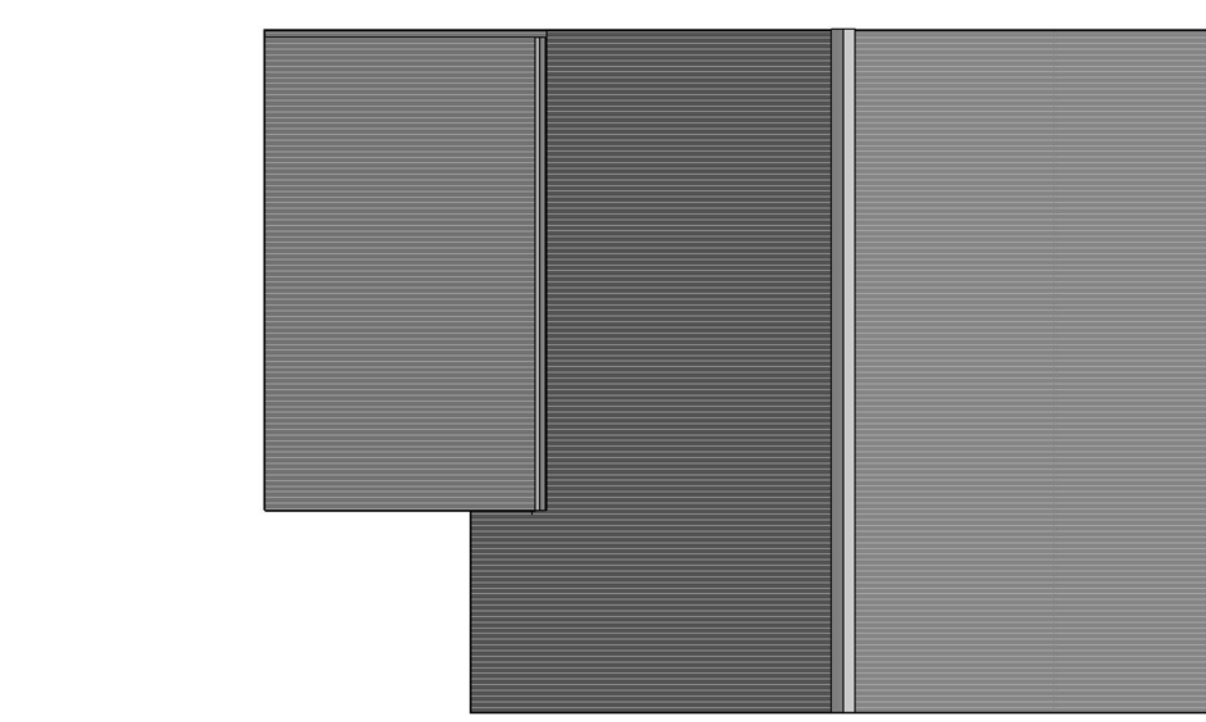
Façade Sud-Ouest



Façade Nord-Ouest



Façade Nord-Est



Plan de toiture

Façades et toiture échelle 1 : 100

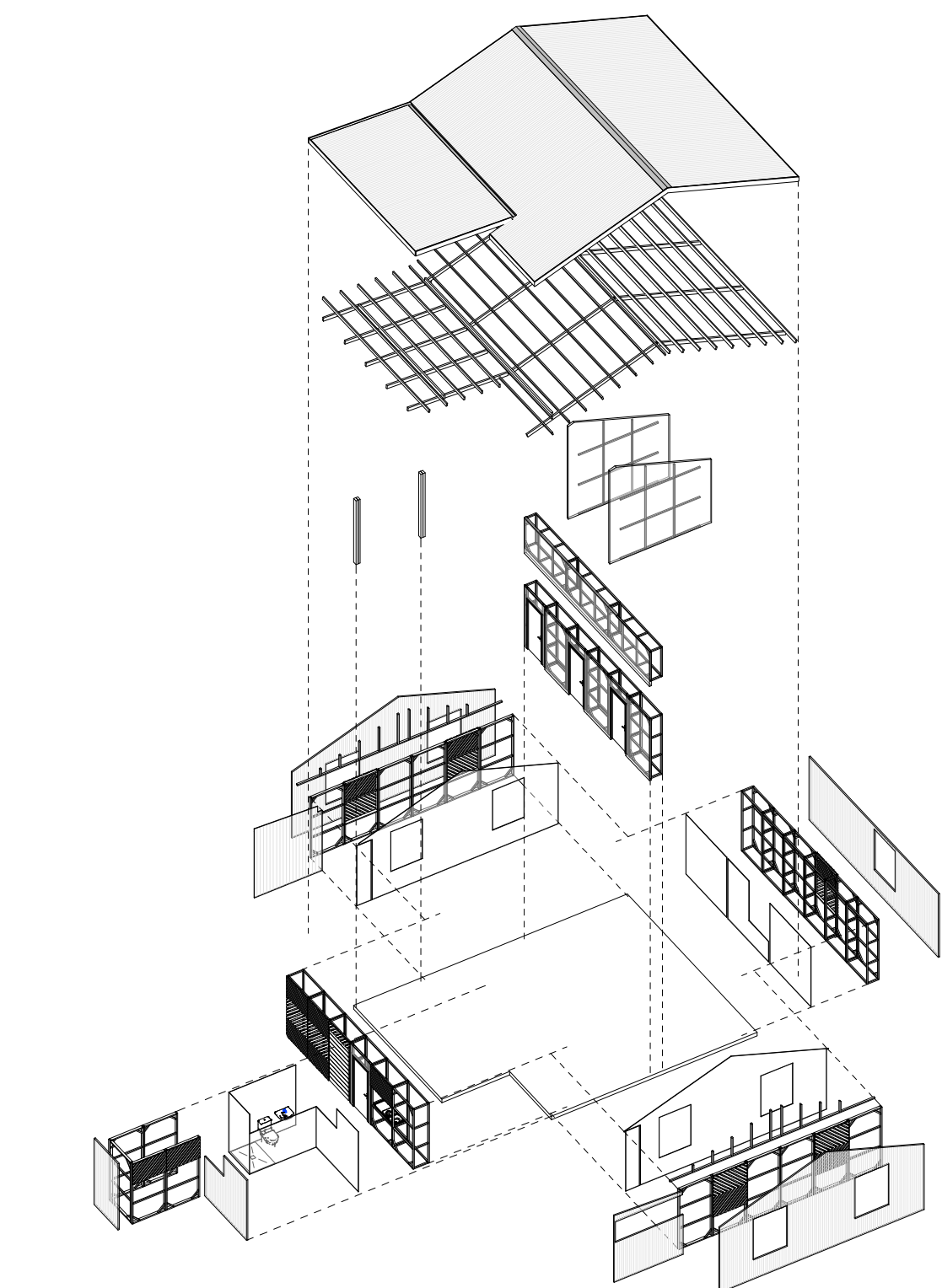
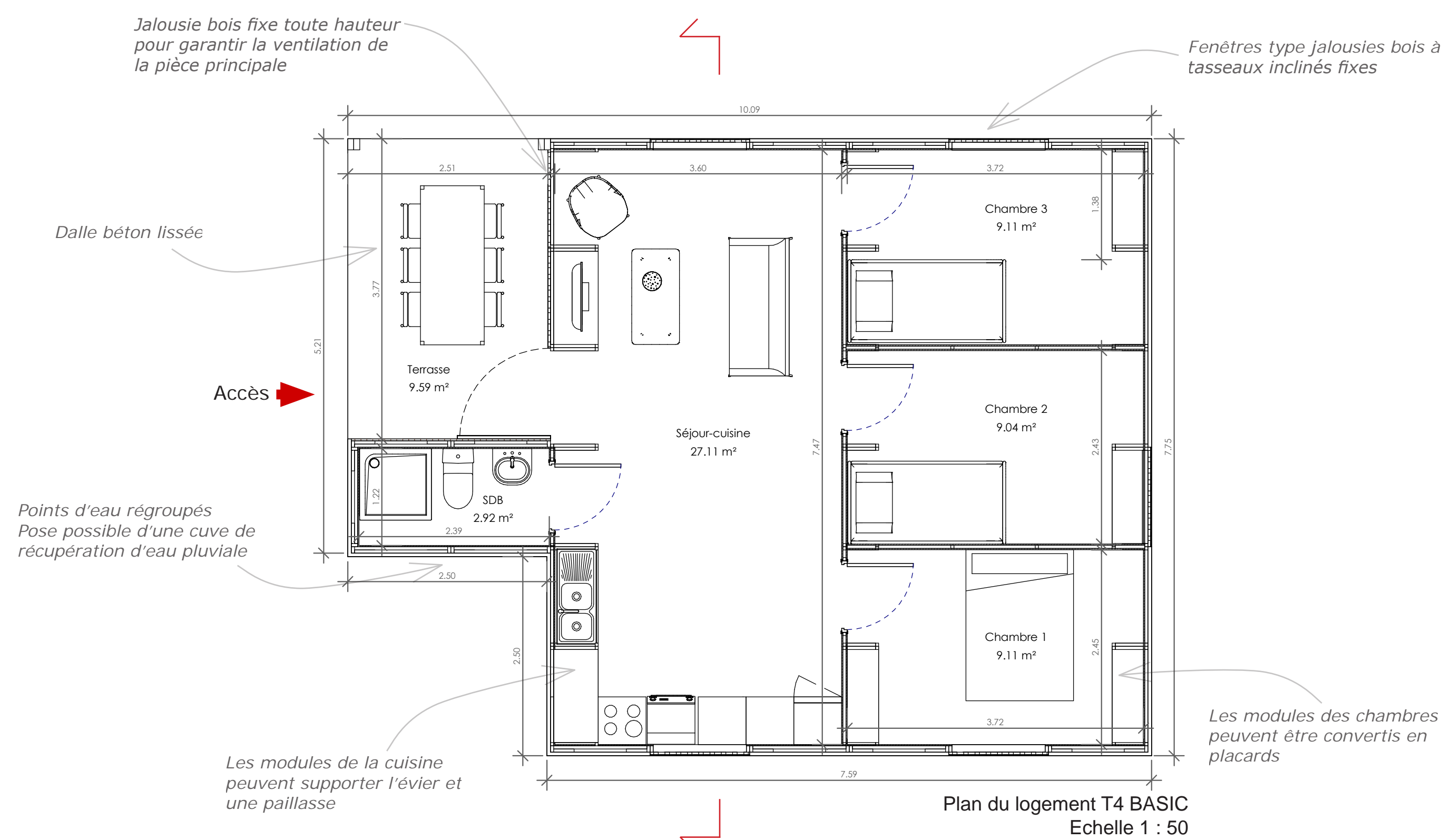
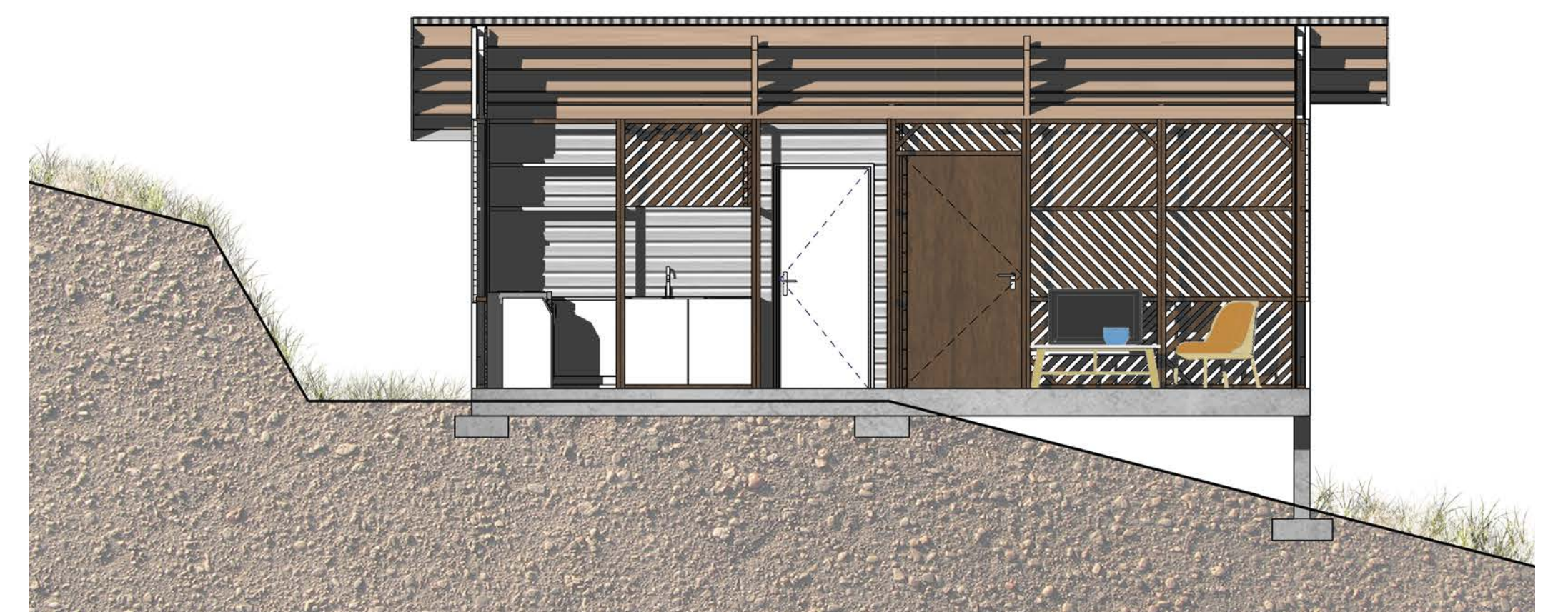


Schéma de montage du logement



Plan du logement T4 BASIC
Echelle 1 : 50



Coupe transversale du logement
Echelle 1 : 50

DESCRIPTION - T4 BASIC

Modèle de logement T4 BASIC situé sur le terrain en pente de la ZAC Château d'eau à Saint Laurent du Maroni.

Le logement se compose d'une pièce séjour-cuisine, 3 chambres, une salle de bain et une terrasse.

Pour la réalisation de ce logement, 4 corps d'état sont nécessaires :

- Gros-œuvre-maçonnerie pour les fondations et la dalle béton;
- Charpente-menuiserie pour la réalisation de la structure, de la couverture, la pose des cloisons, plafonds et menuiseries;
- Electricité pour l'installation électrique;
- Plomberie pour l'installation de plomberie et pose sanitaires.

DEROGATIONS ET ADAPTATIONS :
Pour la réalisation de ce modèle il est nécessaire de déroger aux règles d'accessibilité PMR pour l'accès au logement (terrain en pente) et pour les circulations intérieures (la salle de bain et la chambre parentale ne sont pas adaptées aux PMR).
La norme NF-C 15-100 est également dérogée en termes d'équipement (nombre de prises de courant réduit à deux prises par chambre et 8 prises dans l'espace séjour-cuisine, une prise RJ45 par logement).

SURFACES

	m ²
Séjour-cuisine	27,11
Chambre 1	9,11
Chambre 2	9,04
Chambre 3	9,11
SDB	2,92
Terrasse	9,59
TOTAL	66,88

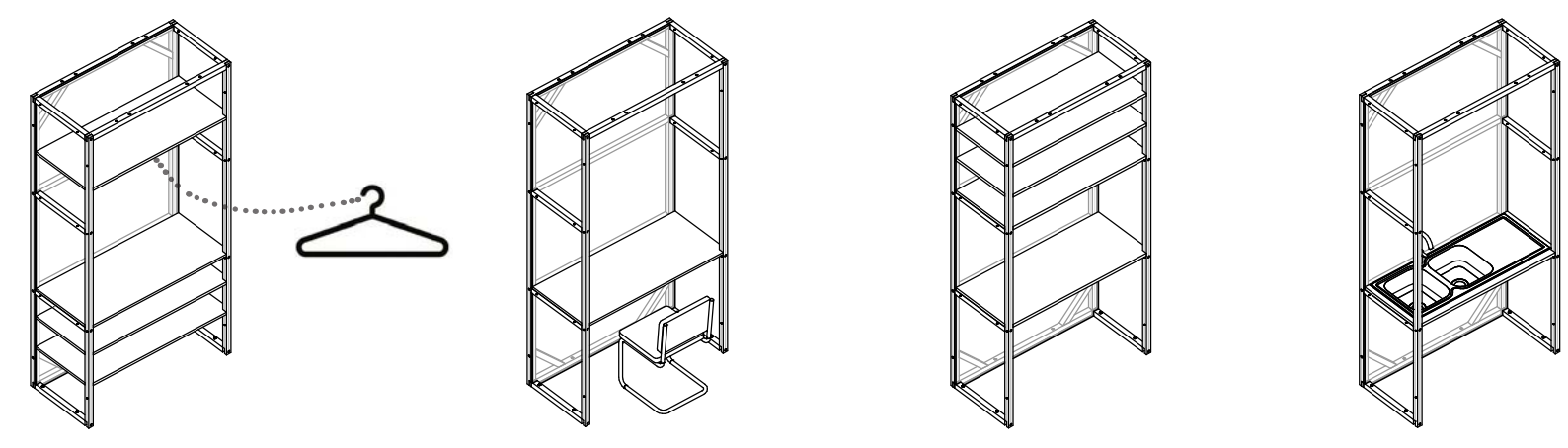
PRIX : 59 990,00 €*

* coût de construction bâtiment pour la version T4 avec pilotis et dalle portée.

Prix février 2022

Pour la version "radier" sur un terrain plat, le coût de construction est de **55 173,00 €**

Modules flexibles de 45 et 60 cm



Le module de 45 cm de profondeur peut être utilisé comme placard pour chambres ou comme bureau.

Le module de 60 cm de profondeur peut être utilisé comme placard pour cuisine ou meuble évier.

Genèse du projet

TOTRIS est un module préfabriqué de mur en ossature bois qui regroupe, dans sa simplicité, la structure, la peau, les menuiseries, l'appareillage et l'aménagement intérieur. Sa conception vient de la volonté de construire avec **moins de matériaux** et d'exploiter les petites sections de bois, souvent écartées dans le processus de fabrication des murs ossature bois classiques - d'un poteau bois courant de 16x16 cm, on peut obtenir jusqu'à 4 modules TOTRIS.

Il permet de créer les **cloisons périphériques** du logement mais se décline aussi en **structure porteuse pour la couverture du logement** : un mur de faîtage composé de deux modules en vertical et d'un module horizontal qui permet la pose des arbalétriers et des pannes, sagement dimensionnés pour que leur section soit réduite au minimum. Cela réduit le poids et permet une mise en oeuvre facile sans recours aux moyens de levage classiques (grue, etc.).

TOTRIS permet de réaliser une gamme de logements extrêmement variée, du T2 minimaliste au T6 PMR (et plus). Son **transport est facile avec un pickup** ou encore sur le toit d'un utilitaire. Il peut être acheté individuellement ou en groupe dans le cadre d'une maison en kit.

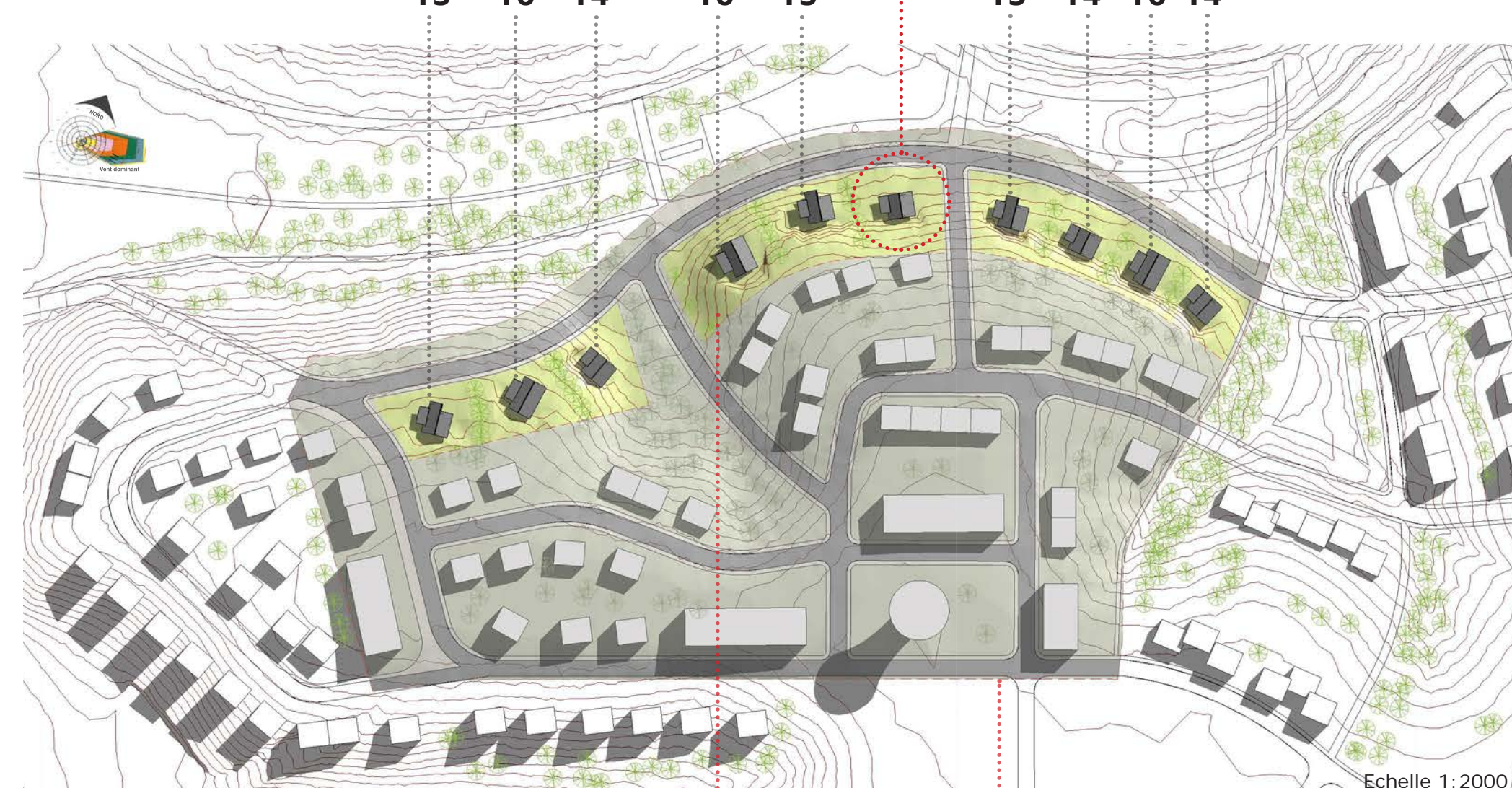
Les 3 différents niveaux de finitions présentés sont seulement un petit exemple de ce qu'on pourrait décliner en terme de revêtements intérieurs et extérieurs. En ce sens, il se prête parfaitement à l'**auto-construction et l'auto-finition**.

TOTRIS est la réponse à une **mise en oeuvre simple**, rapide, sans moyens de levage et sans avoir une expérience en construction. Les éléments sont pré-perforés pour que **deux personnes puissent monter un logement avec des outils de travail domestique** : perceuse, visseuse, scie, niveau.

TOTRIS se compose de peu d'éléments assemblés en usine, mais il peut être reproduit par des artisans, puisque le schéma de fabrication est extrêmement simple. Il est conçu pour une **fabrication en série industrielle** mais aussi artisanale, **adaptée au tissu économique de la Guyane**.

PLAN DE MASSE

mise en situation



Parcelles d'implantation du projet TOTEM selon Plan Guide d'Aménagement EPFAG

Périmètre OIN 24 VAMPIRES

Tranches A1 et A2 dans la ZAC Château d'Eau à Saint Laurent du Maroni



Vue intérieure du séjour-cuisine



Vue intérieure du séjour-cuisine