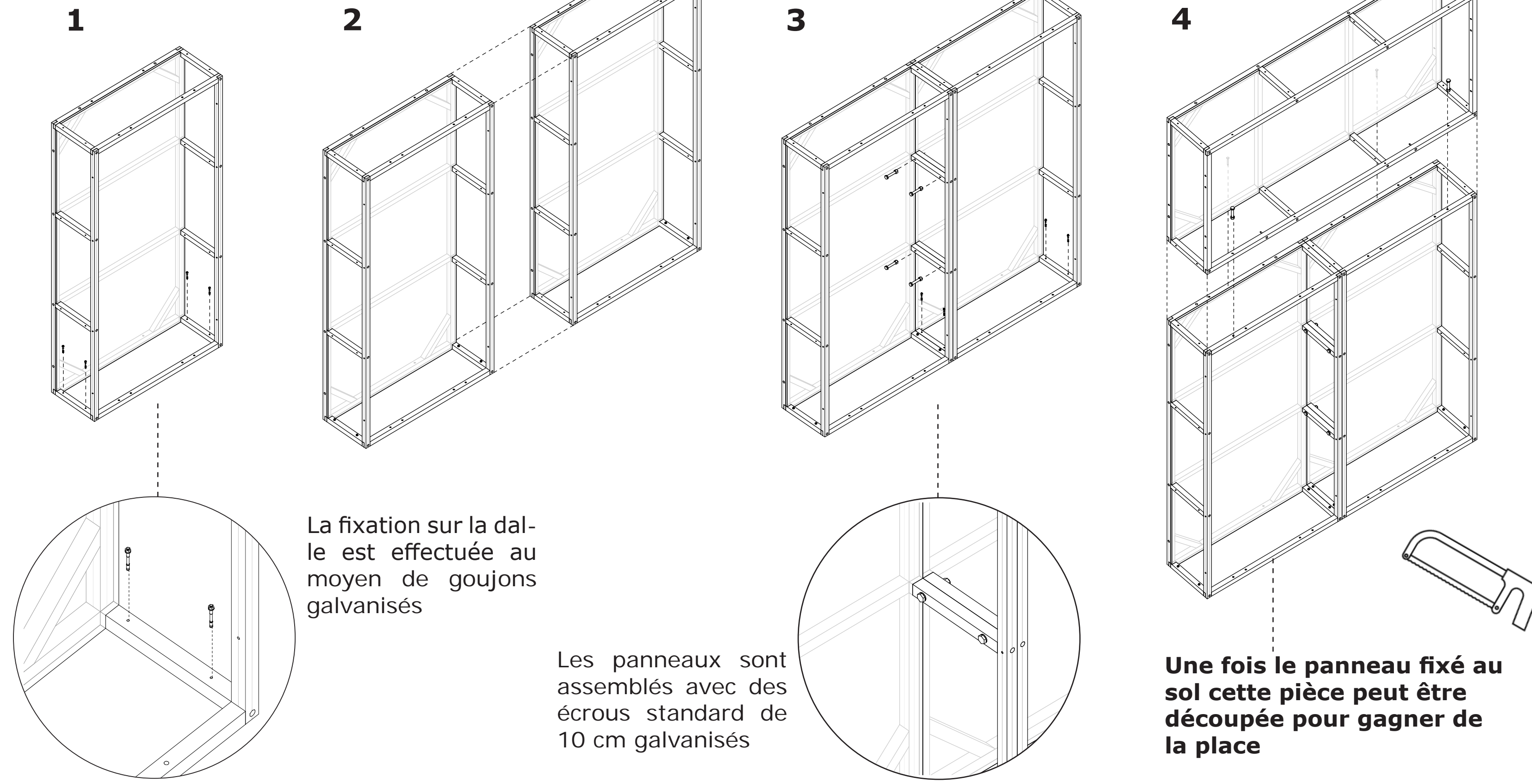
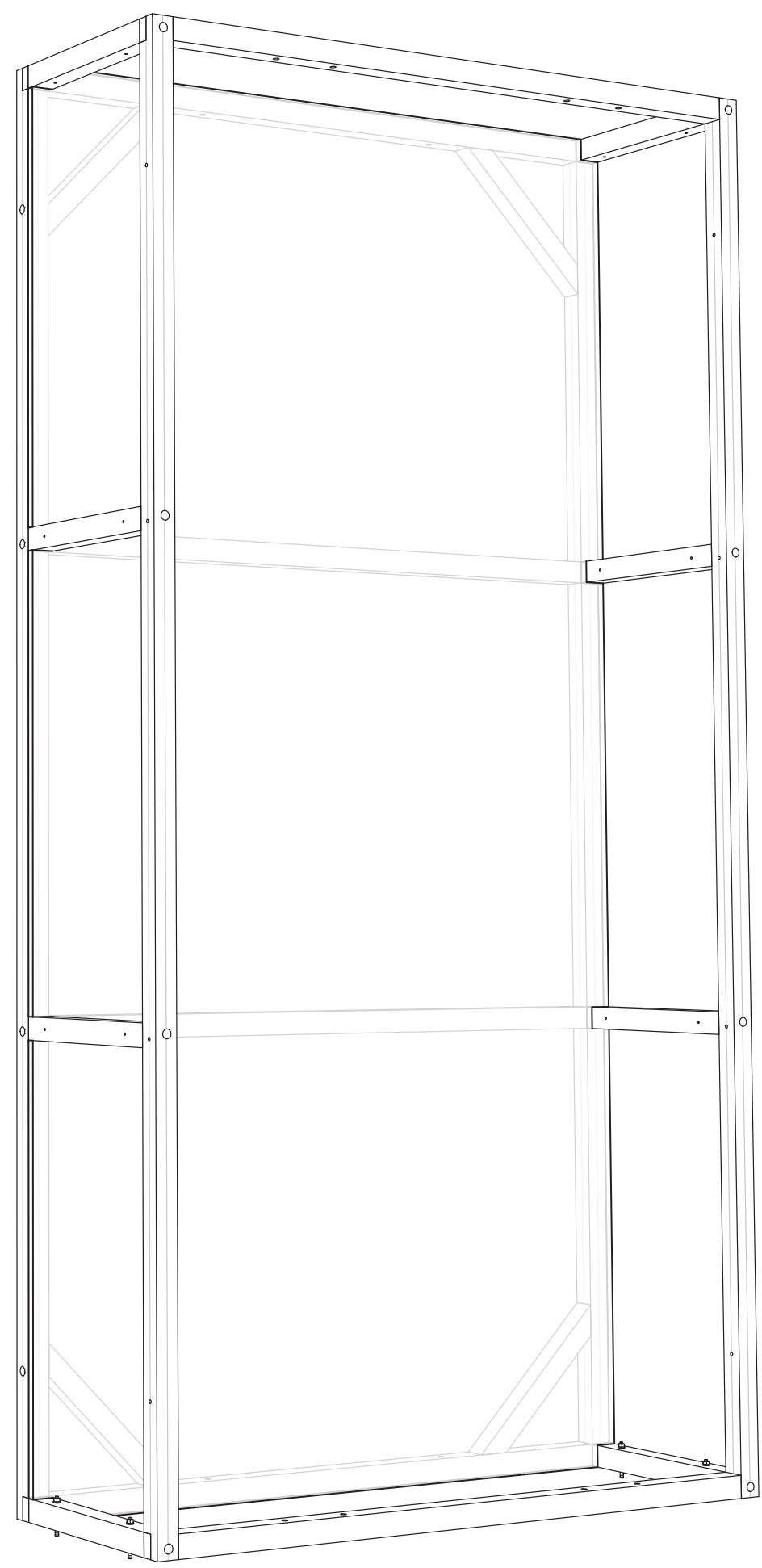
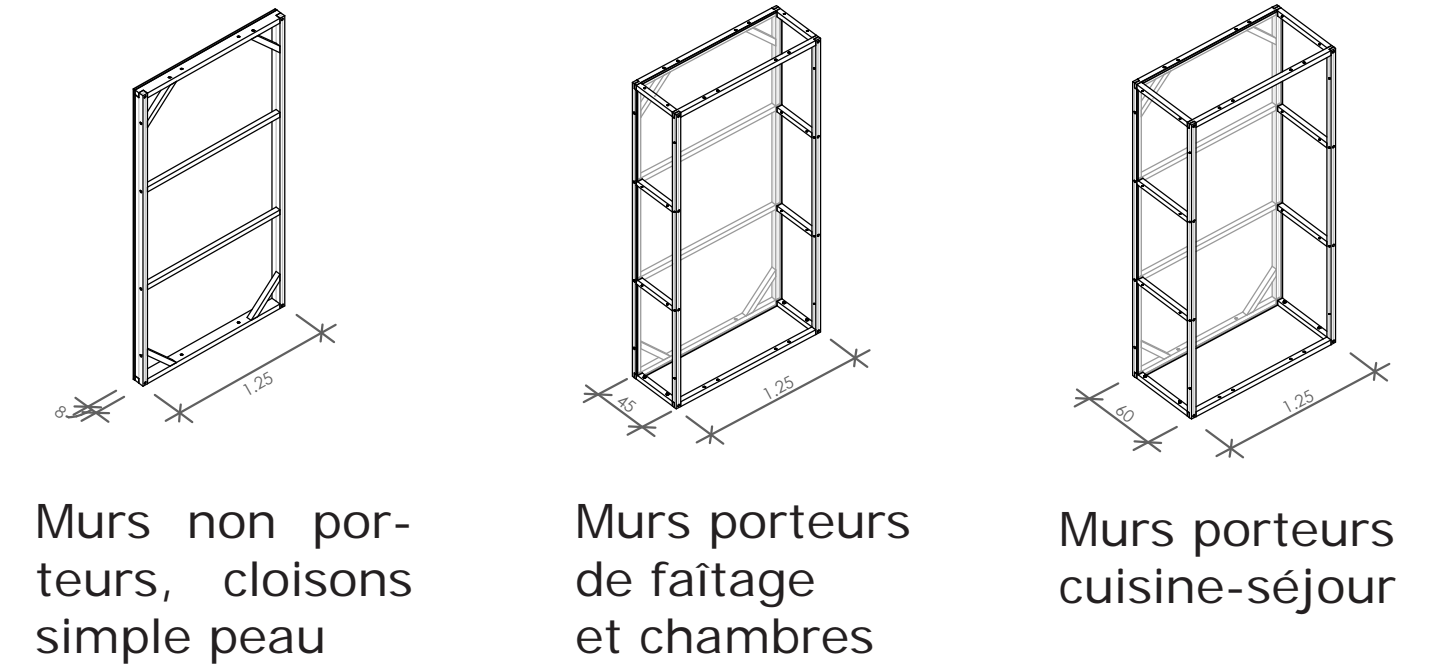


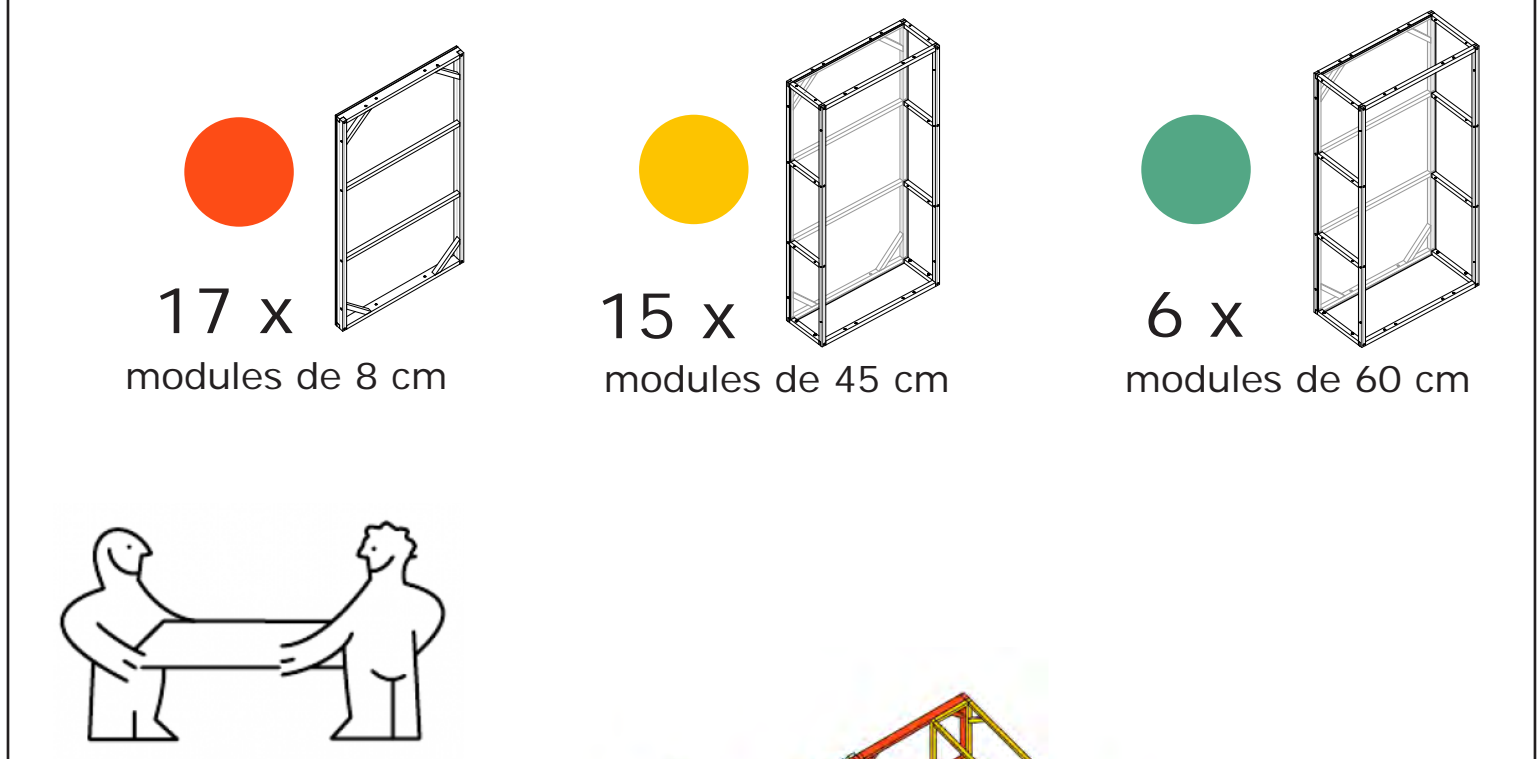
Les modules TOTRIS peuvent être facilement transportés et montés par l'entreprise ou par les habitants dans le cadre d'un projet d'auto-construction



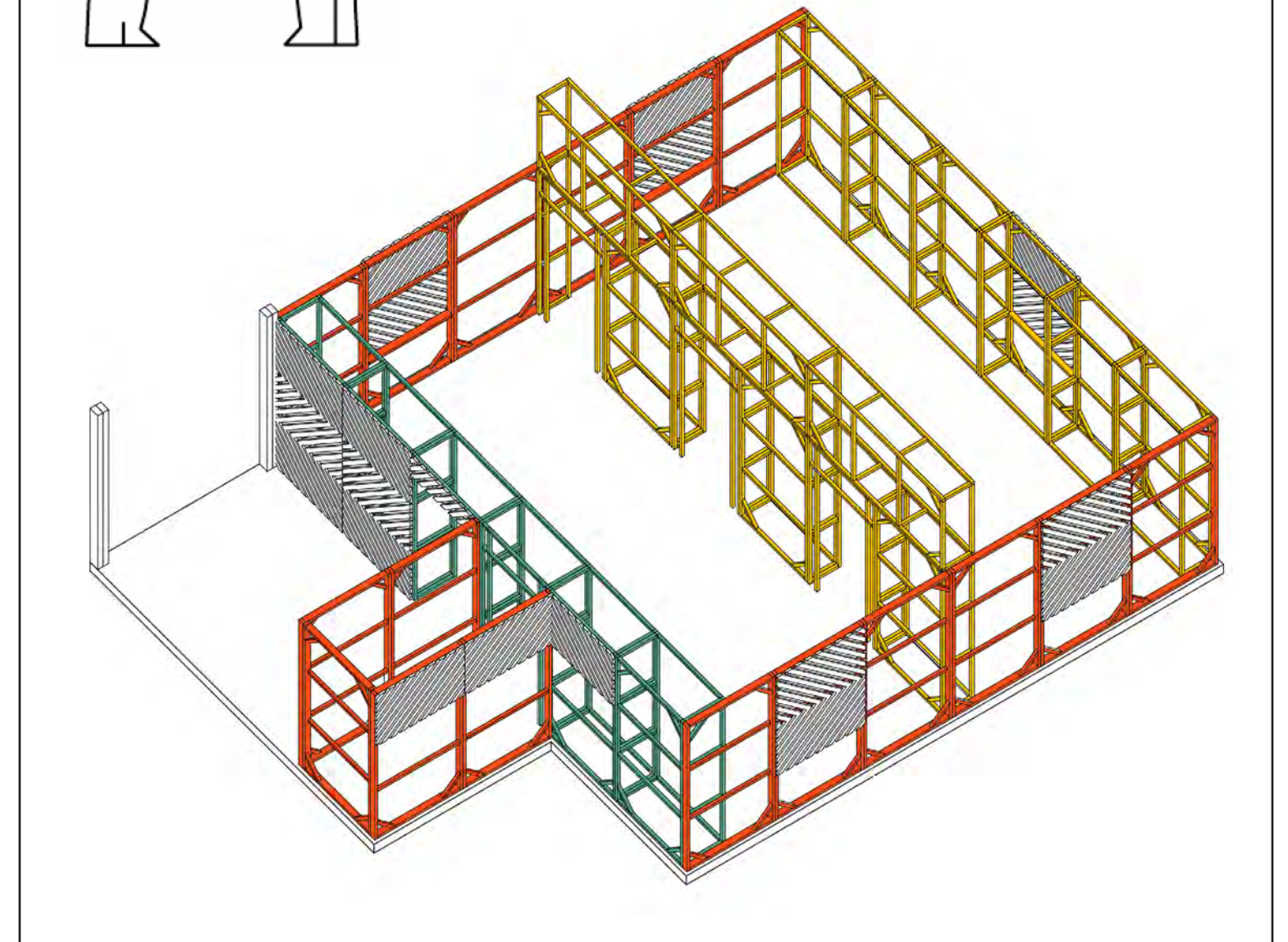
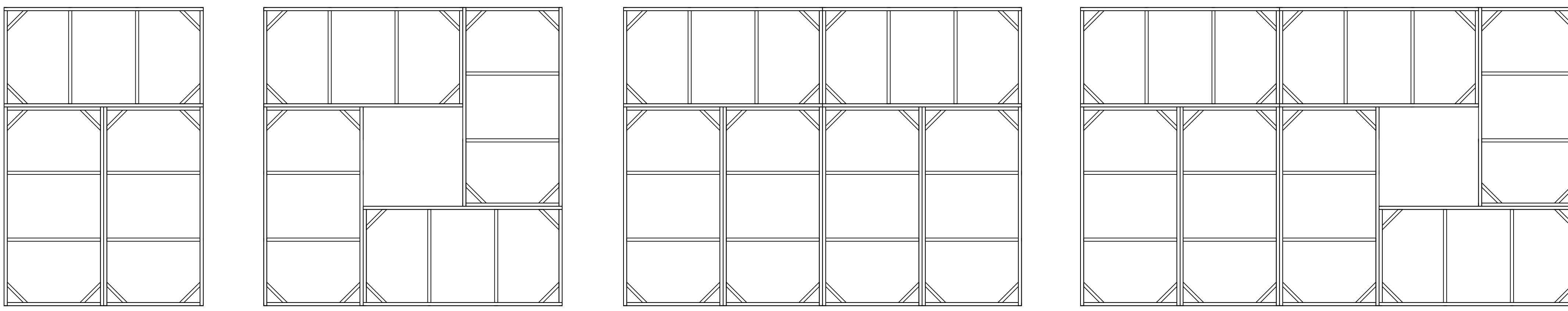
3 épaisseurs : 8, 45, 60 cm



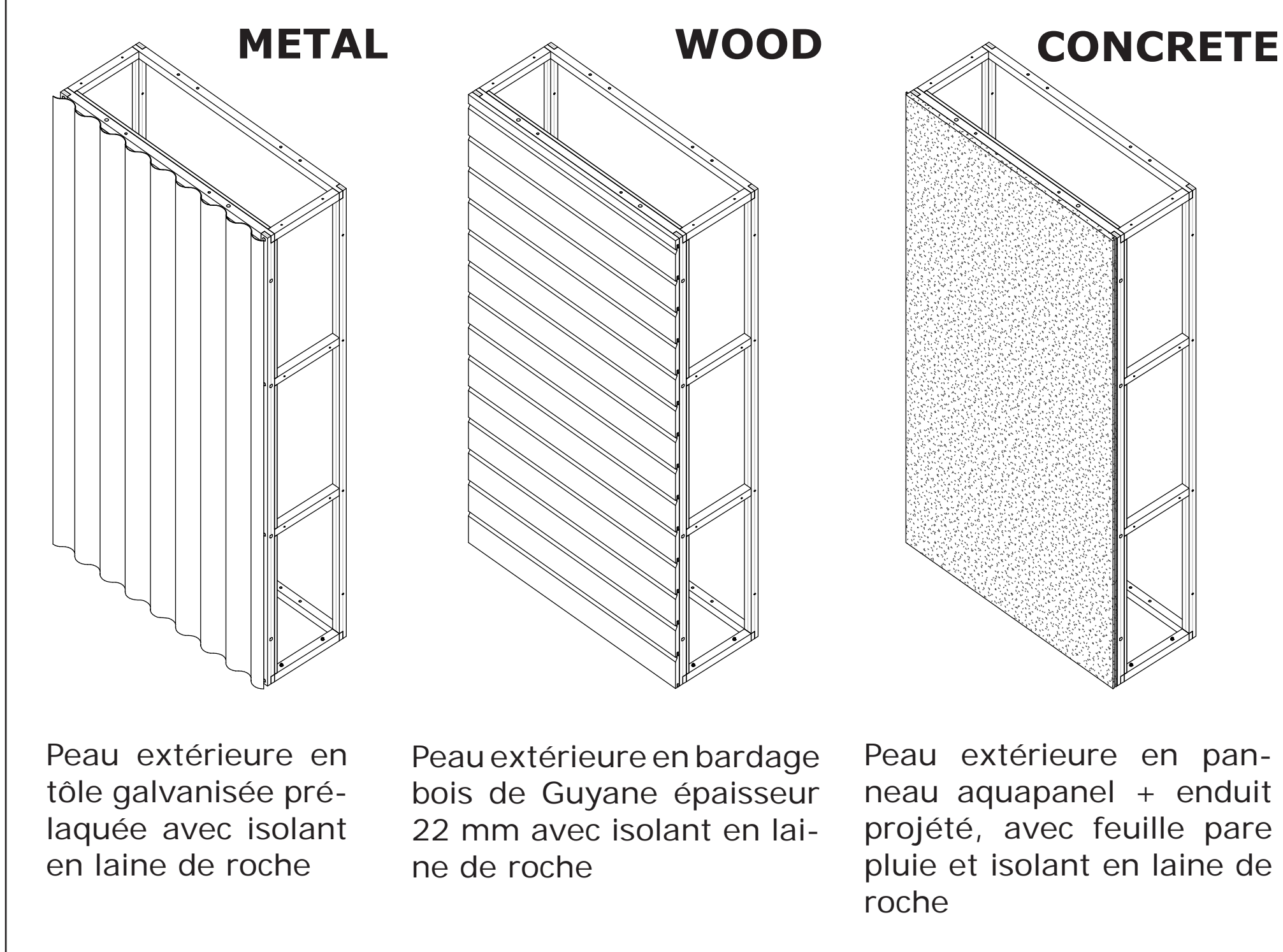
Pièces TOTRIS du modèle T4 BASIC



### Solutions d'assemblage pour le mur porteur central de faîtage



### Modèles possibles de peau extérieure du bâtiment



### MISE EN OEUVRE ET AUTOCONSTRUCTION

PHASE 1	PHASE 2	PHASE 3	PHASE 4	PHASE 5
Coulage de la dalle	Modules TOTRIS	Structure primaire toit	Structure secondaire toit	Peau extérieure et finitions
<b>GROS-OEUVRE :</b> coulage de la dalle et lissage du sol	<b>CHARPENTE :</b> pose de l'ossature de la maison et fixations <b>ELECTRICITE :</b> pose des réseaux et équipements dans l'ossature bois <b>PLOMBERIE :</b> pose des réseaux	<b>CHARPENTE :</b> pose des poteaux, pose des arbalétriers de toiture, pose des panneaux de faîtage, fixation de l'isolant dans les panneaux par l'extérieur	<b>CHARPENTE :</b> pose des pannes de toiture <b>ELECTRICITE :</b> distribution des réseaux en plafond	<b>CHARPENTE :</b> pose de la couverture et murs extérieurs + accessoires et finitions. <b>ELECTRICITE :</b> pose des appareils et finitions <b>PLOMBERIE :</b> pose des appareils

**Autoconstruction**  
Collaboration avec l'entreprise de gros-œuvre pour le coulage de la dalle et finitions du sol\*

\* Privilégier l'aide d'un professionnel

	MODELE T4 BASIC ACCESION TRES SOCIAL	EVOLUTION MODELE SUPERIEUR	EVOLUTION MODELE SUPERIEUR +
SOL	Dalle béton lissée	Carrelage grès émaillé standard	Carrelage grès émaillé standard
MURS INTERIEURS	Panneaux de T1-11 (contreplaqué CL 4 anti-termite) basique.	Panneaux de T1-11 (contreplaqué CL 4 anti-termite) finition peinture et faïences.	Panneaux de placoplâtre finition peinture et faïences
MURS EXTERIEURS	Bardage métallique type tôles avec isolation en laine de roche, éléments de finitions.	Bardage bois avec isolant en laine de roche, éléments de finition.	Bardage en panneaux aquapanel avec film pare pluie et isolant en laine de roche. Finition enduit projeté.
MENUISERIES	Portes isoplanes standard. Porte d'entrée en bois massif. Jalousies bois fixes.	Portes isoplanes standard. Porte d'entrée en bois massif. Fenêtres bois pleines à la française.	Portes isoplanes standard. Porte d'entrée en bois massif. Fenêtres jalousies aluminium.
PLAFONDS	Plafond en PVC avec isolant en laine de roche	Plafond en PVC avec isolant en laine de roche	Plafond en placoplâtre avec isolant en laine de roche
EQUIPEMENT	Equipelement électrique et plomberie de base essentiel pour habiter *	Equipelement électrique et plomberie de base selon norme. Eau chaude solaire.	Equipelement électrique et plomberie de base selon norme. Eau chaude solaire.

\* dérogation NF-C 15 100 pour nombre de prises

### Transport des modules pour le logement

**Autoconstruction**

Le TOTRIS est conçu pour que le transport, levage et mise en oeuvre sur le chantier soient réalisés par 2 personnes avec un moyen de transport commun, des outils domestiques et sans recourir aux engins de levage.

La mise en oeuvre de la couverture est également possible sans recourir à une grue, le transport est possible même avec un véhicule type pickup.

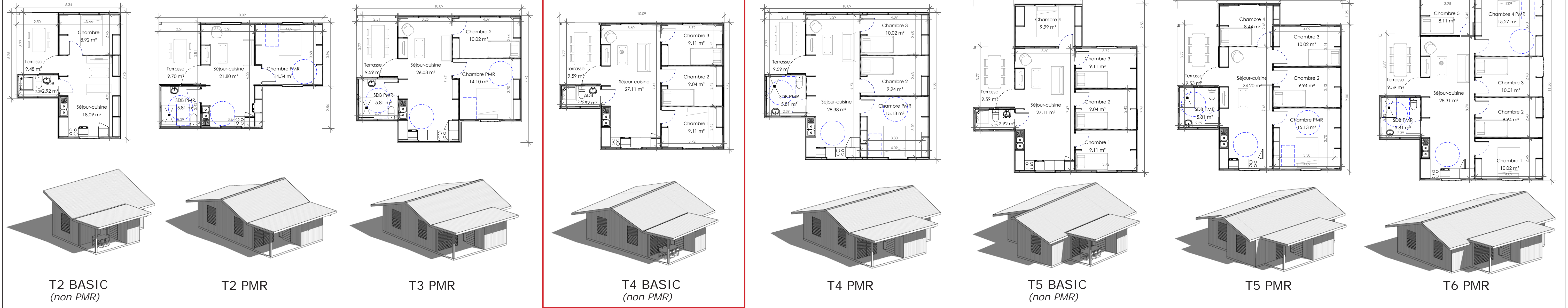
Pickup classique  
6-7 voyages

Camion benne <3,5 T  
2-3 voyages

Camion 3,5 T  
1 voyage

Moyens de levage non nécessaires

### Modularité et évolutivité du système TOTRIS



### PROCESSUS DE FABRICATION MODULES TOTRIS EN RAFFINEUR/ATELIER

- Avantages par rapport à une ossature bois traditionnelle**
- Tasseaux pas classe IV dimensions 40x40 mm ou 40x80, facile en approvisionnement
  - Coupe standardisée en série
  - Coupes économiques
  - Usage de bois local
  - Plein profit du bois, élimination des pertes et chutes
  - Poids limité
  - Manipulation facile
  - Pièces faciles à reproduire en cas de substitution
  - Facile à travailler avec des outils domestiques (scie sauteuse, scie à la main)
  - Déformations du bois limitées grâce aux assemblages multiples
  - Modules pour cloisonnement structurel aussi bien que pour aménagement mobilier (placards, cuisine, bureaux, etc.)

