

# FORUM DES SOLUTIONS #2

18 février 2021

## Ressources locales, projets durables



**GOUVERNEMENT**

*Liberté  
Égalité  
Fraternité*

**AGENCE  
NATIONALE  
DE LA COHÉSION  
DES TERRITOIRES**

**ActionLogement** 

  
Agence  
nationale  
de l'habitat

 **BANQUE des  
TERRITOIRES** 

 **SITE**  
L'ARCHITECTURE & DU PATRIMOINE

**PUCA**  
plan  
urbanisme  
construction  
architecture

 **Cerema**

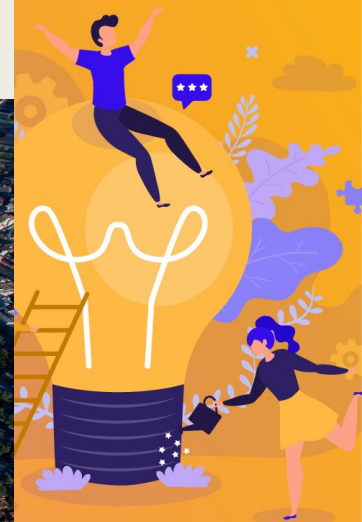
 **ANRU**  
Agence Nationale  
pour la Rénovation  
Urbaine



FORUM DES  
SOLUTIONS #2

Action  
Cœur  
de Ville

## Le Projet Alimentaire Territorial de l'Albigeois





# L'agriculture urbaine comme levier d'action avec...

La multiplication des espaces comestibles en ville



*Le potager solidaire de  
Veyrières-Rayssac  
(Association Sève et Terre)*



*Le jardin partagé de Rayssac  
(Incroyables Comestibles Albigeois)*



*Les jardins familiaux de Lapanouse  
(Ville d'Albi et centre social)*

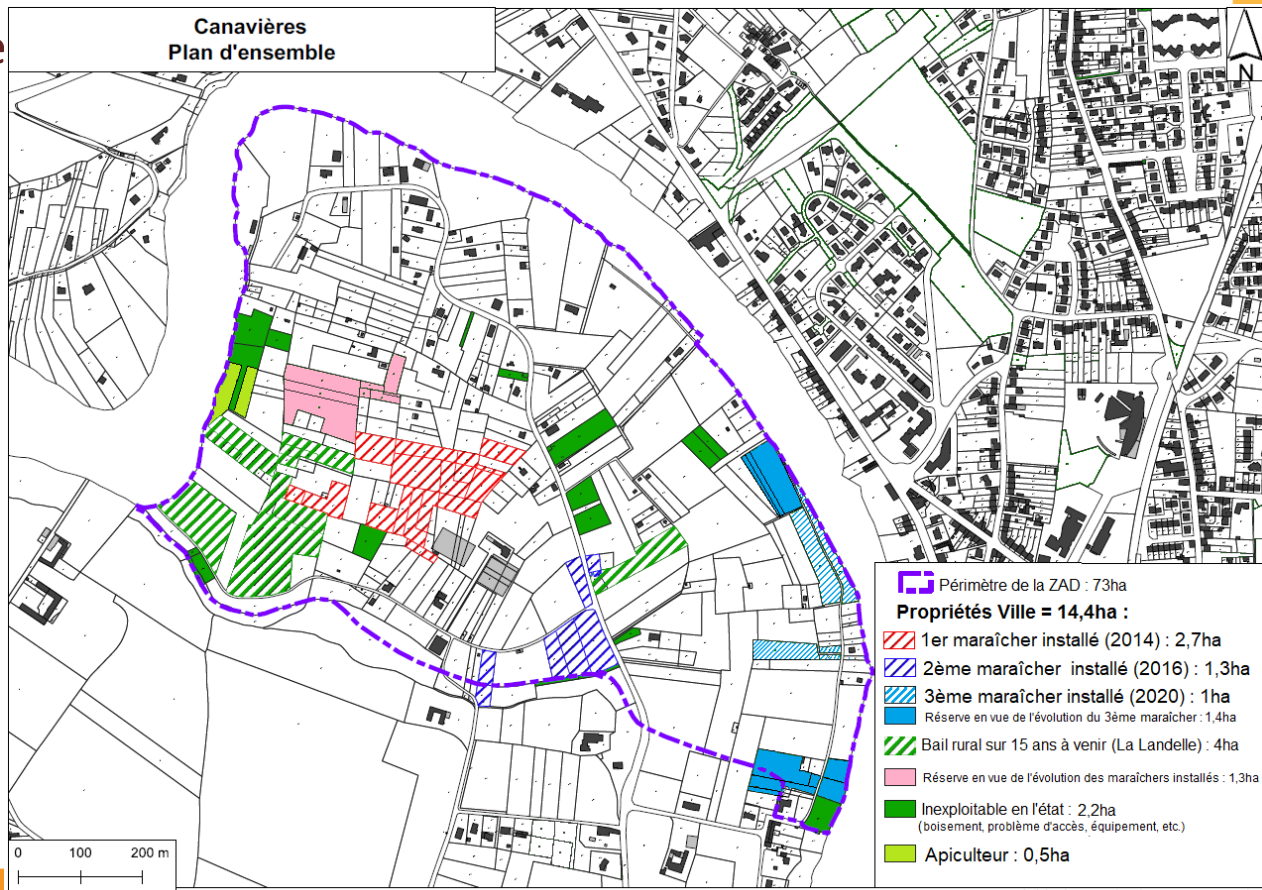
L'agriculture urbaine comme levier d'action avec...

L'acquisition de foncier agricole

Avec la mise en place d'une stratégie de recrutement de maraîchers professionnels :

Signature d'une convention de partenariat entre la Ville, le lycée agricole Fonlabour et la Chambre d'Agriculture du Tarn :

- Elaboration d'un dossier de candidature commun à toute personne souhaitant s'installer à Canavières
- Mise en place d'une Commission pour le recrutement, le suivi et l'accompagnement des maraîchers



## Le PAT comme outil de stratégie territoriale :

- La création du COPIL en avril 2017 :
  - La Chambre d'Agriculture, la Chambre de Métiers et de l'Artisanat, la Chambre de Commerce et d'Industrie,
  - Le lycée agricole Fonlabour, l'université Champollion, l'Ecole des Mines,
  - L'Association Solidaire des Structures d'Insertion par l'Economie du Tarn (ASSIET)
  - La Communauté d'Agglomération de l'Albigeois,
  - Les Incroyables Jardiniers (Incroyables Comestibles Albigeois),
  - L'Agence Régionale de Santé.
- La réponse à l'appel à projets du Programme National de l'Alimentation pour initier l'écriture du PAT :
  - La Ville est lauréate en mars 2018

## Le PAT comme outil de stratégie territoriale :

- L'écriture du PAT :
  - Le choix du périmètre : la Ville
  - La mise en place de la gouvernance : le copil et les groupes de travail :
    - Le Copil pour :
      - Fixer les objectifs du PAT
      - Valider les actions à développer dans le cadre du PAT pour répondre aux objectifs
      - Assurer le suivi global du projet
      - D'une manière générale, valider tout ce qui est en lien avec le PAT
    - Les groupes de travail pour :
      - Proposer les actions à mettre en œuvre pour répondre aux objectifs fixés par le COPIL
      - Assurer leur mise en œuvre et leur suivi
  - La définition des objectifs et la rédaction des fiches actions

- 5 objectifs déclinés en 25 actions
- Mise en œuvre des premières actions dès février 2018
- Dossier complet à télécharger ici :

<https://www.mairie-albi.fr/fr/projet-alimentaire-territorial-de-lalbigeois-dossier>

Modèle des fiches actions →

<b>Objectifs :</b> <i>Objectif global du PAT dans lequel s'inscrit l'action (voir tableau d'actions)</i>		
<b>Action n°</b> <i>Numéro de l'action (voir tableau d'actions)</i>	<b>Titre :</b> <i>Intitulé de l'action (voir tableau d'actions)</i>	
<b>Budget prévisionnel :</b> <i>Chiffrage des éléments ayant nécessité une budgétisation par la structure pilote</i>	<b>Contexte :</b> <i>Rappel du contexte ayant conduit à la mise en œuvre de l'action par la COPIL</i>	
<b>Moyens humains :</b> <i>Estimation du temps consacré à la mise en œuvre de l'action par la structure pilote et les partenaires</i>	<b>Description de l'action :</b> <i>Résumé visant à décrire l'action qui sera mise en œuvre ainsi que les différentes étapes permettant d'y parvenir.</i>	
<b>Structures pilotes :</b> <i>Structure responsable de la mise en œuvre de l'action</i>	<b>Partenaires :</b> <i>Structures partenaires qui accompagneront la structure pilote dans la mise en œuvre de l'action.</i>	<b>Prestataires :</b> <i>Prestataires qui auront un rôle particulièrement important dans le développement de l'action (conseils, expertise, accompagnement, suivi, etc.)</i>
<b>Délais/Calendrier :</b> <i>Délai de mise en œuvre de l'action, étapes clés, et périodicité (le cas échéant).</i>		
<b>Indicateurs de suivi :</b> <i>Indicateurs permettant une évaluation des impacts de l'action</i>		

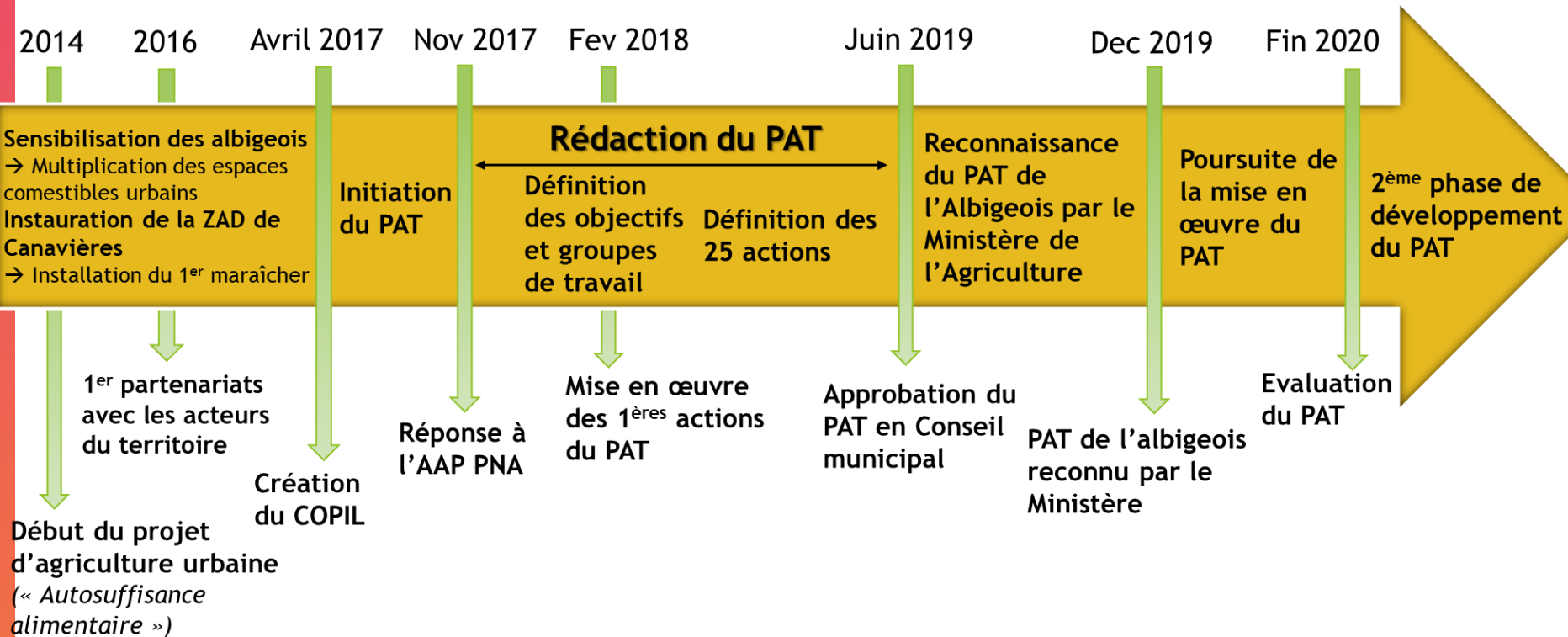


Contexte

Elaboration

Mise en œuvre

## Le PAT de l'Albigeois en résumé...







**Merci de votre attention**



**FORUM DES  
SOLUTIONS #2**

Action  
Cœur  
de Ville

