



LABORATOIRE  
AMÉNAGEMENT  
ÉCONOMIE  
TRANSPORTS

TRANSPORT  
URBAN PLANNING  
ECONOMICS  
LABORATORY



Patriarche.

GRANDLYON  
la métropole

# Lyon, métropole fabricante de demain ?

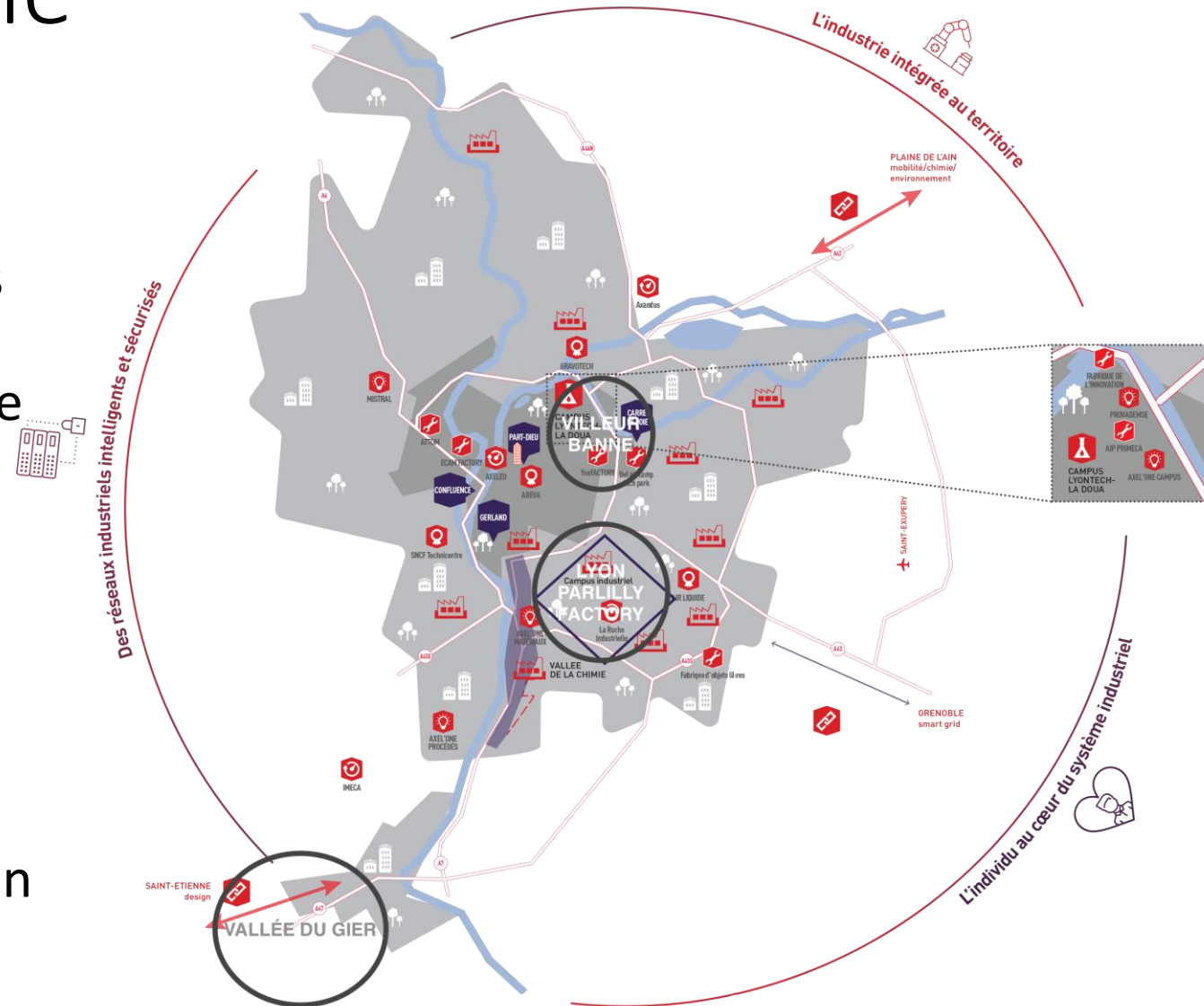


# 1<sup>er</sup> partis pris : fabricante

- 3 arguments
  - Terme revendiqué par la Métropole de Lyon
  - Terme atemporel pour désigner des activités économiques qui visent à transformer la matière
  - Fabrique urbaine
- Définition provisoire
  - Entrée par l'urbanisme plutôt que par l'économie
  - Activités économiques qui ont des besoins spécifiques en matière de locaux et d'accessibilité
  - Activités économiques qui rencontrent des difficultés à se maintenir ou à se développer au sein des espaces urbains

# 2<sup>e</sup> partis pris : métropole

- 1 objectif
  - Concilier développement des activités fabricantes, préservation de l'environnement et qualité du cadre de vie urbain
- 3 conditions
  - Ecosystème territorial
  - Outils
  - Articulation des échelles d'intervention



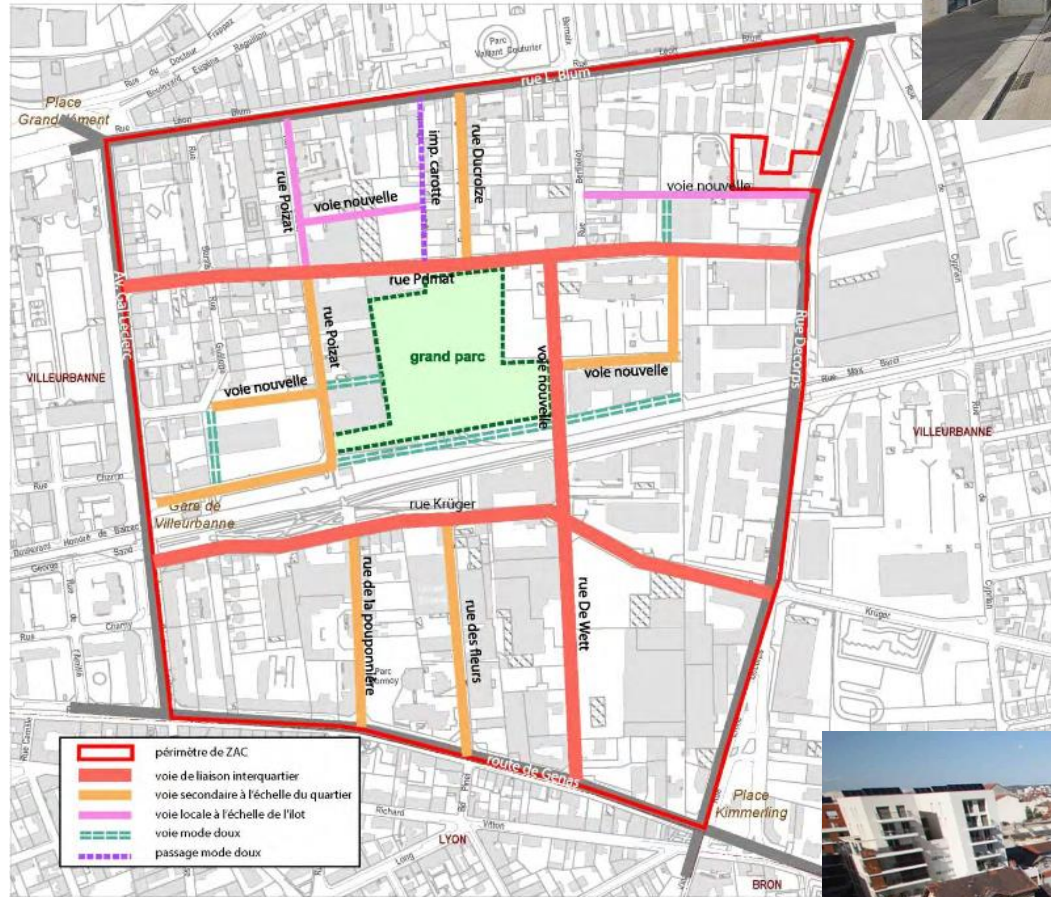
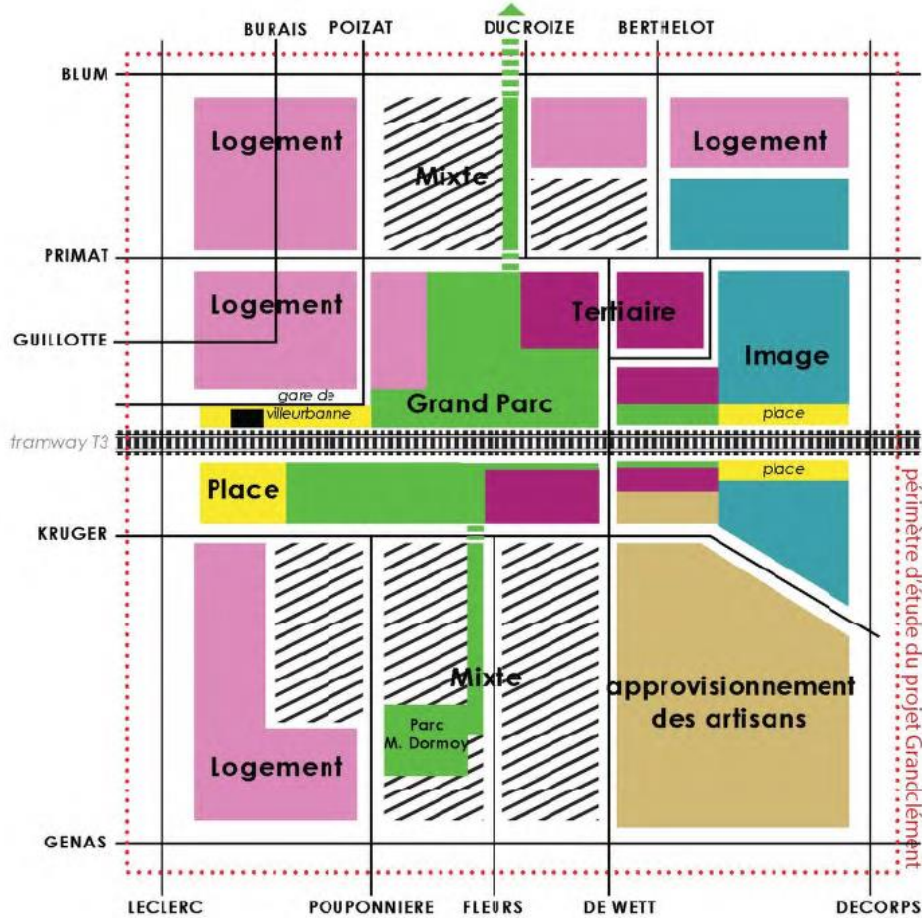
# 1<sup>ers</sup> résultats : consensus

	<b>POLITIQUE DE DEVELOPPEMENT ECONOMIQUE</b> <b>Offre de surfaces, répondre aux besoins des entreprises</b>
<b>Ecosystème territorial</b>	Elus Service développement économique / Service aménagement Entreprises Autres acteurs économiques : CMA, etc. Aménageurs et promoteurs
<b>Echelles d'intervention</b>	Villeurbanne : ZAC Grandclément, RDC Fabricants  Vénissieux : USIN
<b>Outils</b>	Urbanisme réglementaire Politique foncière Urbanisme négocié

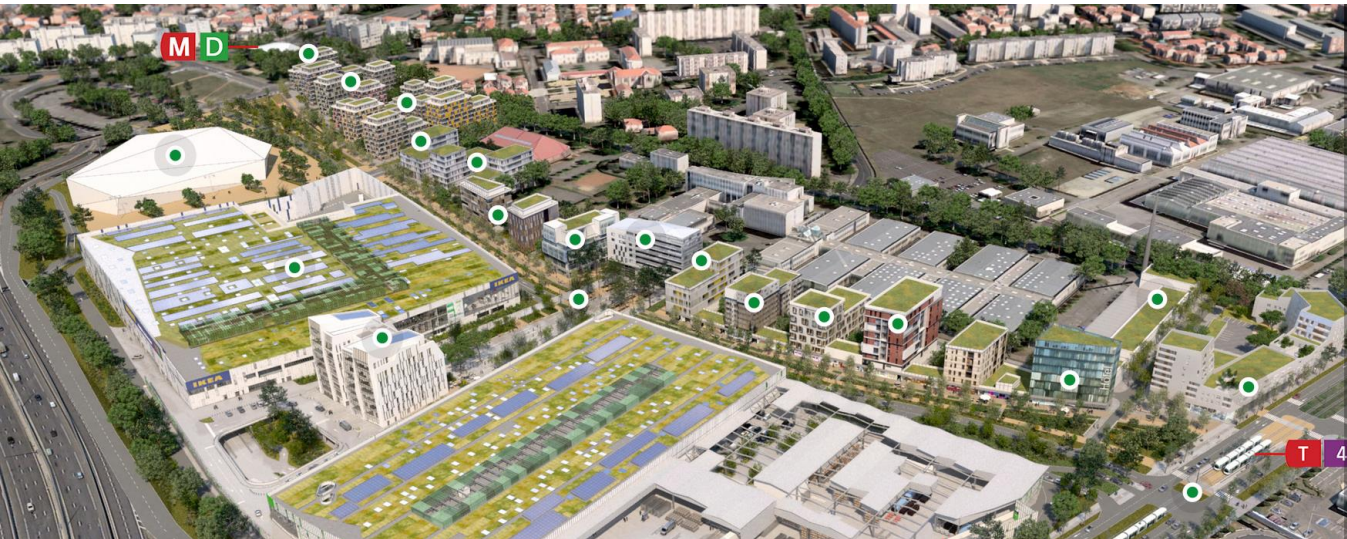
# 1<sup>ers</sup> résultats : injonctions contradictoires

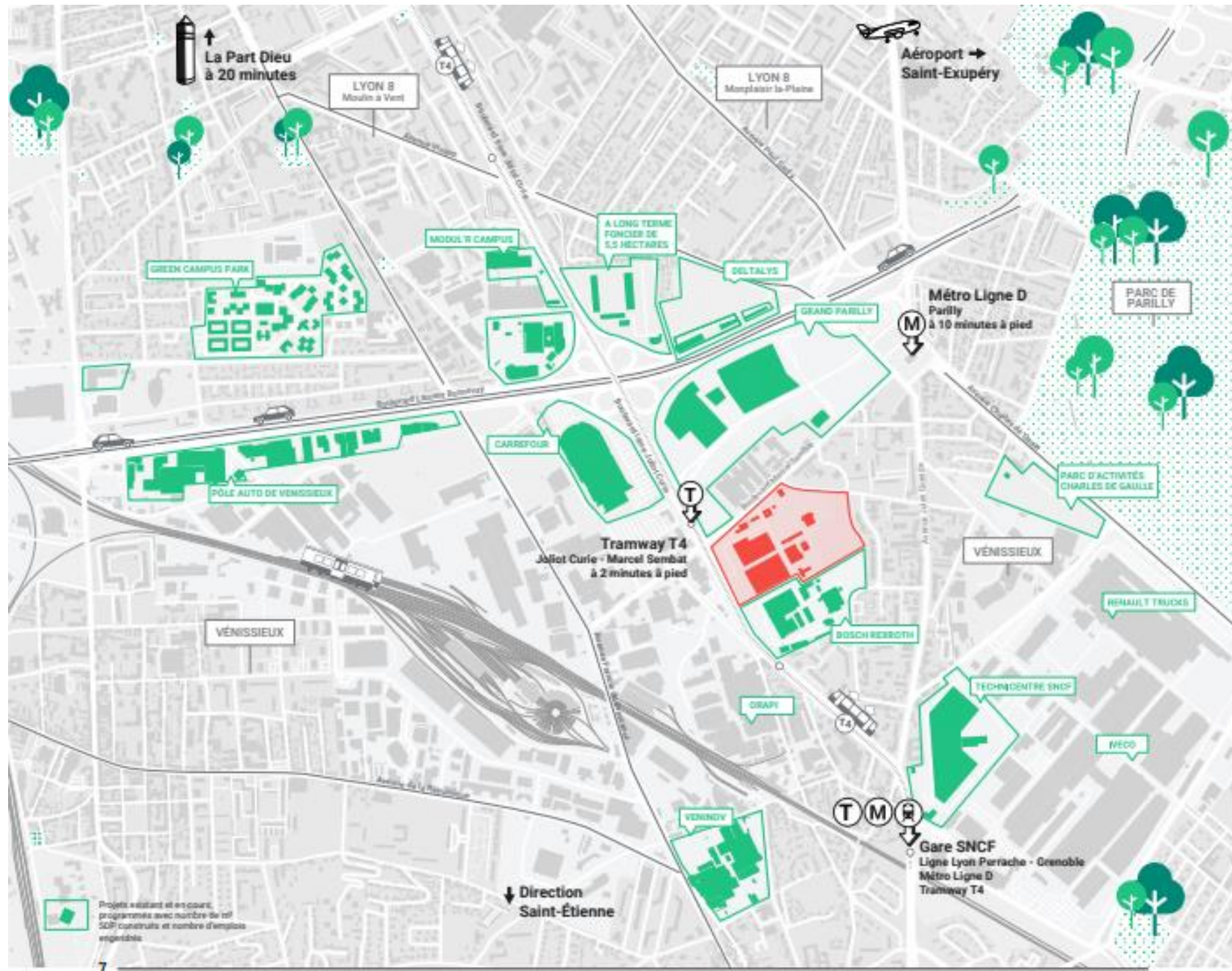
	POLITIQUE DE DEVELOPPEMENT ECONOMIQUE	POLITIQUE DE PRESERVATION DE L'ENVIRONNEMENT ET DE LA QUALITE DU CADRE DE VIE
<b>Ecosystème territorial</b>	Elus Service développement économique / Service aménagement Entreprises Autres acteurs économiques : CMA, etc. Aménageurs et promoteurs	Politique de mobilité Politique d'aménagement (projet urbain)
<b>Echelles d'intervention</b>	Villeurbaine : ZAC Grandclément, RDC Fabricants  Vénissieux : USIN	Voirie apaisée Conception/programmation immobilière (accès, stationnement) Transports collectifs ZFE  Qualité urbaine Transports collectifs Conception/programmation immobilière (accès, stationnement)
<b>Outils</b>	Urbanisme réglementaire Politique foncière Urbanisme négocié	?

# Ex. Villeurbanne



# Ex. Vénissieux









Part Dieu à 20 minutes

Boulevard périphérique à 2 minutes

Tramway T4 à 2 minutes à pied

Métro ligne D à 10 minutes à pied

Entrée nord

Livraison 2023

Livraison 2023

Livraison 2023

Entrée ouest

Entrée PL

Métro ligne D à 10 minutes à pied

Un écosystème au service de LA TRANSITION ÉCOLOGIQUE

60 000 m<sup>2</sup> de locaux d'activité  
+ 800 à 1000 emplois d'ici 2027  
+ 20 à 25 industriels d'ici 2025



# Le renouveau industriel au coeur de la métropole lyonnaise

