

# FORUM DES SOLUTIONS # 3

17.03.2022

## ADAPTER LA VILLE PAR LE LIEN CLIMAT-NATURE



**GOUVERNEMENT**

*Liberté  
Égalité  
Fraternité*

**AGENCE  
NATIONALE  
DE LA COHÉSION  
DES TERRITOIRES**

**ActionLogement** 

  
Agence  
nationale  
de l'habitat

 **BANQUE des  
TERRITOIRES** 

  
CITE  
Centre d'Innovation  
Technique et d'Expérimentation

**PUCA**  
plan  
urbanisme  
construction  
architecture

 **Cerema**

  
**ANRU**  
Agence Nationale  
pour la Rénovation  
Urbaine



**VILLE DE LIBOURNE  
LA NATURE EN VILLE AU SERVICE DE L'ADAPTATION  
AU CHANGEMENT CLIMATIQUE**

**FORUM DES  
SOLUTIONS #2**

Action  
Cœur  
de Ville

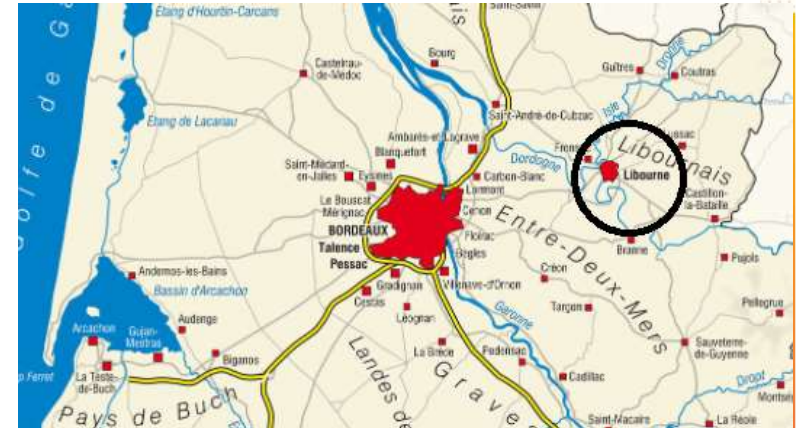


# Ville de Libourne

Anticipation des villes face au changement climatique

Attente citoyenne forte de végétalisation et de nature en ville

Projets : îlots fraîcheur, plan de végétalisation, désimperméabilisation  
→ des espaces publics vivables, un cadre de vie attractif et une ville dynamique



*Sous-préfecture de Gironde, 25 000 habitants*



*Ville médiévale sur les berges de la Dordogne  
« Action Cœur de ville »*

## Un partenariat Recherche & Développement

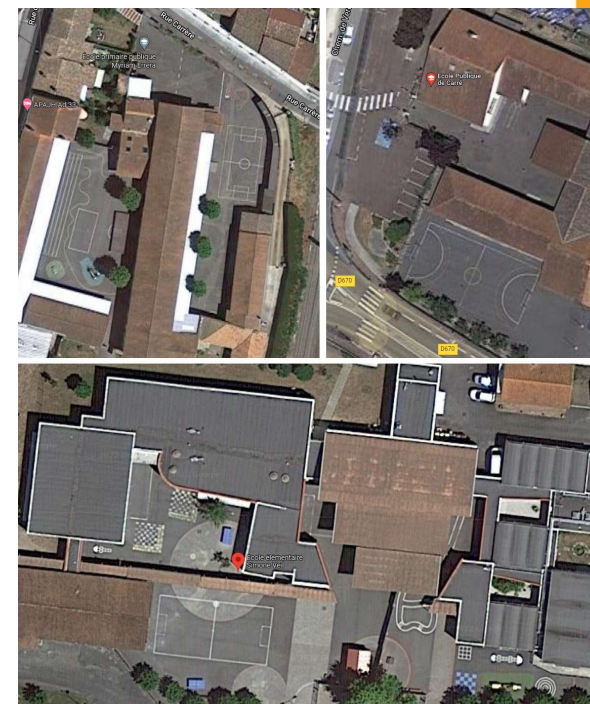
**7 volets (5 techniques / 2 méthodologiques) :**

- 1 - Cartographie des **îlots de chaleur urbains**
- 2 - Détermination fine de la **trame verte et bleue** (urbaine et rurale)
- 3 - Élaboration d'une stratégie de **désimperméabilisation des sols**
- 4 - Élaboration d'une **stratégie de plantation d'arbres**
- 5 - Déclinaison locale de l'**outil Sésame**
- 6 - **Communication & sensibilisation**
- 7 - Accompagnement sur un **site démonstrateur**

3 années d'études

Coût total : 180 K€

Coût pour la ville (hors subventions publiques) : 38 K€ (21%)



Cours d'école à réaménager

## FORUM DES SOLUTIONS # 3

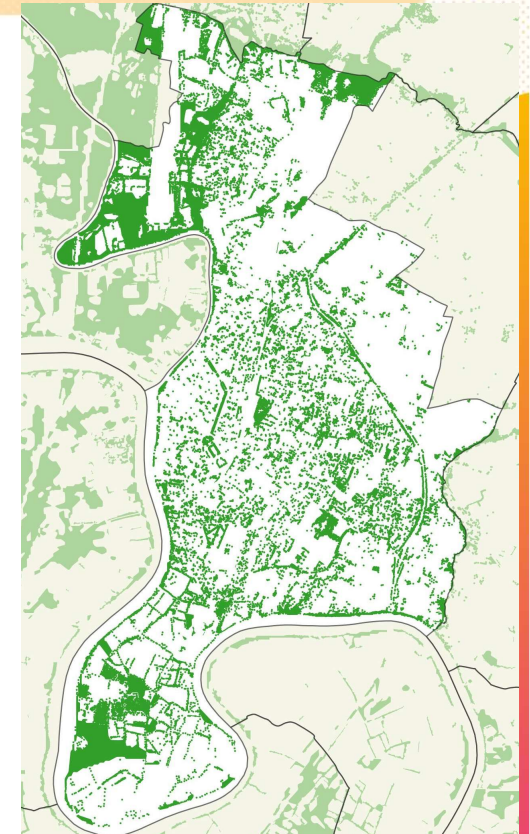
### Élaboration d'une **stratégie de plantation d'arbres**

#### Méthodologie :

- lutte contre les îlots de chaleur urbains
- contribution aux continuités écologiques
- désimperméabilisation et végétalisation de zones à enjeux de gestion des eaux pluviales
- prise en compte du patrimoine paysager, architectural et historique de la ville
- recherche de poumons verts à proximité de chaque Libournais
- travail avec les services de la ville sur les projets politiques

#### Résultats :

- une **stratégie de plantation à l'échelle de la ville** qui précise **où planter et pourquoi ?**
- dans la continuité, une stratégie qui permet d'utiliser l'outil **Sésame**



*Patrimoine arboré existant  
sur Libourne*

## FORUM DES SOLUTIONS # 3

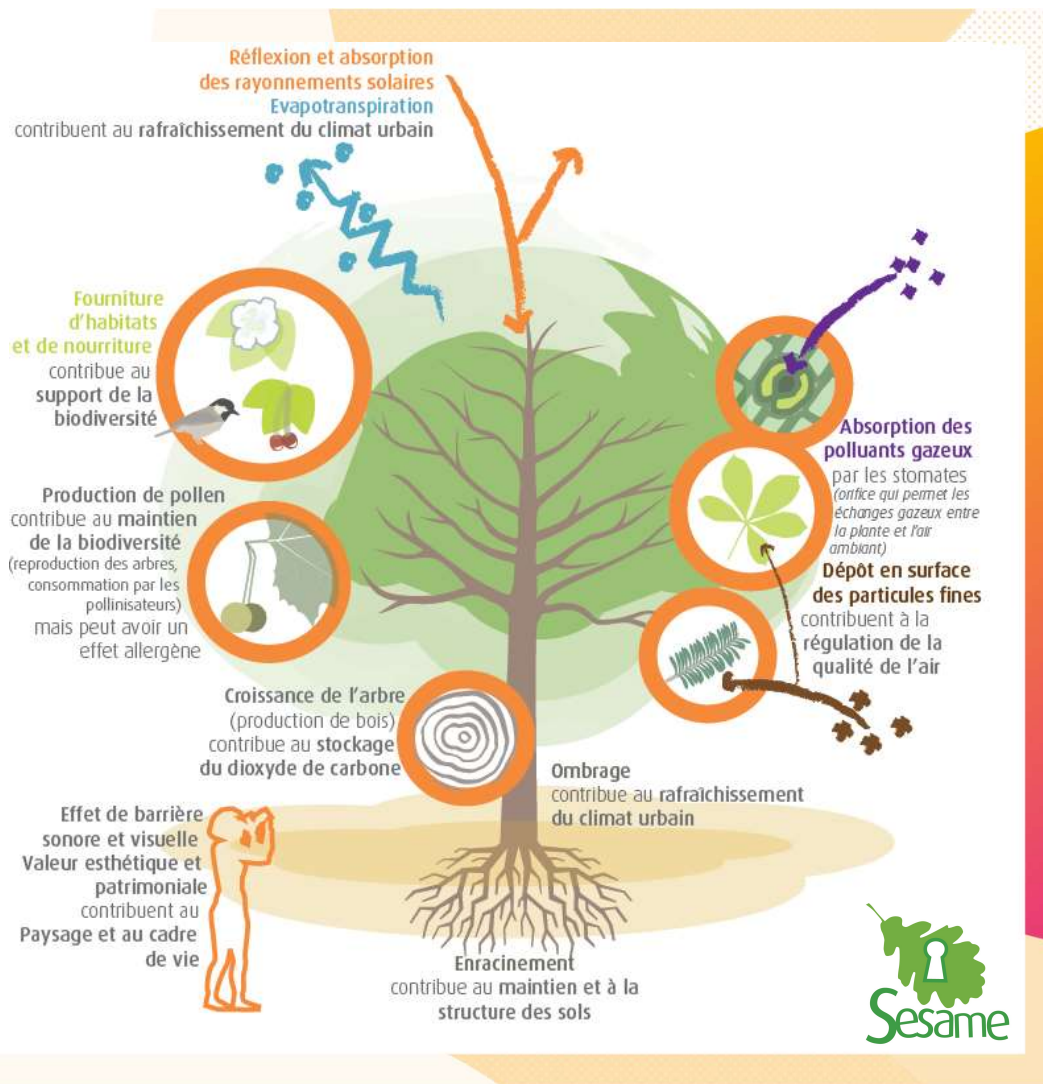
### L'outil Sésame

choisir des essences d'arbres adaptées

- au milieu urbain
- au changement climatique



Plantation de savonniers (*Koelreuteria paniculata*),  
place René Princeteau



## FORUM DES SOLUTIONS # 3



Réaménagement des quais et berges de Dordogne

## FORUM DES SOLUTIONS # 3



Réaménagement de cours d'école



## FORUM DES SOLUTIONS # 3

Réaménagement  
de la Place Joffre et du  
Square du XV<sup>e</sup> Dragon



## FORUM DES SOLUTIONS # 3

### Projet de réaménagement du Pôle d'échanges multimodal de Libourne



## FORUM DES SOLUTIONS # 3

### Projet de réaménagement de la Place Saint-Jean



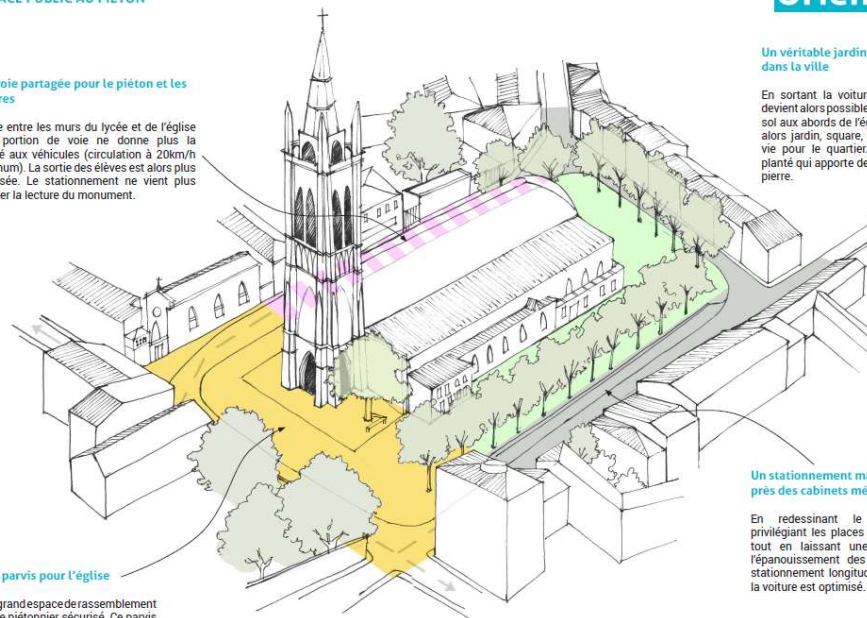
#### REDONNER L'ESPACE PUBLIC AU PIÉTON

##### Une voie partagée pour le piéton et les voitures

Pincée entre les murs du lycée et de l'église cette portion de voie ne donne plus la priorité aux véhicules (circulation à 20km/h maximum). La sortie des élèves est alors plus sécurisée. Le stationnement ne vient plus brouiller la lecture du monument.

##### Un véritable parvis pour l'église

Aménager un grand espace de rassemblement et de rencontre piétonnier sécurisé. Ce parvis peut être végétalisé par une strate herbacée ou basse pour ne pas concurrencer la façade et la flèche de l'église. La circulation reste possible mais restreinte. Le stationnement ne se limite qu'aux arrêts minutes et aux services funéraires.



#### Orientations

##### Un véritable jardin, un îlot de fraîcheur dans la ville

En sortant la voiture de l'espace public, il devient alors possible de retrouver un véritable sol aux abords de l'église. Le parking devient alors jardin, square, espace partagé, lieu de vie pour le quartier. Un espace largement planté qui apporte de la fraîcheur à la ville de pierre.

##### Un stationnement maintenu au plus près des cabinets médicaux

En redessinant le stationnement en privilégiant les places en épi ou en bataille tout en laissant une place suffisante à l'épanouissement des arbres plutôt qu'un stationnement longitudinal, l'espace dédié à la voiture est optimisé.

## FORUM DES SOLUTIONS # 3

Un cœur de bastide  
végétalisé

