

# Mi-terre mi-eau, le sablar reprend ses barthes

NOM DU SITE : Quartier du Sablar

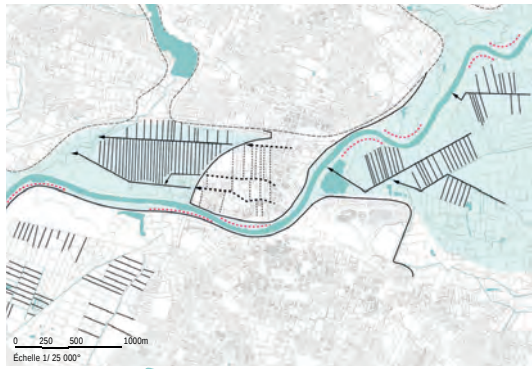
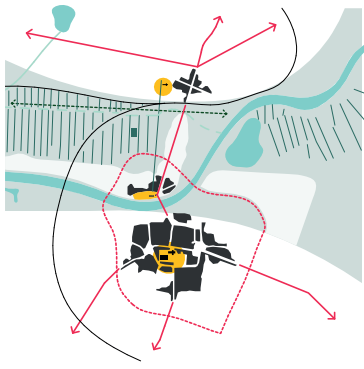
## EQUIPE

Mandataire  
Isthme

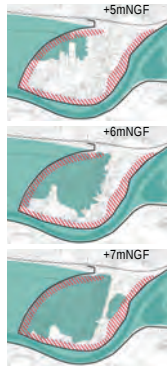
Autres membres  
Atelier Gama



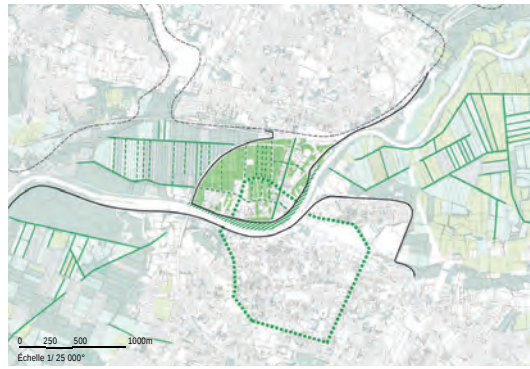
DEPUIS LE SABLAR, PROMENADE HORS D'EAU JUSQU'À L'OBSERVATOIRE, L'OCCASION DE PARCOURIR LES BARTHES



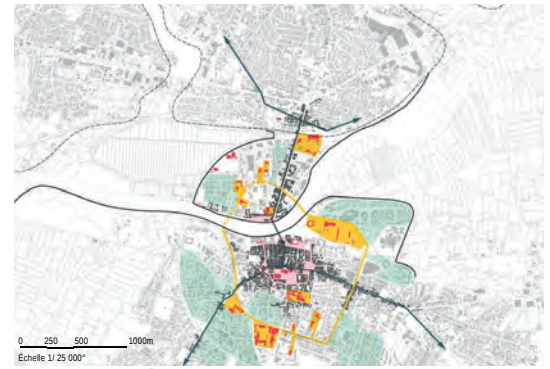
**Connecter le réseau de canaux**  
A l'image des barthes, organiser le drainage du sablar dans le but de permettre une meilleure résilience lors d'inondations.



Aperçu des espaces submergés en fonction de la hauteur d'eau dans le quartier.



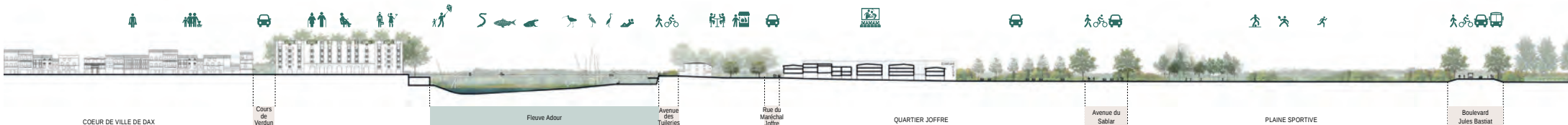
**Inviter les barthes dans le sablar**  
Fabriquer grâce aux plantations un maillage drainant et structurant inspiré des barthes. Souligner la trame parcelaire.



**Faire quartier**  
Coeur de ville - boulevard - faubourg - voie ferrée : hiérarchiser les grands éléments du sablar pour retrouver une cohérence urbaine ancrée dans le territoire.



A COEUR DE LA PLAINE ALLUVIALE, LE QUARTIER DU SABLAR RETROUVE SON IDENTITÉ, SA LOGIQUE URBAINE ET SON ANCRAGE TERRITORIAL.



DE DAX À SAINT-PAUL-LÈS-DAX, LE SABLAR DEVIENT LE SUPPORT D'UN NOUVEL ESPACE DE NATURE, DE LOISIRS ET PRODUCTEUR DE RESSOURCES LOCALES

# Mi-terre mi-eau, le sablar reprend ses barthes

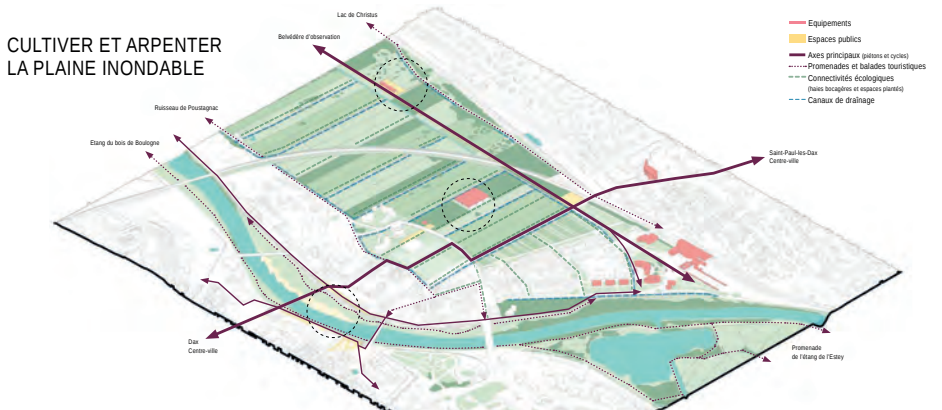


PAMPARA; DE L'EAU EN BOUTEILLE AUX SERRES MARAÎCHÈRES, UN LIEU RESSOURCE AU COEUR DU SABLAR

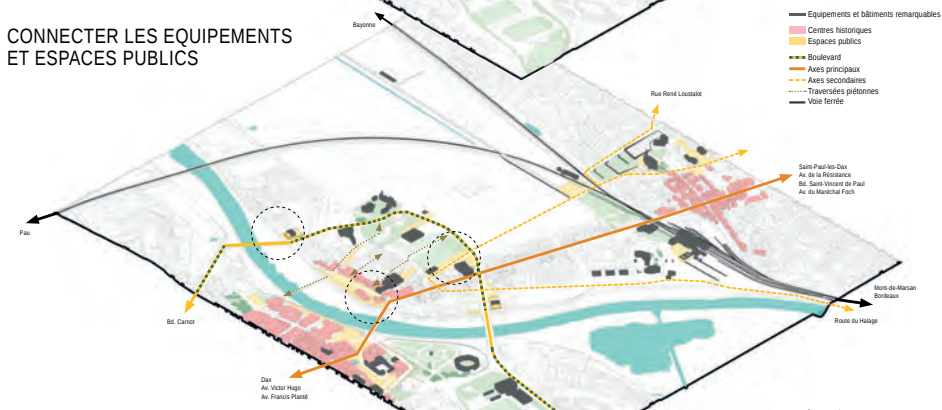


TOURNÉE VERS L'ADOUR, LA PLACE JOFFRE OFFRE UNE NOUVELLE FACADE AU SABLAR

## CULTIVER ET ARPENTER LA PLAINE INONDABLE



## CONNECTER LES ÉQUIPEMENTS ET ESPACES PUBLICS



## HABITER ET TRAVAILLER DANS LE SABLAR



**Les plages**  
 La topographie de la zone est travaillée en délaissant pour retrouver le profil d'antan ainsi que les plages de sable entre les digues en dip.

**La prairie du Sablar**  
 La prairie du Sablar retrouve son caractère rural. Elle est volontairement peu entretenue et exploitée pour laisser la flore s'y développer librement.

**Le circuit nature**  
 Un large plateau en promenade parcourt la plaine inondable depuis la nouvelle avenue de la maison des barthes et sa boucle éphémère ainsi qu'un nouveau belvédère d'observation.

**L'agriculture dans les Barthes**  
 En continuité avec la plaine agricole, les barthes, en riche parcelle, sont reconquises par les exploitants du Sablar.  
 Les champs cultivés, maraichers, potagers, haies bocagères, bois, friches et rouses constituent un paysage exceptionnel : réservoir de biodiversité, les barthes sont vecteur de connectivité écologique et services écosystémiques fondamentaux dans la vallée.

**Le plan agricole**  
 L'offre de toutes les activités commerciales et industrielles, la barthe retrouve sa vocation agricole. Elle est un lieu d'agriculture durable bénéficiant des sols riches et fertiles du lit à major du fleuve.  
 En relation directe avec la ville, elle est le lieu d'implémentation de nouvelles pratiques agricoles en accord avec les prises de conscience du XXIème siècle. Le Sablar reprend ses barthes.

**La place Joffre**  
 La réhabilitation des bâtiments permet d'offrir le sol de la place, propre à un potentiel commercial de ce lieu historique et emblématique. Les impasses sont transformées en ruelles piétonnes pour connecter les poches de stationnements créées dans la profondeur des lots.

**Les commerces structurants**  
 Le nouveau supermarché intégré dans la structure du faubourg tout en jouissant d'une desserte privilégiée. Son caractère traversant permet de dissocier une entrée piétonne sur l'avenue et un accès automobile depuis le boulevard et l'arrivée de la parcelle. Il matérialise son stationnement avec le nouveau stade de football afin d'optimiser son usage et limiter les surfaces imperméables dans le quartier.

**Les maisons de faubourgs**  
 Les lots de maisons de faubourg, complètes ou créées, sont développés selon la structure existante propre au faubourg dacquois. Les parcelles accueillent des missions mixtes R+2 ou R+3, chacune avec les espaces habitables au-dessus de la cote référentielle de +0,70MNGF. Les rez-de-chaussée sont occupés différemment selon les niveaux d'implantations propres aux différents plans topographiques et au caractère commercial ou résidentiel des dessertes.

**Les jardins partagés**  
 Aux points de transition de l'habitat, les jardins ouvriers forment l'interface entre la ville et la plaine agricole prolongeant le trame des faubourgs dans la plaine alluviale.

**Les corridors verts**  
 Afin d'assurer des continuités spatiales inondables et d'Adour, les nouvelles transversales créées à St Vincent de Paul sont bordées de larges franges plantées.

**Une forêt caractéristique du bouret alluvial**  
 Au-delà du boulevard, le bouquet alluvial cherche à retrouver sa couverture végétale originale. Les espaces verts comme les espaces de friches sont largement plantés dans la continuité logique des forêts alluviales propres aux barthes.

**Des édifices au programme mixte**  
 Ces nouveaux bâtiments regroupent une mixité d'usage en accord avec le campus numérique.  
 En RDC : Commerces  
 Aux étages intermédiaires : Bureaux  
 Au dernier étage : Logements confortables bénéficiant de grandes terrasses en balcon sur le fleuve.



LE SABLAR DANS LES BARTHES, LES BARTHES DANS LE SABLAR, LE QUARTIER REDEVIENT PERMÉABLE

