

CONCOURS D'IDÉES

LE LOGEMENT ET LES USAGES
DU LOGEMENT EN 2030



1 _ PRÉSENTATION

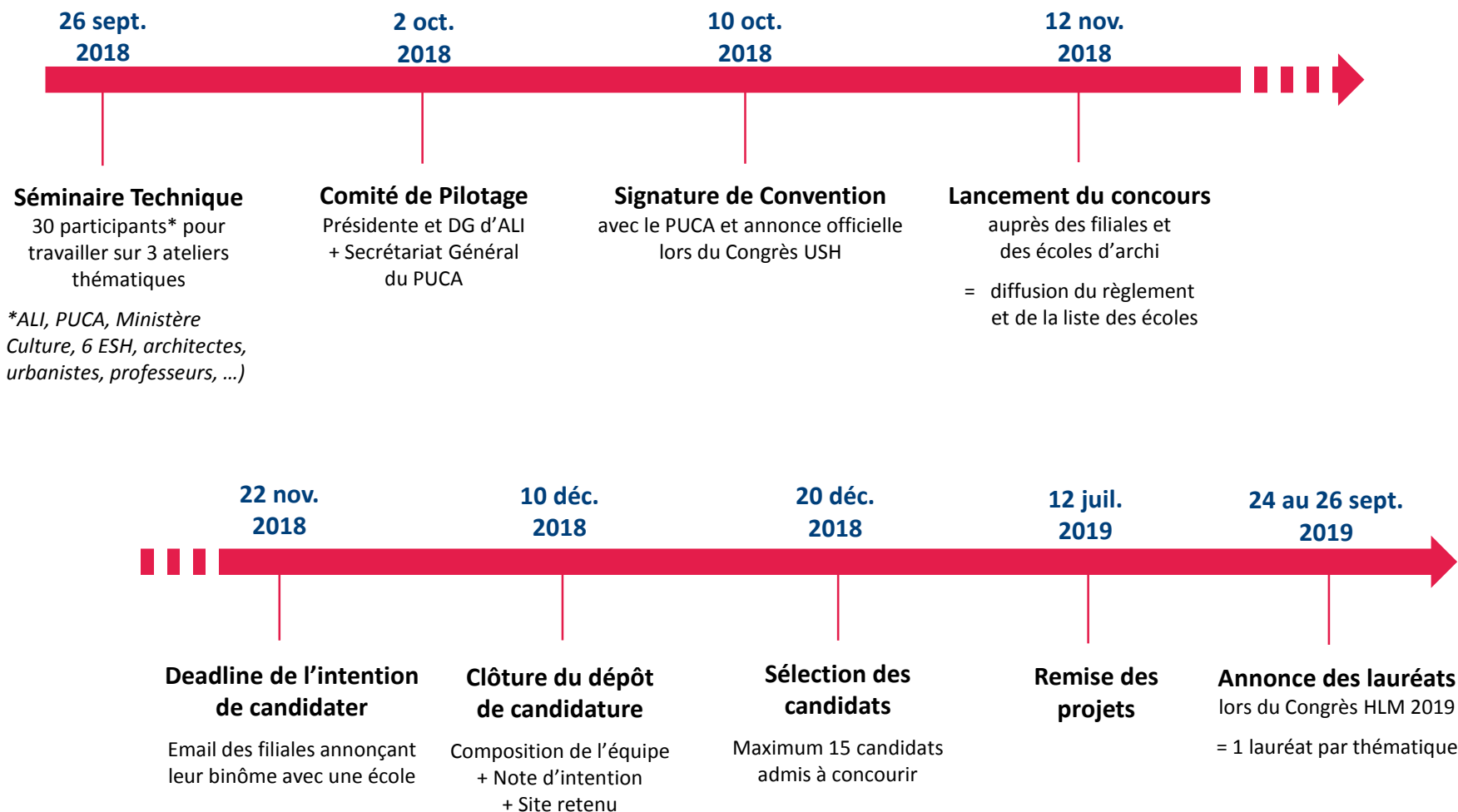
- ◆ ALL est à l'initiative du **1^{er} concours d'idées associant ses filiales ESH et une vingtaine d'écoles d'architecture**. La réalisation des projets lauréats seront rendus possibles grâce au fonds d'innovation ALINOV.

- ◆ Pour l'accompagner dans cette démarche, ALL a engagé un **partenariat avec le PUCA** (Plan Urbanisme Construction Architecture) et bénéficie pleinement du **soutien du ministère de la Culture**.

- ◆ **3 thématiques** ont été retenues pour ce concours :
 - l'habitat intergénérationnel
 - la transition digitale dans le logement
 - le logement comme service

- ◆ La **sélection des équipes sera arrêtée d'ici fin 2018** pour une remise des **propositions à l'été 2019**.
Les projets lauréats seront annoncés lors du Congrès USH 2019.

2 _ CALENDRIER



3 _ ÉCOLES D'ARCHITECTURES PARTENAIRES

LISTE DES ÉCOLES NATIONALES SUPÉRIEURES D'ARCHITECTURE

- ◆ ENSA de Paris-Belleville
- ◆ ENSA de Paris-La Villette
- ◆ ENSA de Paris-Malaquais
- ◆ ENSA de Paris-Val de Seine
- ◆ ENSA de Marne-La Vallée
- ◆ ENSA de Versailles
- ◆ ENSAP de Bordeaux
- ◆ ENSA de Bretagne
- ◆ ENSA de Clermont-Ferrand
- ◆ ENSA de Grenoble
- ◆ ENSAP de Lille
- ◆ ENSA de Lyon
- ◆ ENSA de Marseille
- ◆ ENSA de Montpellier
- ◆ ENSA de Nancy
- ◆ ENSA de Nantes
- ◆ ENSA de Normandie
- ◆ ENSA de Saint-Étienne
- ◆ ENSA de Strasbourg
- ◆ ENSA de Toulouse