

Aquatique Social Club

Au cœur des pratiques d'enseignement, de santé et de sécurité publique, la Piscine Publique est un équipement consensuel en capacité de répondre aux besoins de la population. La France dispose aujourd'hui d'équipements dont la moyenne d'âge est de 40 ans et dans le même temps, les difficultés d'exploitation récentes entraînent de plus en plus de fermetures d'équipements. L'interrogation se porte sur le format "pertinent" pour la construction de nouveaux équipements afin de répondre avec un format adapté à l'économie publique.

DREAM ON SPORT :

Dream On Sport est une agence de conseil regroupant une expertise de la haute performance au service du public.

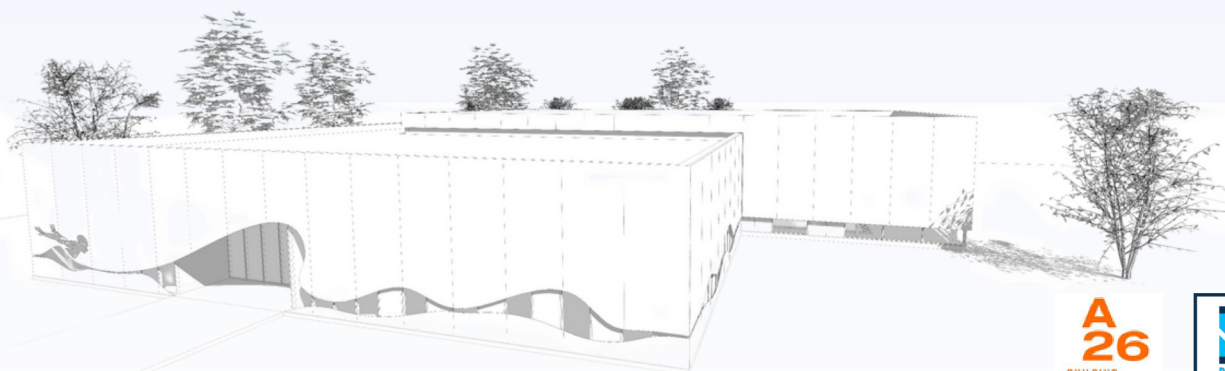
Associés Fondateurs :
Hubert Montcoudiol
Jean François Salessy
Florent Manaudou
Mikael Barabé

contact@dreamonsport.com

Aquatic Social Club TEAM ;

Dream On Sport :
Ingénierie des équipements sportifs.
www.dreamonsport.com/

A26 Architectures :
Architecte, Maître d'œuvre.
www.a26.eu



Aquatique Social Club

Aquatic Social Club est un programme qui vise à élaborer une piscine publique accessible au plus grand nombre (baigneurs, nageurs, élus) en transformant l'usage des pratiques de la baignade. Basculant totalement vers une plateforme d'équipement adoptant la digitalisation et la personnalisation des usages, l'Aquatique Social Club innove et transforme les pratiques de la baignade en piscine en intégrant les techniques du confort d'usage tout en permettant la pratique d'une baignade attentionnée et suivie.

ACCESSIBLE aux collectivités publiques :

Un modèle vertueux au service de l'intérêt général pour combiner l'investissement et l'exploitation au meilleur coût.

Créer un bien commun au service de la population en neutralisant le coût d'exploitation.

ACCESSIBLE aux nageurs :

Une pratique sportive individuelle adossée à l'expérience collective d'une communauté connectée.

ACCESSIBLE aux ambitions d'un territoire :

Concrétiser le projet d'une ville dans un mandat politique.

Une modélisation nous permettant d'être sur des délais resserrés..

Une réalisation réversible sans empreinte environnementale.

ACCESSIBLE aux baigneurs :

Un concentré de technologie avec une digitalisation du parcours utilisateur pour un usage adapté aux nouvelles pratiques individuelles.

ACCESSIBLE au plus grand nombre :

Un tarif d'entrée acceptable.
Des horaires à la carte.
Un confort d'usage inédit.

Un programme BIM, TIM, CIM.
La modélisation numérique au service du projet.

*Building Information Modeling
Town Information Modeling
City Information Modeling*

*Nous transformons l'utilisation de la piscine publique.
Nous inventons la nouvelle économie de la piscine publique.
Quand aller à la piscine devient un plaisir simple.*

