

# FORUM DES SOLUTIONS # 3

17.03.2022

## ADAPTER LA VILLE PAR LE LIEN CLIMAT-NATURE



GOUVERNEMENT

Liberté  
Égalité  
Fraternité

AGENCE  
NATIONALE  
DE LA COHÉSION  
DES TERRITOIRES

ActionLogement 

Agence  
nationale  
de l'habitat

BANQUE des  
TERRITOIRES 

ITE

PUCA  
Plan  
Urban  
Intercommunal  
d'Aménagement  
et d'Urbanisme

 Cerema

ANRU  
Agence Nationale  
pour la Renovation  
Urbaine

# L'ACCOMPAGNEMENT DE LA BANQUE DES TERRITOIRES : SGREEN ET SGREEN +



### Les enjeux pour la Banque des Territoires



La Banque des territoires est convaincue que le **renforcement de la place de la nature en ville est un vrai levier au service des projets des villes** du programme Action Cœur de Ville



La nature en ville contribue à la fois à des enjeux d'attractivité du territoire, d'adaptation au changement climatique et de préservation de la biodiversité: elle constitue un véritable atout différenciant pour les villes moyennes. Pour autant, **les projets sont encore peu nombreux à être engagés.**



Les villes du programme Action Cœur de Ville **ne disposent pas toujours de l'ingénierie suffisante** tant pour définir une feuille de route claire sur ces problématiques que pour aboutir à la concrétisation des projets.

### Un accompagnement qui s'adapte aux différents enjeux liés à la place à la nature en ville

#### Attractivité du territoire

La nature en ville peut répondre à des **enjeux de qualité de vie** (cadre de vie, bien-être). Elle s'inscrit en articulation de nombreuses politiques territoriales (déploiement des mobilités douces, mise en valeur du patrimoine, gestion des friches, promotion de l'agriculture urbaine...)

#### Adaptation au changement climatique

La nature en ville contribue au **renforcement de la résilience** des territoires (lutte contre les îlots de chaleur, traitement des eaux, stockage des gaz à effet de serre...) Elle peut avoir un impact sur la santé, sur la consommation énergétique ou la gestion des risques naturels.

#### Préservation et restauration de la biodiversité

A travers la place de la nature en ville, se pose la question de la **préservation des ressources naturelles**, de la mise en place de corridors écologiques, ou encore de lutte contre l'artificialisation des sols.

#### Un atout différenciant pour les villes moyennes

La place de la nature en ville est également au cœur des aspirations des citoyens: selon le baromètre des Territoires 2019 IPSOS-Villes de France, soutenu par la Banque des Territoires, **le proximité de la nature est l'élément le plus recherché dans les villes moyennes pour 90% des Français.**

## Un accompagnement adapté à l'avancement de la réflexion des villes

### S'GREEN

#### Amorcer une feuille de route

Un diagnostic qui permet :

- d'actualiser et de **synthétiser la connaissance des enjeux écologiques** du territoire.
- d'**Identifier le potentiel écologique** d'un territoire, en lien avec les problématiques du centre-ville et intégrant l'analyse des projets d'aménagement déjà mis en œuvre
- de poser les bases d'une vision commune

Etablir une **feuille de route des actions à engager** :  
présentant des leviers d'actions possibles

- identifiant des lieux et des typologies d'actions potentielles
- proposant des indications relatives à la mise en œuvre (coûts, etc.)

### S'GREEN +

#### Prioriser et concrétiser des projets

Un appui à l'**opérationnalisation d'une feuille de route**:

- en identifiant les actions à mettre en œuvre;
- en aidant à la priorisation des projets notamment sur la base des enjeux techniques et de coûts

OU

Une définition **des orientations d'un projet et des conditions de sa mise en œuvre**:

- définition de scénarios de programmation
- Évaluation des coûts de mise en œuvre
- Qualification des modalités de mise en œuvre (définition des études nécessaires, enjeux réglementaire, gouvernance du projet, identification des financements, phasage de l'opération

L'offre S'GREEN+ est soutenue par les financements de l'Union européenne à travers la Plateforme Européenne de Conseil en Investissement.



Banque européenne d'investissement

La banque de l'UE

European Investment Advisory Hub  
Europe's gateway to investment support

## Un exemple d'accompagnement : SGREEN et SGREEN + à Carpentras

### SGREEN :

- Diagnostic qualitatif du phénomène des îlots de chaleur, décliné en fonction des formes urbaines.
- Analyse AFOM appliquée à chaque forme urbaine, afin de proposer des pistes de solutions
- Identification de sites prioritaires et préconisation

### SGREEN +

Pour deux sites pilotes : la rue des Remparts et l'Ecole Gandié :

- Définition d'un scénario d'aménagement et d'un programme de travaux
- Proposition d'aménagement et de palette végétale
- Proposition de chiffrage
- Recommandation sur la mise en œuvre

La ville méditerranéenne





## MONT DE MARSAN – SGREEN



# FORUM DES SOLUTIONS # 3



## MONT DE MARSAN



Ville : 32 000 habitants

Agglo : 55 000 habitants

Aire urbaine : 70 000 habitants

Croissance de long terme : 1,1%





## FORUM DES SOLUTIONS # 3

Une requalification importante des espaces publics depuis 2010...

**LES BERGES** AVANT



... une réflexion sur une plus grande place du végétal ... S Green : Even Conseil

## Diagnostic



12 HA  
d'espaces  
publics verts

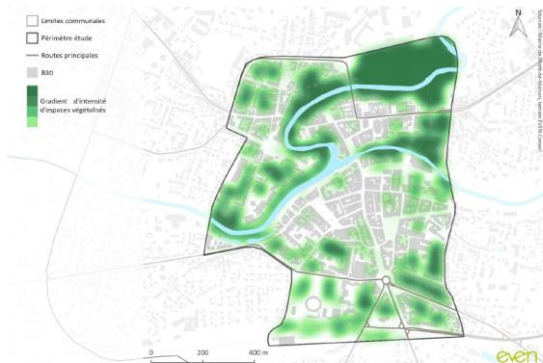


PLUS DE 750  
arbres plantés sur le  
domaine public, la  
plupart alignés



DONT ENVIRON 50  
arbres remarquables

ETUDE DU POTENTIEL DE VEGETALISATION – MONT-DE-MARSAN

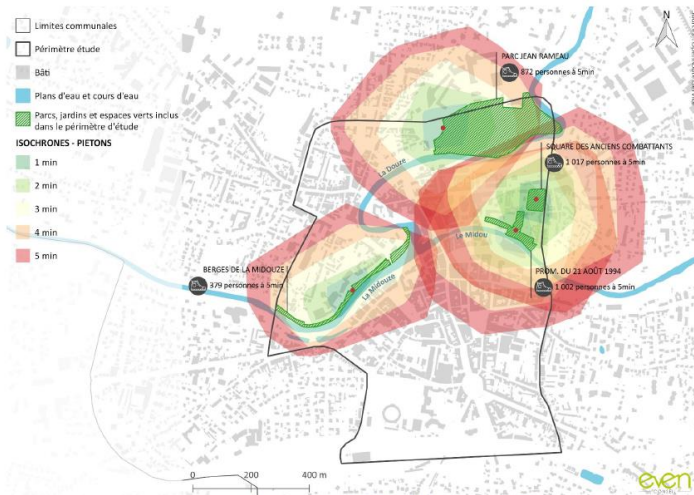


Carte 5: Carte d'intensité des espaces végétalisés à l'échelle du centre-ville incluant les espaces verts privés

Carte du gradient d'intensité végétale



ETUDE DU POTENTIEL DE VEGETALISATION – MONT-DE-MARSAN



Carte 6: Accessibilité des espaces verts – Réalisation : EVEN Conseil, août 2020

Carte de l'accessibilité aux espaces verts

### UN INEQUAL ACCES AUX ESPACES VERTS



	SURFACE (HA)	0,3
	REVELTEMENT	Imperméable
	MASSIF	Plaine terre
	ARBRES	Plaine terre / Pot
	PIEDS D'ARBRES	Perméable
	NOMBRE D'ARBRES	15
	SURFACE TOTALE VEGETALISEE (%)	6,7
MOSAIQUE URBAINE	Oui	
ACTIVITES EDD	Oui	

	SURFACE (HA)	0,03
	REVELTEMENT	Imperméable
	MASSIF	Pot
	ARBRES	Plaine terre
	PIEDS D'ARBRES	Perméable
	NOMBRE D'ARBRES	1
	SURFACE TOTALE VEGETALISEE (%)	4,0
MOSAIQUE URBAINE	Oui	
ACTIVITES EDD	Oui	

Fiche par espaces





ESPACE VERTS PUBLICS EXISTANTS

ESPACES À VALORISER OU À INCLURE DANS LA CONTINUITÉ VERTE



ZONES DE PROJET À CRÉER

ZONES DE PROJET À VALORISER

- Parking de la Douce
- Triche Maubege
- Rue Maubege
- Rue Wiclé
- Rue Louviers
- Rain-poin du Docteur
- Rue Gambetta
- Rue Baster - Lebaudelles
- Rue du 4 septembre
- Rue Cole de la Bellefont
- Rue Monbaz
- Parking du Payer des Jours Travaux
- Boulevard de la République
- Arléon
- Arléon
- Parc du Flammignon

De nombreux projets sont en cours de réalisation ou de planification.

Le projet de création d'un espace vert public est en cours de planification. Le projet de création d'un espace vert public est en cours de planification.

Le projet de création d'un espace vert public est en cours de planification. Le projet de création d'un espace vert public est en cours de planification.



La ville de Louvain-la-Neuve est en cours de planification d'un espace vert public. Le projet de création d'un espace vert public est en cours de planification.

Le projet de création d'un espace vert public est en cours de planification. Le projet de création d'un espace vert public est en cours de planification.



Approche pédestre à créer ou à valoriser

Espace à mobiliser pour la création d'un espace vert



Fiche de recensement des espaces – potentiel

Petits espaces

Partage avec les habitants - Services

## 1 // PERMÉABILISER LES PIEDS D'ARBRES [1/4]



### DESCRIPTION GENERALE :

**CONSTAT :** Le centre-ville de Mont-de-Marsan dispose d'un patrimoine arboré important (plus de 750 arbres recensés, 40 essences différentes). Celui-ci se retrouve dans des alignements d'arbres le long des axes de circulation, ponctuellement sur des places, placettes et parkings, mais également dans des zones arborées plus denses (parc Jean Rameau, berges de la Midouze...). La majorité des pieds d'arbres recensés sur les places et placettes sont perméables et parfois déjà végétalisés. Cette dynamique se retrouve moins sur les pieds d'arbres situés dans les parkings.

**INTERET :** Desperméabiliser et végétaliser les pieds d'arbres permettant d'améliorer le confort de celui-ci, de favoriser l'infiltration des eaux en milieu urbain, la qualité paysagère des espaces publics et la biodiversité. Différents leviers permettent de végétaliser efficacement les pieds d'arbres. On recense notamment : la pose de grilles qui augmentent la surface d'infiltration et évitent le tassement de la terre, la création de bacs autour des pieds d'arbres et l'aménagement de bandes végétales continues entre les arbres permettant d'étendre les zones perméables.

### A – POSE DE GRILLES

**TYPE D'IMPLEMENTATION :**  
Tronçon étroit (inférieur à 3m)

**COUT :**  
= 100€ / m<sup>2</sup> grille (largissement de la zone perméable en pied d'arbre + prix de la grille)

**ENTRETIEN :**  
Régulier (nettoyage des déchets sous la grille)

### B – CARRÉS VÉGÉTALISÉS

**TYPE D'IMPLEMENTATION :**  
Tronçon large (sup. 3m)

**COUT :**  
= 130€ / m<sup>2</sup> planté  
+ 5 100€ / m<sup>2</sup> pour carrelé

**ENTRETIEN :**  
Régulier (Arbre large)

### C – BANDES VÉGÉTALISÉES

**TYPE D'IMPLEMENTATION :**  
Tronçon large (sup. 3m)

**COUT :**  
= 130€ / m<sup>2</sup> planté  
+ 10€ bande Avenue le 550€/ml

**ENTRETIEN :**  
Régulier

## FICHE ARBRES

### Palette végétale – Essence à exclure

## FICHES ACTIONS

### 1 // PLANIFIER LES ALIGNEMENTS D'ARBRES [1/4]



### 2 // PLANIFIER LES ALIGNEMENTS D'ARBRES [1/4]



### 3 // AMÉLIORER LA POROSITÉ DES VOIES [1/4]



### 4 // PLANTER DES PIEDS D'ARBRES [1/4]



### 5 // VÉGÉTALISER SUR LES ESPACES CONTRAINTS [1/4]



Malgré la végétalisation, il est possible de créer des bacs autour des pieds d'arbres pour améliorer l'infiltration des eaux et éviter le tassement de la terre. On recense notamment : la pose de grilles qui augmentent la surface d'infiltration et évitent le tassement de la terre, la création de bacs autour des pieds d'arbres et l'aménagement de bandes végétales continues entre les arbres permettant d'étendre les zones perméables.

### 6 // INCITER LE GRAND PUBLIC DANS LA VÉGÉTALISATION DU CŒUR DE VILLE [1/4]



LA DISTRIBUTION DE GRAINES :

PARCOURS NATURE EN VILLE :

MISE EN PLACE D'UN ATLAS DE LA BIODIVERSITÉ COMMUNALE (ABC) :



# FORUM DES SOLUTIONS # 3

Opportunité foncière de 6000 m<sup>2</sup>

Ancien hangar identifié PLU

Réponse à Smart Green

Co construction : porte ouverte / questionnaire

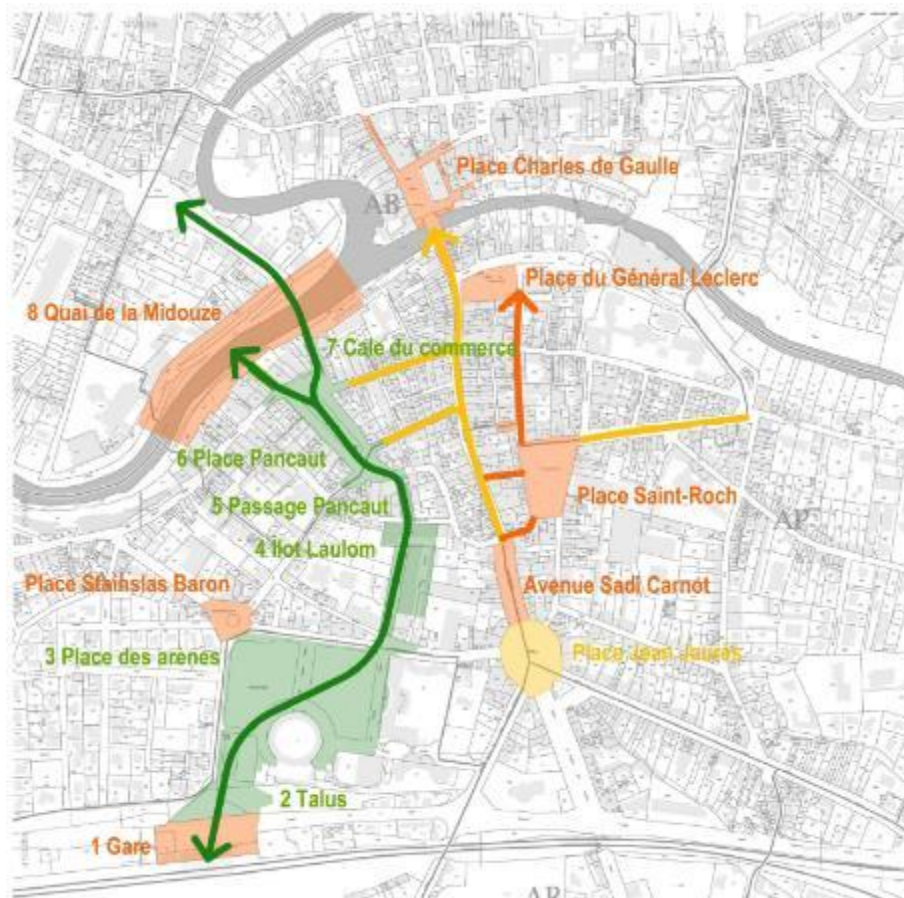


### Points à corriger :

- Rues dégradées
- Ilot enclavé et refermé une sensation de friche

### Etude « Smart Green » :

Manque d'un espace vert, véritable endroit de détente et de déambulation, au nord du centre-ville.





# FORUM DES SOLUTIONS # 3



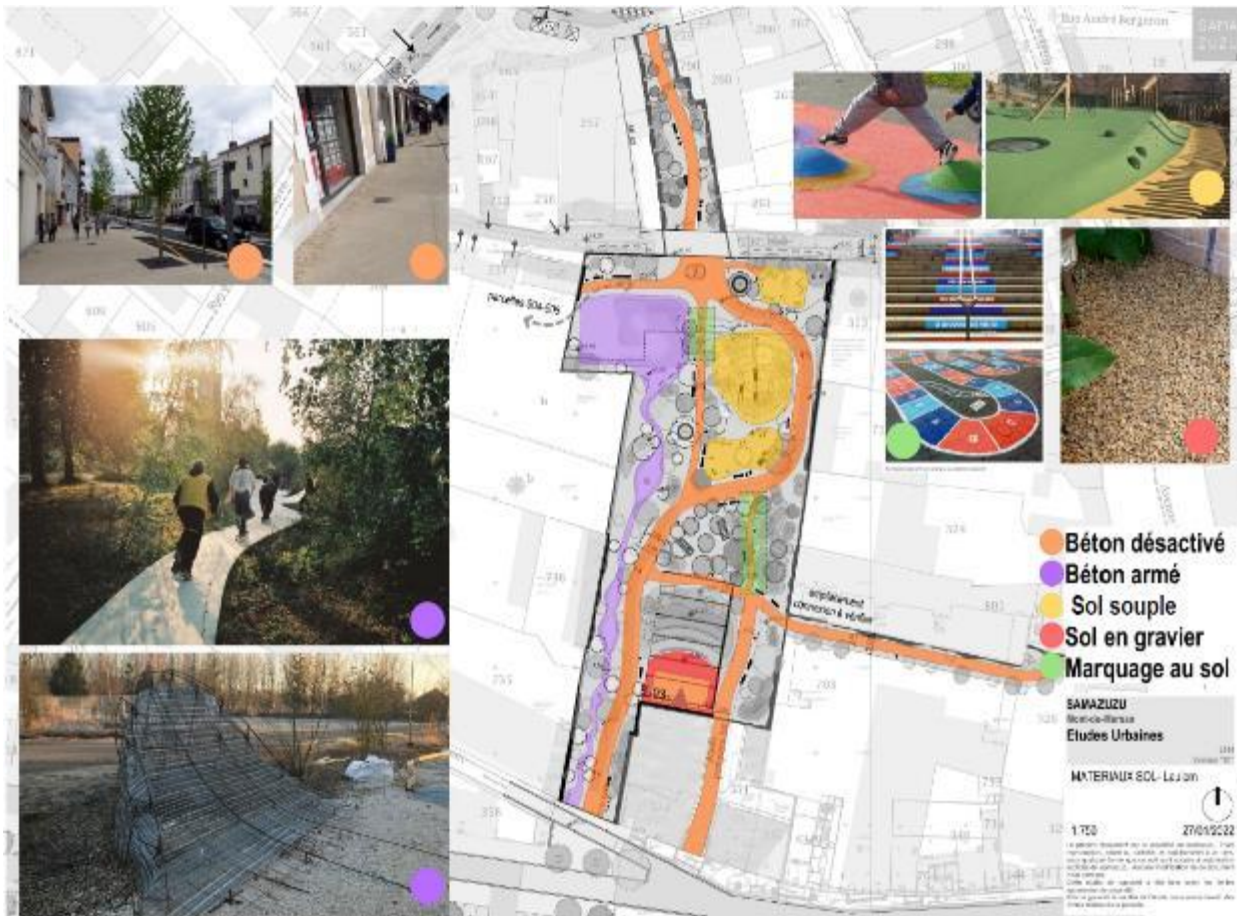
Désimperméabilisation

Végétalisation - Ilot de fraîcheur  
Micro forêt – régénération sol

Modes doux

Design actif

Plantation par ateliers



- Béton désactivé
- Béton armé
- Sol souple
- Sol en gravier
- Marquage au sol

SAMAZUZU  
Micro-cité-Marsais  
Etudes Urbaines

MATÉRIEL SOL - Lyon

1:750 27/04/2022

Le présent document est la propriété de SAMAZUZU. Toute réimpression, copie ou utilisation non autorisée est formellement interdite. Toute utilisation non autorisée sera considérée comme une violation de la loi sur le droit de la propriété intellectuelle. Toute utilisation non autorisée sera considérée comme une violation de la loi sur le droit de la propriété intellectuelle.





3 M€ (foncier / démolition / travaux)  
Automne 2023 (plantations)  
Plan de financement : 40 % Etat – CD40

Travaux Sept 2022 – Livraison

# FORUM DES SOLUTIONS # 3



