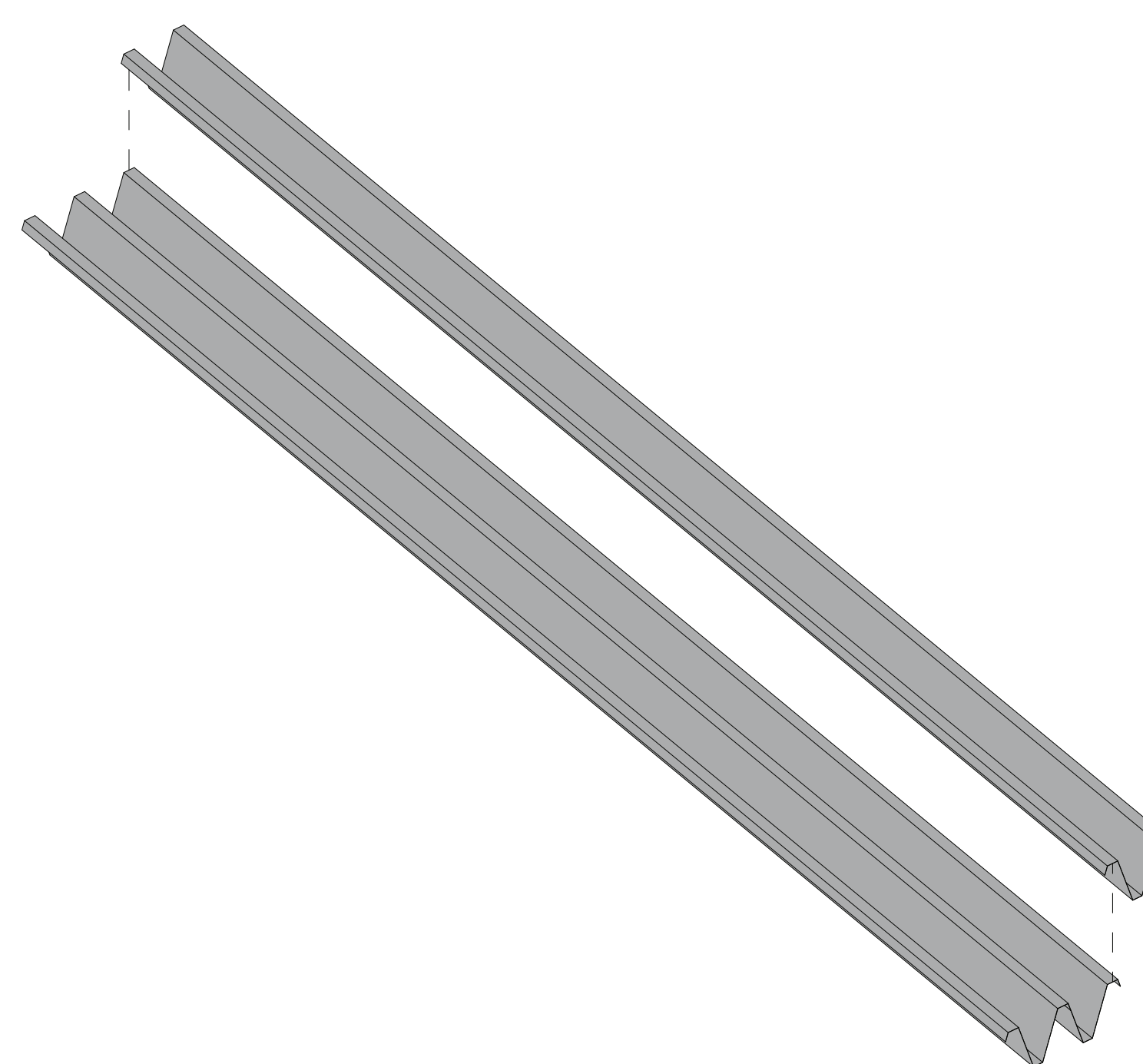


COUVERTURE DE TOITURE EN MODULES AUTOPORTANTS

MATÉRIAU	- tole pliée galvanisée face dessus prélaquée
CARACTÉRISTIQUES	- assemblage facile, transportable, structural
AVANTAGES	- affranchit d'une charpente bois et de sa mise en oeuvre
PRIX fourniture	- 31,42€/m ²



CREATION D'OUTILS DE CONCEPTION ET DE CONSTRUCTION ADAPTÉS

Le projet s'articule autour des **fonctions essentielles** de la maison :

- **Alimentation** - manger/cuisiner
- **Repos** - dormir/se reposer
- **Hygiène** - se laver/faire ses besoins
- **Existence administrative** - adresse/accès réseaux publics

Pour élaborer un projet aussi polyvalent que possible qui puisse s'adapter à la fois aux contextes social, culturel, technique et économique, nous avons élaboré nos outils de conception à partir de la corrélation entre **quatre critères**

les capacités techniques et l'engagement des membres notre équipe

- brique de terre crue développée par la brique de guyane
- les solutions de fondation pieux bois de GCBG
- l'expertise environnementale de RESILIENS
- la conception architecturale de RELIOS
- la proximité des sites de production de nos partenaires
- les engagements des associations partenaires et leurs connaissances spécifiques des problématiques et du territoire

nos observations lors de visites de site

- l'idéal de logement qu'ont les habitants du site (l'image du chez soi, auto-construit, l'idéal de propriété foncière et immobilière et d'indépendance par rapport à l'Etat)
- l'organisation des logements
- l'importance des liens de voisinage
- les savoir-faires et techniques déjà mis en pratique par les habitants du site

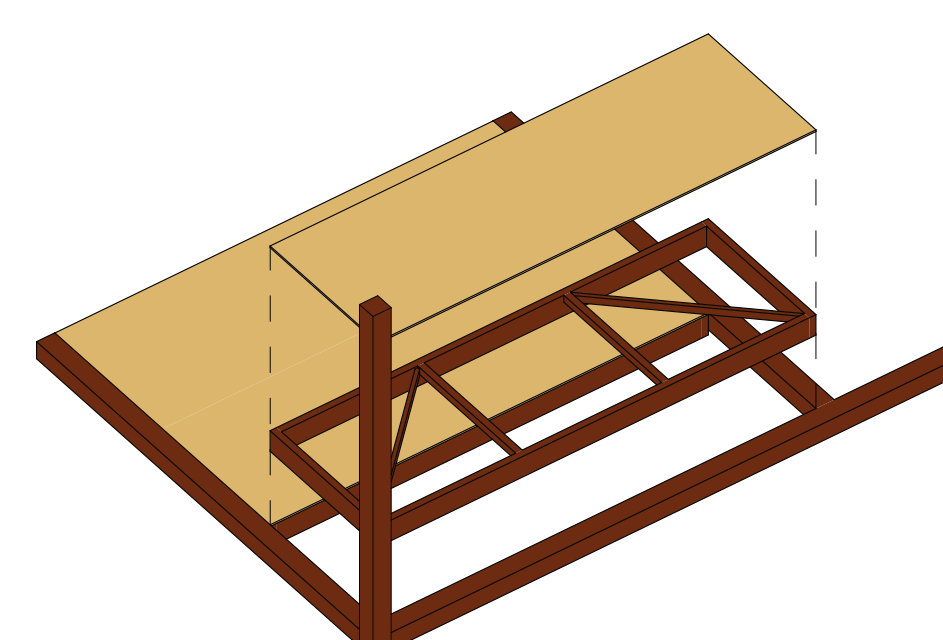
les matériaux et leur impact environnemental

- privilégier les matériaux locaux
- choisir parmi les matières premières disponibles, polyvalente et peu coûteuses
- prendre en compte l'impact carbone et 0 déchet des matériaux

les contraintes imposées

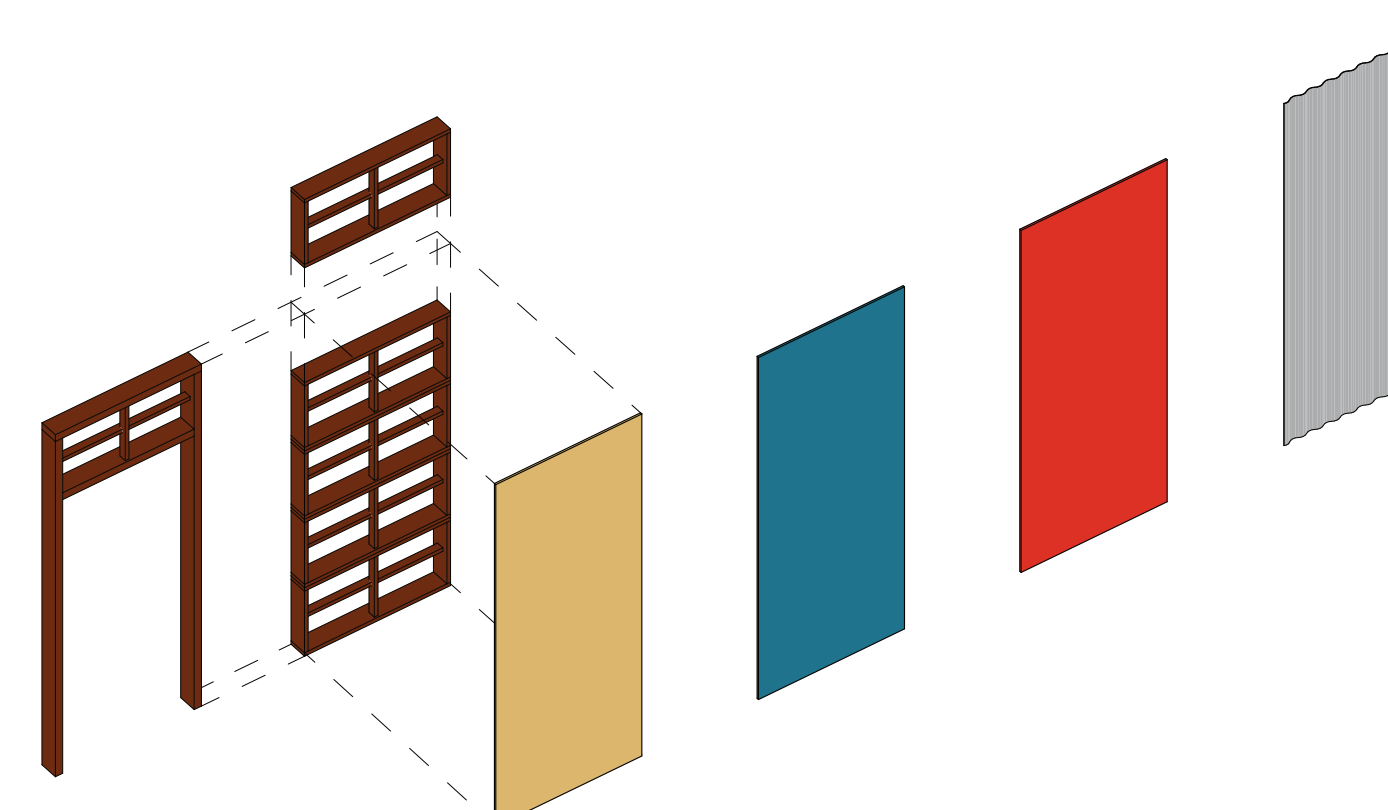
- humaines
- économiques
- administratives
- normatives
- et du site

C'est en partant de là que nous avons conçu et identifié les **outils de conception et de construction adaptés**.



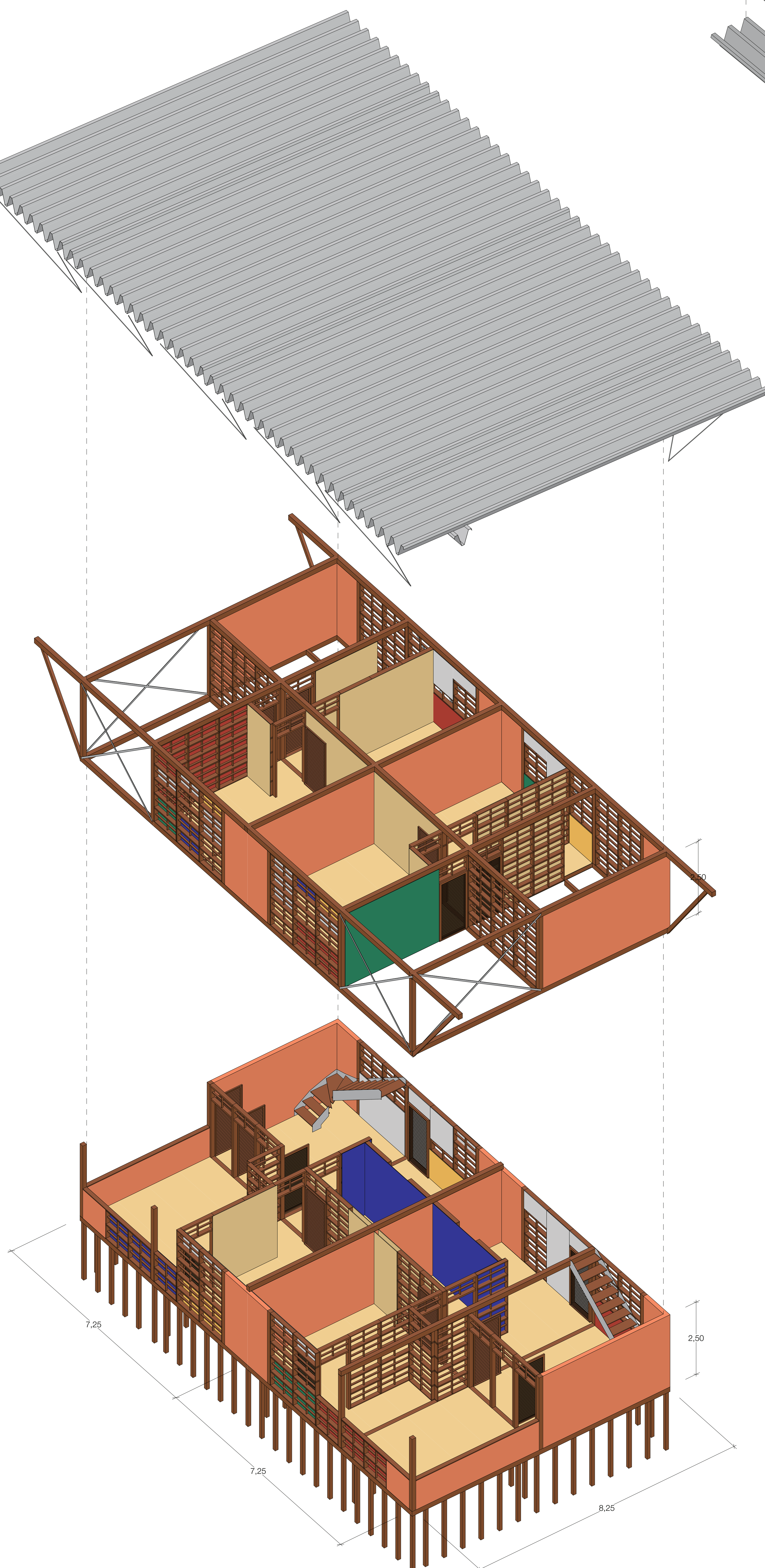
PLANCHER EN MODULES BOIS

MATÉRIAU	- bois, assemblage de sections standards
CARACTÉRISTIQUES	- assemblage facile, transportable, structural (élément de charpente)
AVANTAGES	- module standardisé, possibilité de le produire en série sans qualifications spéciales, fonctionne en encastrement cloué ou moisé
PRIX FOURNITURE	- 192€/unité (2m ² structure + face OSB)



CLOISONNEMENT EN MODULES BOIS

MATÉRIAU	- bois, assemblage de sections standards
CARACTÉRISTIQUES	- assemblage facile, transportable, semi-structurel, polyvalent
AVANTAGES	- module standardisé, possibilité de le produire en série sans qualifications spéciales, customisable, fonctionne en empiement cloué ou moisé
PRIX FOURNITURE	- 22,5€/unité (0,5m ²)



YAPUKA...