



EQUIPE

Mandataire

tectōne architectes urbanistes

Autres membres

co-traitant architecte : GRZ Architecture (Paris / Mayotte)
 agence immobilière sociale : SOLIHA
 laboratoire de recherche sur la terre : CRAterre
 charpentier bois et métal : Entreprise Rousseau et Pabial
 coopérative de Brique de Terre Mahoraise, Mayotte
 ONG d'architecture : Architecture & Développement
 bureau d'étude environnemental et fluides : éléments Ingénieries

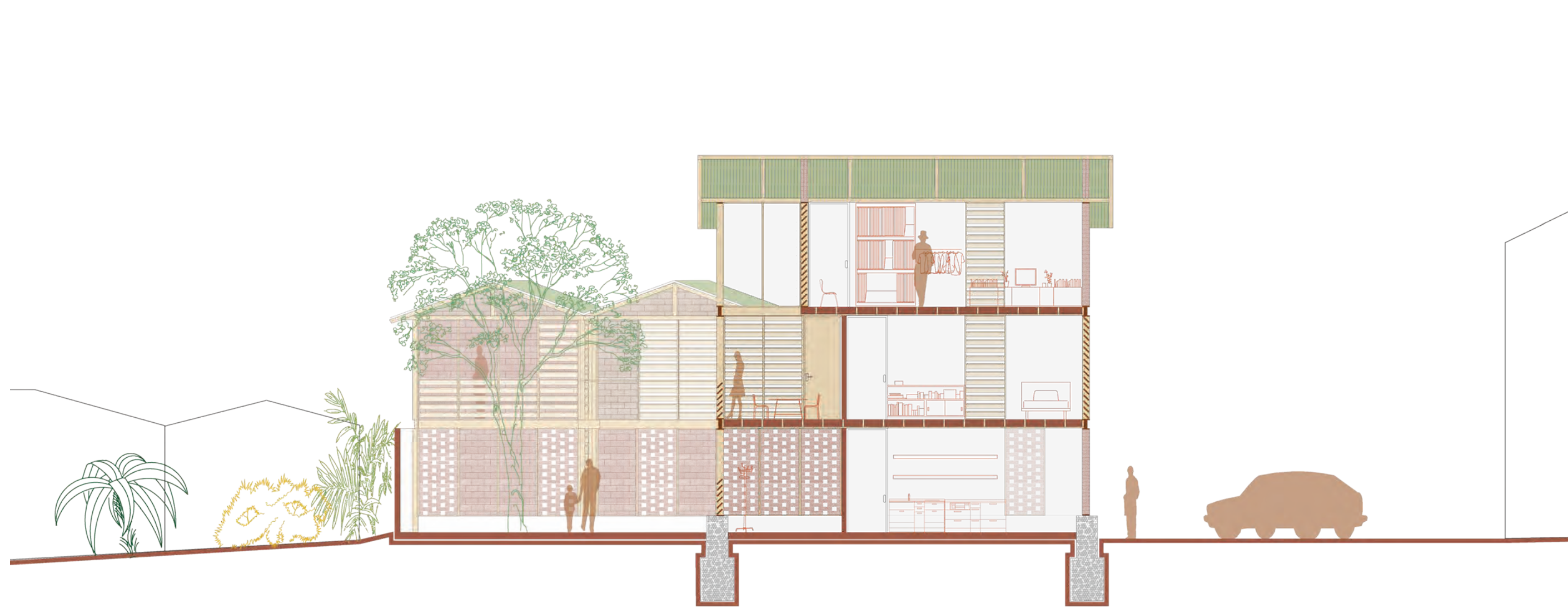
↑ vue de la rue Boboka sur le projet



↑ plan de masse 1/500



↑ axonomie d'insertion dans le site



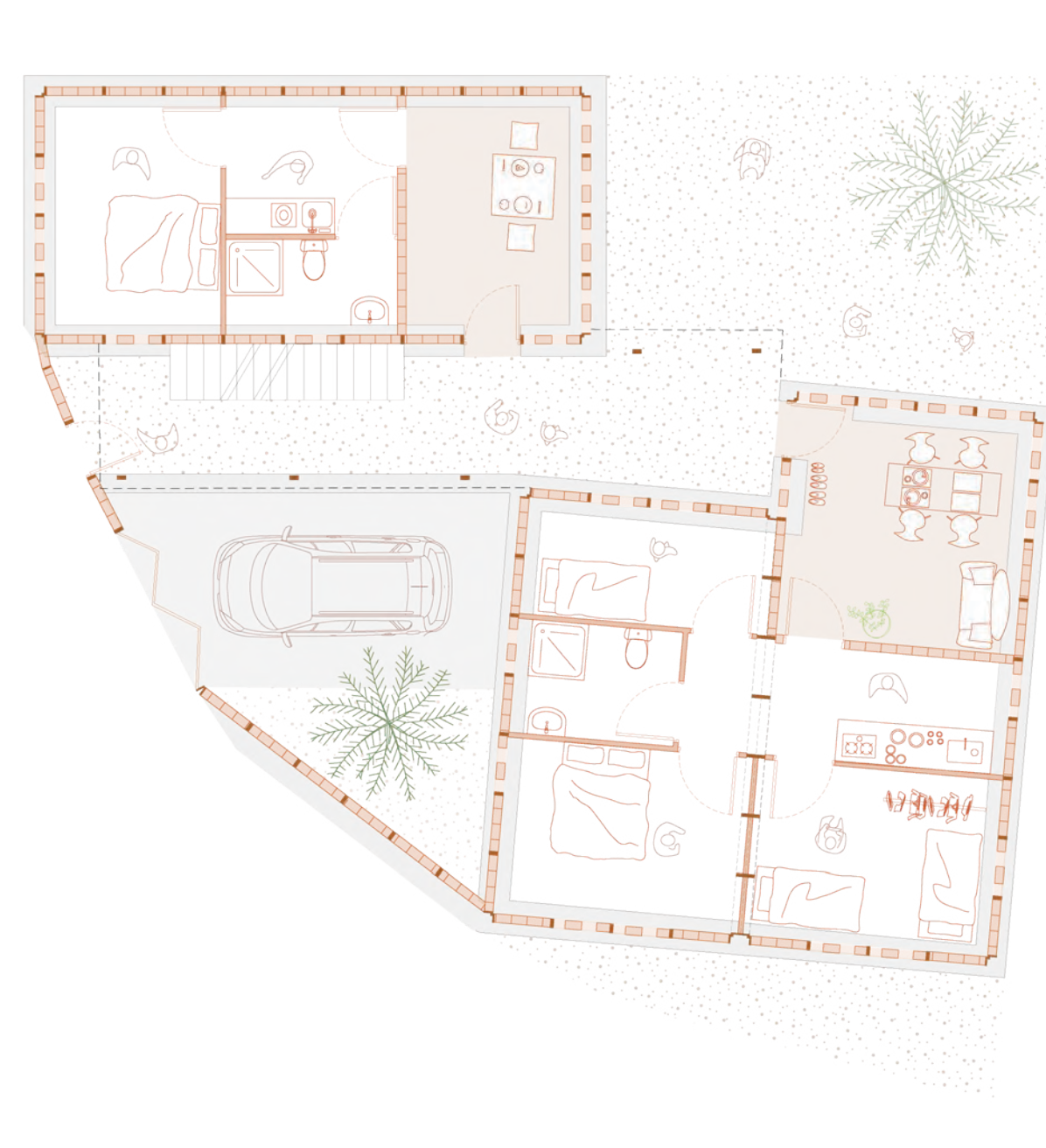
↑ coupe longitudinale sur le T2 et le T4 duplex 1/100



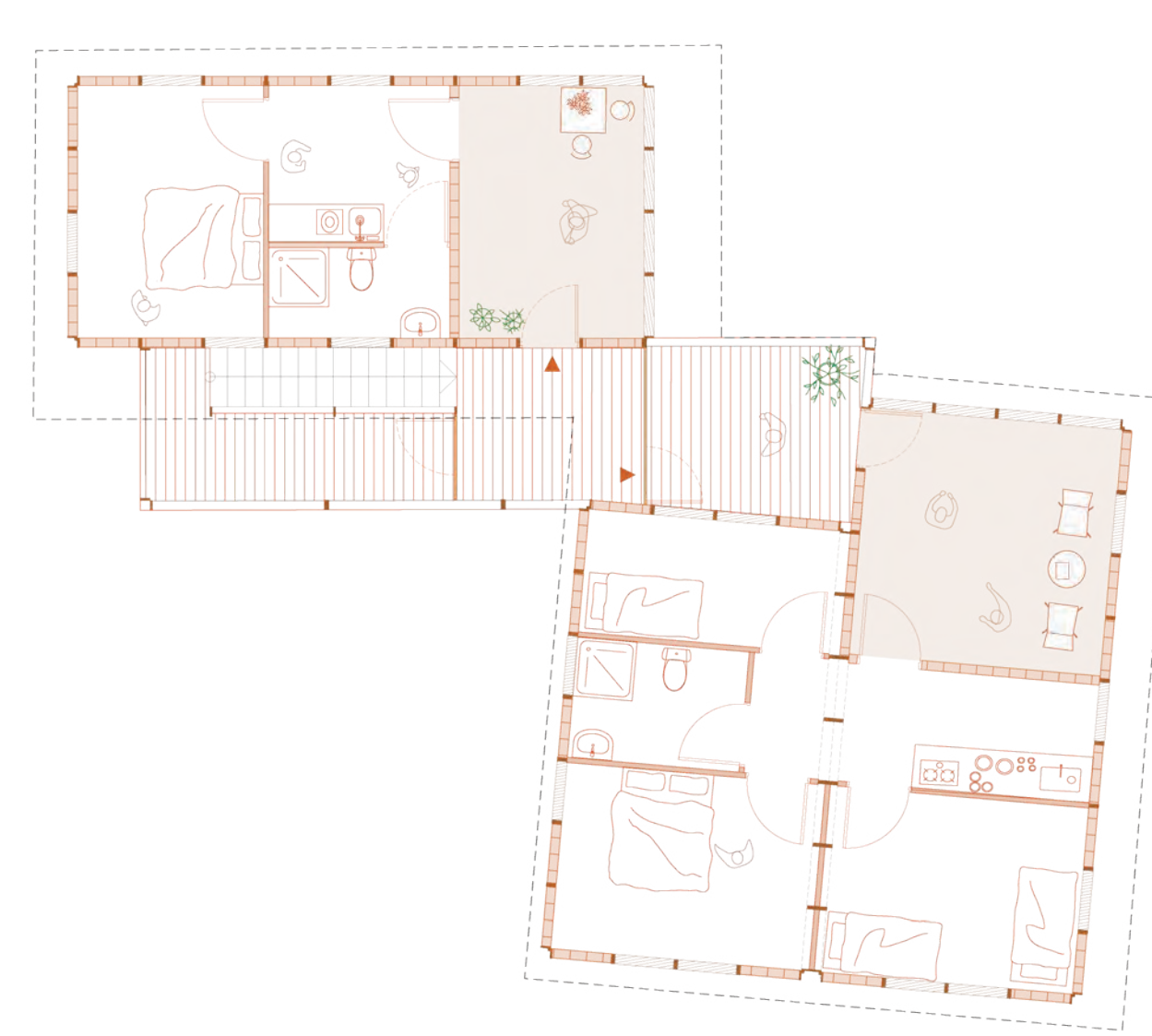
↑ coupe transversale sur le commerce et les T4 flat 1/100



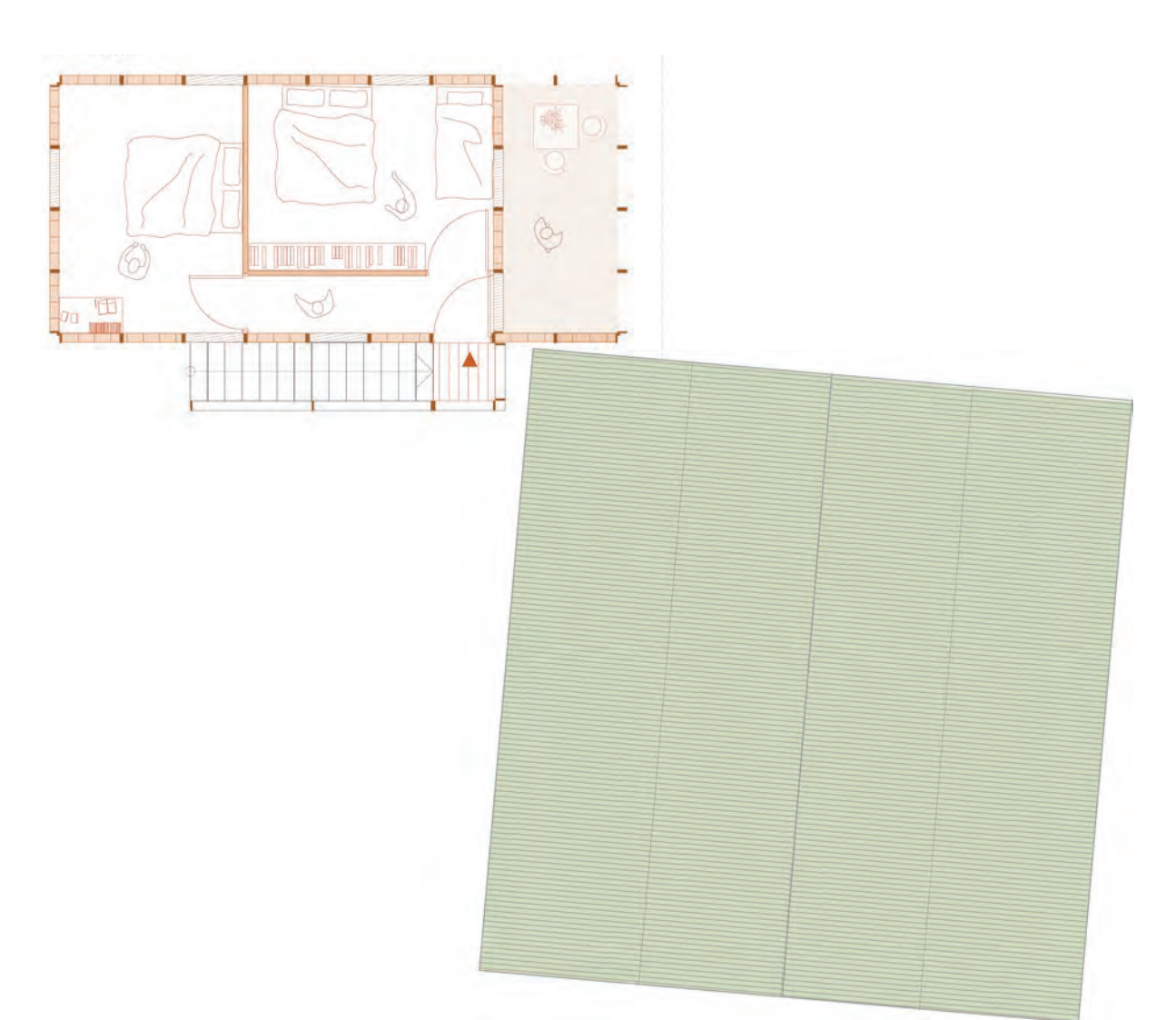
↑ rez-de-chaussée sur rue 1/100



↑ rez-de-jardin logements 1/100



↑ R+1 1/100



↑ R+2 1/100