

Biodiversité et artificialisation des territoires

Comprendre les enjeux, changer les pratiques



An aerial photograph showing a dense green forest in the foreground, with a cityscape visible in the middle ground under a blue sky with wispy clouds. The text is overlaid on a semi-transparent white rectangle.

De l'effondrement de la biodiversité à l'opportunité du ZAN

Brian PADILLA, Fanny GUILLET et Pierre CHASSÉ

L'histoire d'une ZAC en Seine-et-Marne

700 logements

1000 stationnements

Commerces

**30 hectares de
milieux naturels**

**54 espèces de
faune « à enjeux »**

15 hectares évités ?

10 hectares
« impactés
significativement »

Mesures de
réduction



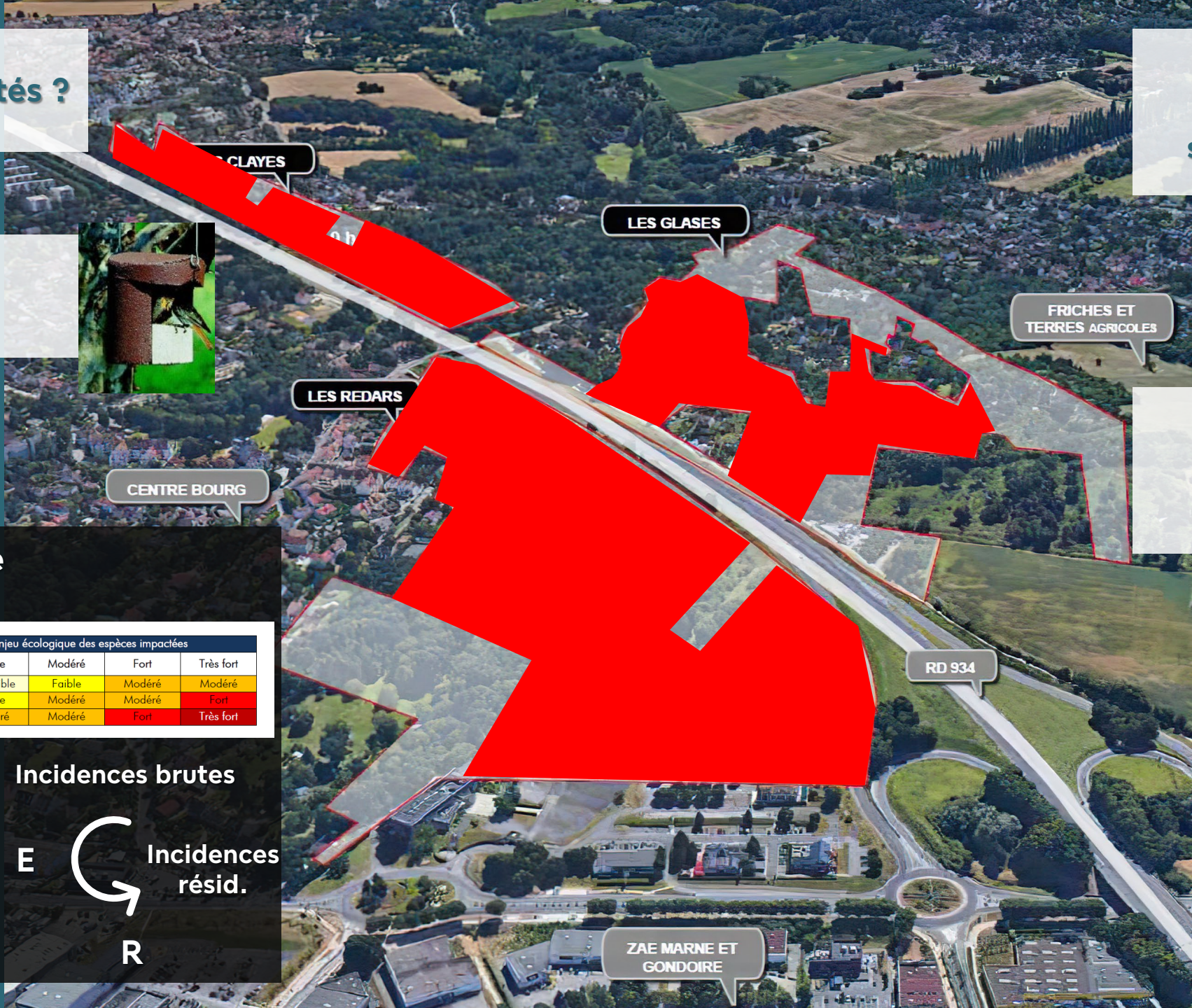
20 hectares
de compensation
proposés

La boîte noire

		Niveau d'enjeu écologique des espèces impactées				
		Très faible	Faible	Modéré	Fort	Très fort
Intensité de l'effet	Faible	Négligeable	Très faible	Faible	Modéré	Modéré
	Modéré	Très faible	Faible	Modéré	Modéré	Fort
	Fort	Faible	Modéré	Modéré	Fort	Très fort

Effets potentiels	Intensité cumulée des effets
Destruction d'habitats favorables	Modéré
Destruction d'individus	Modéré

Incidences brutes



Compensation dans un parc de château à 2 km du site



ZNIEFF I

Améliorer les prairies

Îlot de sénescence

Diversification et éclaircies

Clairières, mare, haies

700 logements + 1000 places auto + commerces entraînant une artificialisation forte

15 ha détruits + XX ha perturbés ?

54 espèces « à enjeu » et une « dark diversity » non étudiée ?

GAINS

20 ha « sécurisés » sur 30 ans

Une amélioration partielle d'habitats naturels accueillant probablement déjà les cortèges ciblés

PERTES



L 110-1 Code de l'environnement

« Les milieux naturels [...] et la biodiversité font partie du patrimoine commun de la nation. »

« Leur connaissance, leur protection, [...] la préservation de leur capacité à évoluer [...] sont d'intérêt général ... »

« Le principe d'action préventive et de correction, par priorité à la source, des atteintes à l'environnement ... ». Eviter, réduire et compenser « en tenant compte des espèces, des habitats naturels et des fonctions écologiques affectées »



L 163-I Code de l'environnement

Les mesures compensatoires des atteintes à la biodiversité « visent un objectif **d'absence de perte nette, voire de gain de biodiversité**. Elles doivent se traduire par une obligation de résultats et être effectives pendant toute la durée des atteintes. »

«Si les atteintes liées au projet ne peuvent être ni évitées, ni réduites, ni compensées de façon satisfaisante, *[le projet, plan ou programme]* n'est pas autorisé en l'état.»

Besoin d'autre chose ?

Absence de perte nette de biodiversité : cible manquée ?

97%

des mesures dans les
Évaluations environnementales

Concerne tous les
projets ayant une
« incidence notable » ?

En 2022, sur environ
10 000 projets
10% ont réalisé une
évaluation environnementale

Atteintes à la biodiversité

Absence de perte nette de biodiversité : cible manquée ?

A quoi prête-t-on attention dans ces évaluations ?

Certains habitats naturels (« patrimoniaux »)

Parfois, les fonctions de ZH ou de corridors écologiques

Les espèces protégées ou menacées sur les listes rouges de l'UICN

16% des espèces inventoriées

Moins de **1%** de la biodiversité connue

Atteintes à la biodiversité

Ce qu'on évalue ?

Absence de perte nette de biodiversité : cible manquée ?

A quoi prête-t-on attention dans ces évaluations ?

Certains habitats naturels (« patrimoniaux »)

Parfois, les fonctions de ZH ou de corridors écologiques

Les espèces protégées ou menacées sur les listes rouges de l'UICN

16% des espèces inventoriées

Moins de **1%** de la biodiversité connue

Dans **83%** des cas, l'EE conclut à « absence d'incidence significative » après « évitement et réduction »

Atteintes à la biodiversité

Ce qu'on traite vraiment



Absence de perte nette de biodiversité : cible manquée ?

Pourquoi ?



60%

Espèces protégées

Comment le compense -t-on ?



MAJORITAIREMENT

Mesures ponctuelles

Mesures de gestion

Absence de perte nette de biodiversité : cible manquée ?

Pourquoi ?



60%

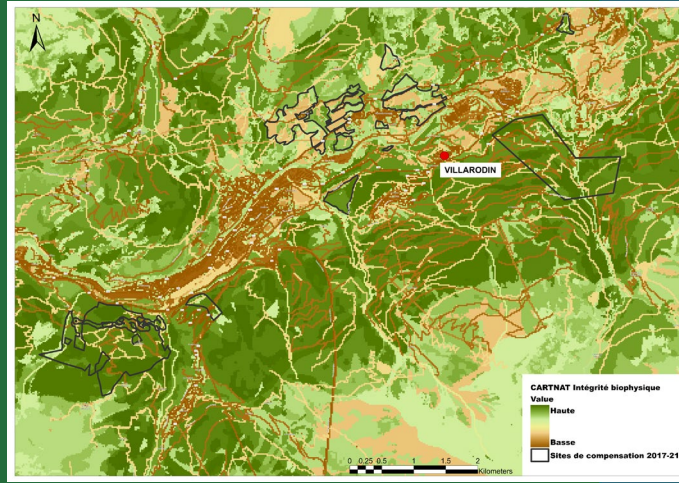
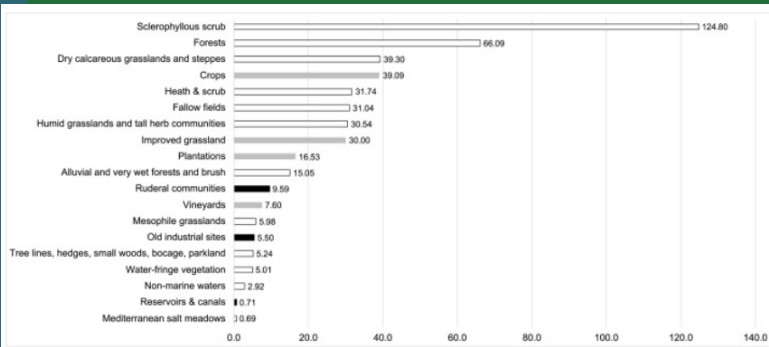
Espèces protégées

Est-ce que ça permet un gain suffisant ?

80% des mesures sur des sites (semi)-naturels

64% sur les espaces en meilleur état du territoire

Comment le compense -t-on ?



Un ZAN plus concret, de meilleurs résultats ?

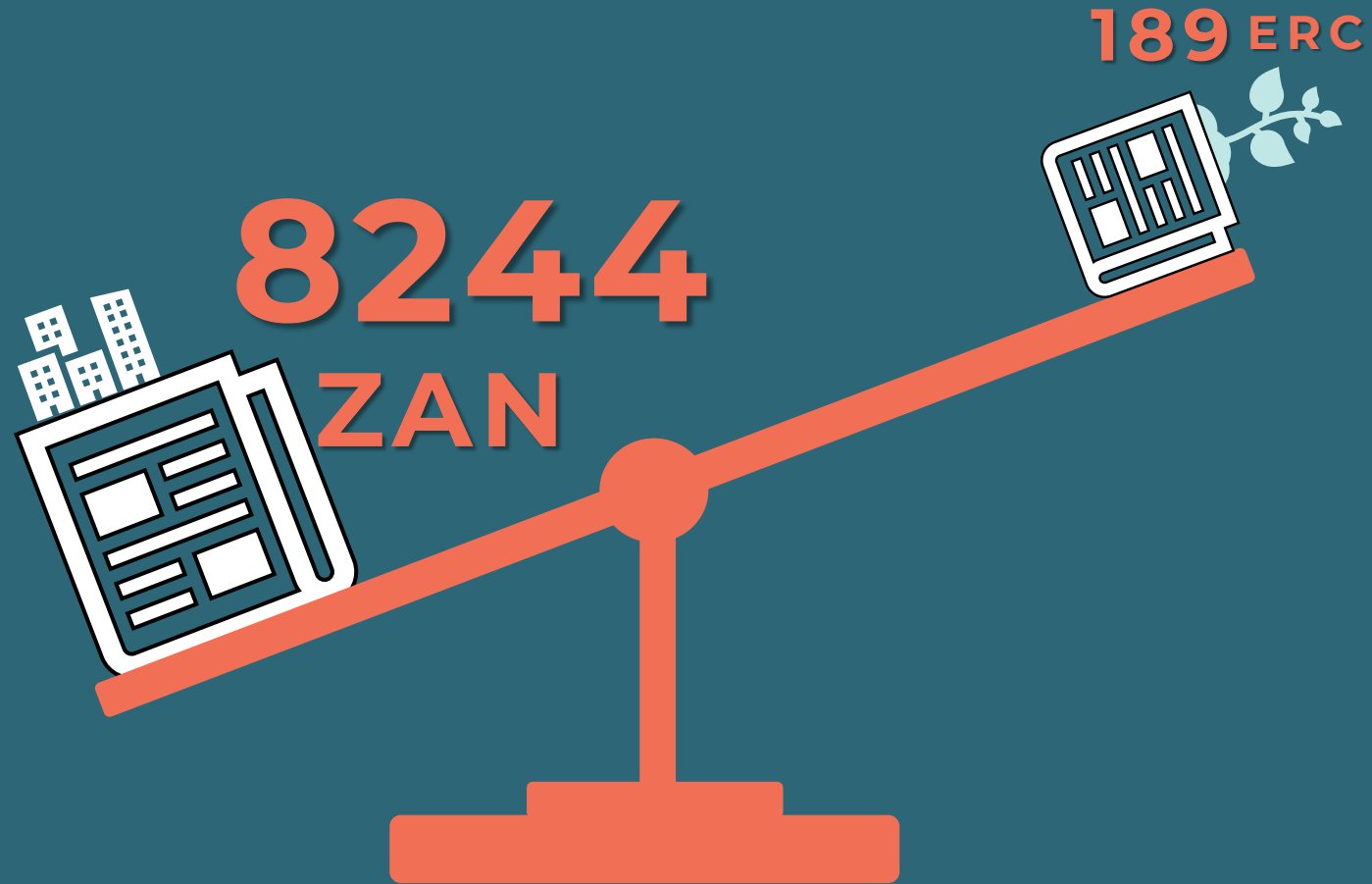
ERC =



Zéro artificialisation nette



On parle d'artificialisation tous les jours



Depuis 2 ans

Un projet de recherche interdisciplinaire sur le ZAN 2021-2024

ZIZANIE

Zones urbaines et infrastructures face au ZAN : une inflexion écologique ?



Programme • **ITTECOP**
Infrastructures de transports terrestres, écosystèmes et paysages



Un projet de recherche interdisciplinaire sur le ZAN 2021-2024

3 Axes de recherche

1. Le ZAN : du principe à sa traduction dans le droit

Droit, écologie, économie, sociologie



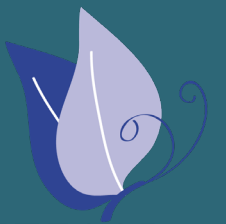
Programme • **ITTECOP**
Infrastructures de transports terrestres, écosystèmes et paysages

Un projet de recherche interdisciplinaire sur le ZAN 2021-2024

3 Axes de recherche

1. Le ZAN : du principe à sa traduction dans le droit
2. Evaluer la relation entre niveau d'artificialisation et biodiversité

Droit, **écologie**, économie, sociologie



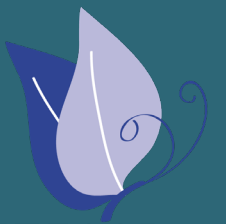
Programme • **ITTECOP**
Infrastructures de transports terrestres, écosystèmes et paysages

Un projet de recherche interdisciplinaire sur le ZAN 2021-2024

3 Axes de recherche

1. Le ZAN : du principe à sa traduction dans le droit
2. Evaluer la relation entre niveau d'artificialisation et biodiversité
3. Analyser la mise en œuvre

Droit, écologie, **économie**, **sociologie**



Programme • **ITTEGOP**
Infrastructures de transports terrestres, écosystèmes et paysages

**Les SHS pour questionner le modèle de
gouvernance des transitions
environnementales**

Un contexte particulier

- Traiter l'« **urgence écologique** » (Blatrix, Edel, Ledenvic, 2021)



Un contexte particulier

- Traiter l'« urgence écologique » (Blatrix, Edel, Ledenvic, 2021)
- **Non-atteinte des objectifs** environnementaux



Un contexte particulier

- Traiter l'« urgence écologique » (Blatrix, Edel, Ledenvic, 2021)
- Non-atteinte des objectifs environnementaux
- Une nouvelle gouvernance pour l'atterrissage des politiques publiques environnementales ?

« Alors qu'il revient à l'**Etat** et aux **régions** de donner les **grandes orientations**, les **intercommunalités** sont les maîtres d'œuvre de la transition écologique dans les territoires. Urbanisme, déchets, cycle de l'eau, mobilités, énergie... relèvent des intercommunalités. **Vous avez un rôle central à jouer** ». Déclaration de Mme Élisabeth Borne, Première ministre, Bordeaux le 7 octobre 2022.

Un contexte particulier

- Traiter l'« **urgence écologique** » (Blatrix, Edel, Ledenvic, 2021)
- Non-atteinte des objectifs environnementaux
- Une nouvelle gouvernance pour l'atterrissage des politiques publiques ?
- Des relations tendues entre Etat et collectivités...

« resserrement du verrou de l'Etat » (Le Lidec)

« Gouvernement à distance » (Epstein)

Un contexte particulier

- Traiter l'« **urgence écologique** » (Blatrix, Edel, Ledenvic, 2021)
- Non-atteinte des objectifs environnementaux
- Une nouvelle gouvernance pour l'atterrissage des politiques publiques ?
- Des relations tendues entre Etat et collectivités...

Les « mesures imposées aux communes »

La « rigidité de la construction intercommunale »

Le « poids des normes »

L'« étouffement financier »

Résolution générale du 105^{ème} Congrès des Maires, 23 novembre 2023

Un contexte particulier

- Traiter l'« **urgence écologique** » (Blatrix, Edel, Ledenvic, 2021)
- Non-atteinte des objectifs environnementaux
- Une nouvelle gouvernance pour l'atterrissage des politiques publiques ?
- Des relations tendues entre Etat et collectivités en partie sur les enjeux de transition écologique

« un prétexte commode pour justifier le **retour d'une tutelle de l'Etat** sur les collectivités »

« **recentralisation verte** »

Résolution générale du 105^{ème} Congrès des Maires, 23 novembre 2023

Le ZAN, laboratoire d'un modèle de gouvernance des enjeux environnementaux

- L'encadrement d'une compétence décentralisée
- Un rôle stratégique confié aux Régions
- Un renforcement des intercommunalités
- Un pilotage de l'action publique par le chiffre
- Une politique de la « neutralité »

Le ZAN, laboratoire d'un modèle de gouvernance des enjeux environnementaux

- L'encadrement d'une compétence décentralisée
- Un rôle stratégique confié aux Régions
- Un renforcement des intercommunalités
- Un pilotage de l'action publique par le chiffre
- Une politique de la « neutralité »

Le ZAN, laboratoire d'un modèle de gouvernance des enjeux environnementaux

- L'encadrement d'une compétence décentralisée
- Un rôle stratégique confié aux Régions
- Un renforcement des intercommunalités
- Un pilotage de l'action publique par le chiffre
- Une politique de la « neutralité »

Le ZAN, laboratoire d'un modèle de gouvernance des enjeux environnementaux

- L'encadrement d'une compétence décentralisée
- Un rôle stratégique confié aux Régions
- Un renforcement des intercommunalités
- Un pilotage de l'action publique par le chiffre
- Une politique de la « neutralité »

Le ZAN, laboratoire d'un modèle de gouvernance des enjeux environnementaux

- L'encadrement d'une compétence décentralisée
- Un rôle stratégique confié aux Régions
- Un renforcement des intercommunalités
- Un pilotage de l'action publique par le chiffre
- Une politique de la « neutralité »

Problématiques

- 1) Dans quelle mesure ce modèle de gouvernance parvient-il à atterrir sur les territoires ?
- 2) Dans quelle mesure l'Etat et les différents échelons de collectivités modifient leurs pratiques pour assurer la mise en œuvre du ZAN ?
- 3) Dans quelle mesure ce modèle est-il susceptible de favoriser les changements nécessaires à la mise en œuvre de la transition écologique et à l'atteinte des objectifs fixés ?

Trois échelles d'analyse

1) Nationale



2) Régionale



3) Locale



Trois échelles d'analyse

1) Nationale

2) Régionale



3) Locale

Méthodologie

Entretiens

Services techniques de 9 Conseils Régionaux
Services de l'Etat déconcentrés (DREAL, DDT)
Acteurs publics et privés

Observations non-participantes

Réunions de concertation avec les collectivités infrarégionales
Groupes de travail DREAL-DDT

Littérature grise

Principaux résultats

- Un « *cadeau empoisonné* »...

Principaux résultats

- Un « *cadeau empoisonné* » qui demande un changement de posture des Régions

Principaux résultats

- Un « *cadeau empoisonné* » qui demande un changement de posture des Régions
- Des Régions qui se sont (presque) toutes pliées aux règles du jeu

Principaux résultats

- Un « *cadeau empoisonné* » qui demande un changement de posture des Régions
- Des Régions qui se sont (presque) toutes pliées aux règles du jeu
- La Région, garante d'une mise en œuvre plus juste

Principaux résultats

- Un « *cadeau empoisonné* » qui demande un changement de posture des Régions
- Des Régions qui se sont (presque) toutes pliées aux règles du jeu
- La Région, garante d'une mise en œuvre plus juste
- Une territorialisation à la recherche de ses objectifs ?

Principaux résultats

- Un « *cadeau empoisonné* » qui demande un changement de posture des Régions
- Des Régions qui se sont (presque) toutes pliées aux règles du jeu
- La Région, garante d'une mise en œuvre plus juste
- Une territorialisation à la recherche de ses objectifs ?
- Les limites du « gouvernement à distance » : qui pour assumer des choix de rupture en matière d'aménagement du territoire ?

Un fil conducteur

Dans quelles conditions l'utilisation de l'espace par l'humain est-il soutenable pour la biodiversité ?

Connaissance interdisciplinaire

Fournir un *appui scientifique* pour l'élaboration et l'évaluation de l'efficacité de l'action publique s'inscrivant dans l'objectif *de conservation de la biodiversité*

3 Questions de recherche

1. Quelles sont les incidences de *l'intensification de l'usage* du territoire sur la biodiversité ?

2. *Les politiques et la gouvernance actuels* de l'aménagement des territoires permettent-elles d'aller vers un aménagement socialement et écologiquement souhaitable ?

3. Comment l'accès aux *données environnementales* influence le processus de *décision* d'aménagement ?



Merci pour votre attention

Temps d'échange
avec la salle