

Quelles reconfigurations de la participation citoyenne dans le smart territoire du futur ?

CAROLE-ANNE TISSERAND

Doctorante CIFRE, CSI, Mines Paris, I3, PSL

carole-anne.tisserand@minesparis.psl.eu

Terrain et méthodologie



Île-de-France SMART SERVICES

Services ▾ Je contribue Partenaires Data Île-de-France 3D

2,5 millions de bâtiments en 3D

Source: <https://smartidf.services/fr>

Programme « Smart Région » (2018-2021) de la Région Île-de-France

- Île-de-France Smart Service : plateforme de services en ligne (« smart services »)
- Construire au Futur, Habiter le Futur

- Programmes partenariaux publics / privés
- Impératif de co-construction dans l'innovation : impliquer « l'ensemble des Franciliens » (acteurs publics, privés, citoyens)

Méthodologie :

- Recherche embarquée dans l'équipe Smart Région (CIFRE)
- Observations et analyses documentaires principalement
- 2020-2022

Quelles reconfigurations du citoyen et de la participation ?

- **Pourquoi** impliquer les citoyens est présenté comme indispensable à l'innovation ?
- **Quels instruments** de participation pour le « smart territoire » ?
- **Quels citoyens** pour la Smart Région ?
- Qui sont les **intermédiaires** de la participation dans l'innovation ?

Pourquoi co-construire ?

- Échange et production d'informations
- Favoriser l'acceptation et l'appropriation des produits/services par le public-cible
- Rentabilité et coûts évités

➤ Le citoyen comme consommateur/usager mais aussi « contributeur » (Talvard, 2018), « innovateur » (Laurent, 2019), « entrepreneurs » (Irani, 2019), « créateur de valeur » (Macq et al., 2020)

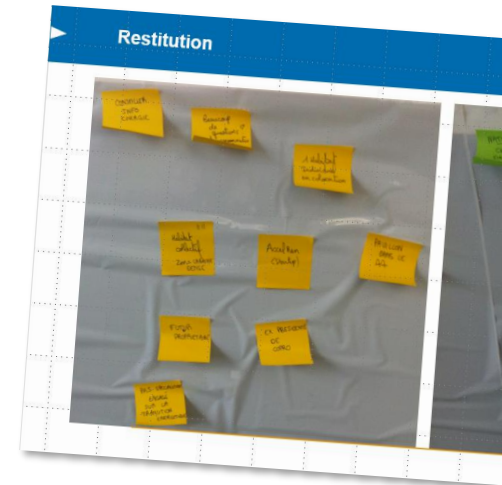
« [...] ma direction s'occupe aussi de la donnée. Vous avez tous dû entendre parler de la Google City à Toronto : cette ville soit disant du futur ne s'est pas faite. Elle ne s'est pas faite pourquoi ? **Parce que les citoyens ont refusé qu'une société privée utilise leurs données sans savoir pourquoi.** »

Extrait de l'intervention de la directrice de la Smart Région intitulée « Construire et Habiter le Futur », TechDays, mise en ligne le 29 juin 2021

Comment co-construire ?

Le recours à des instruments gamifiés, "fun" et "attractifs"

- L'atelier de co-construction
 - Temps court / répliquable
 - Matériel créatif/ludique (Post It, cartes, Lego, etc.)
 - La plateforme de co-construction de demain
 - Interface gamifiée
 - Accessible en ligne à tout moment
- Des instruments d'implication adaptés à l'innovation ("on ne fait pas de démocratie participative"), utilisables par les acteurs privés et publics
- Des instruments de co-construction qui seraient attractifs, rapides, ludiques et peu contraignants



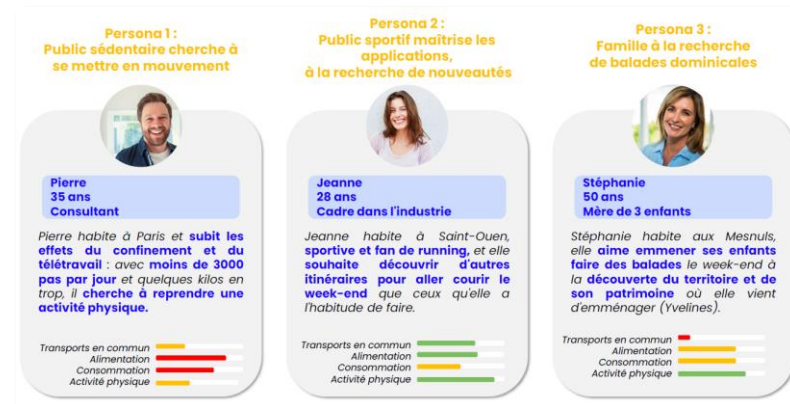
PowerPoint de restitution d'un atelier Post-It (2019)

Quelles figures du citoyen ?

- Des personnes qui n'ont pas le temps de s'impliquer dans la vie politique
- Intéressées par les sujets d'innovation proposés (technologies, écologie, etc.)
- Pas de "super citoyens", de "citoyens professionnels"
- Qui auraient un mode d'engagement flexible, hétérogène, au fil des projets/ateliers d'innovation

➤ Mode d'engagement "Post-It" (Ion, 2012)

Fiches personae, présentation PowerPoint « Comment améliorer la vision produit de mon smart service ? », 2021.



Quels acteurs de la co-construction ?

Trois figures d'acteur de la co-construction dans l'innovation :

- Le designer
- Le Product Owner
- Le consultant