

SURFACES DE PLANCHER :

- 19 logements :
- Clos couvert : 1 100 m²
- varangue extérieure couverte : 550 m²

- Eco-lieu :
- Equipement refuge : 175 m² + 120 m² sous combles
 - Bungalows (x5) : 100 m²

- STEP (phyto-épuration) :
- Bassins : 250 m²

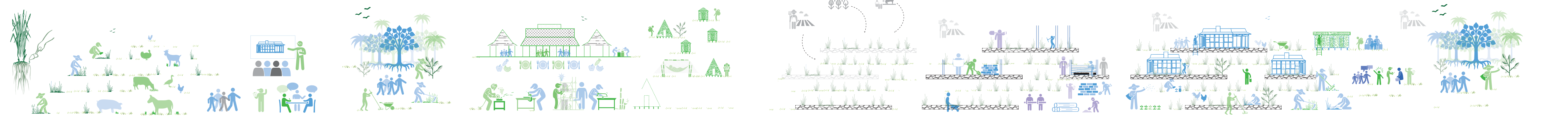
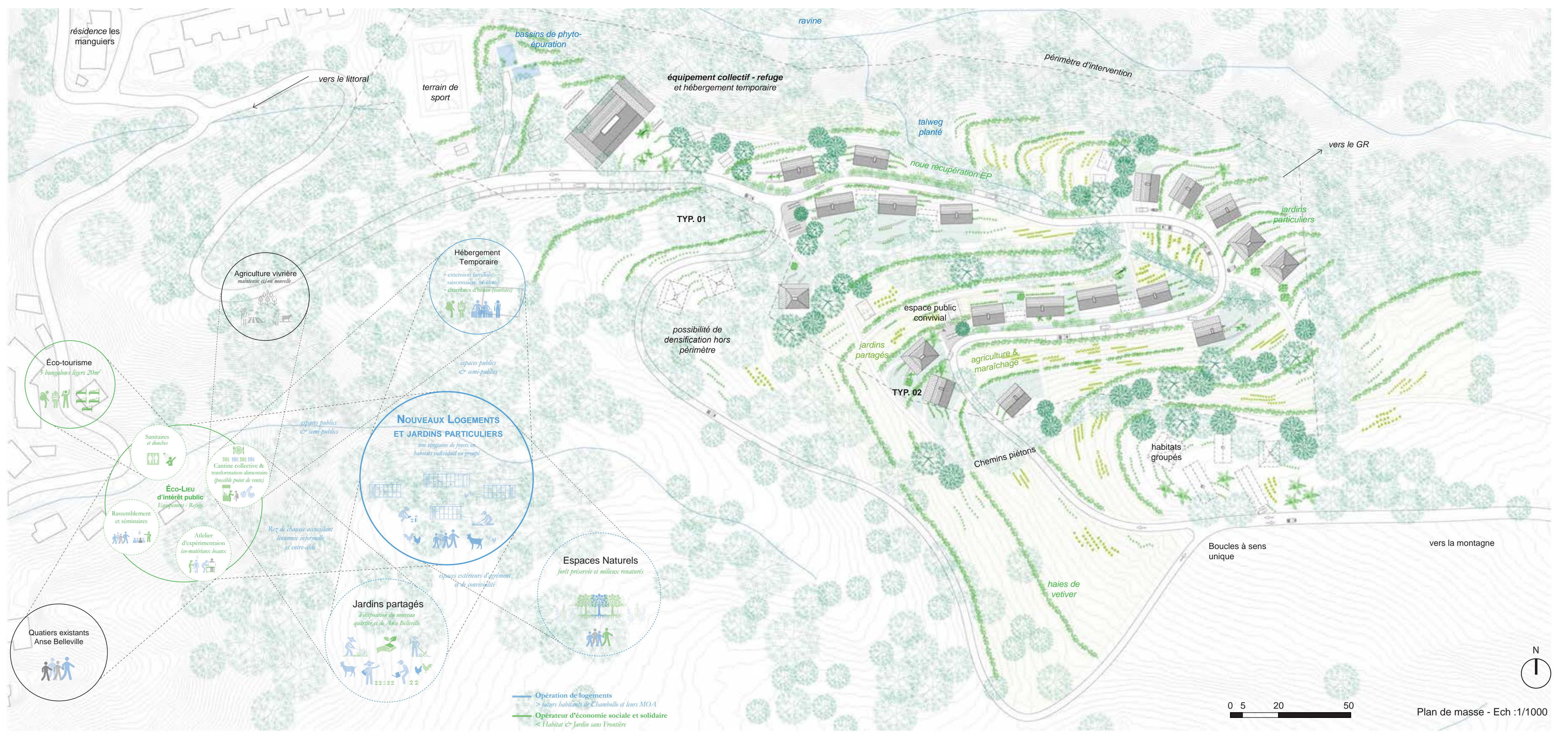
HABITATS INDIVIDUELS & GROUPÉS

- 19 logements au sein du périmètre, 2 de plus sur le périmètre élargi (au sein du parcellaire) et possibilité d'extension d'autres logements
- Deux typologies en fonction de l'implantation dans la pente
- 525m² de terres cultivées au sein du périmètre d'étude
- 600m² de jardins partagés

COÛT : 1.100 À 1.500 € / M² HT HORS VRD

ÉQUIPE

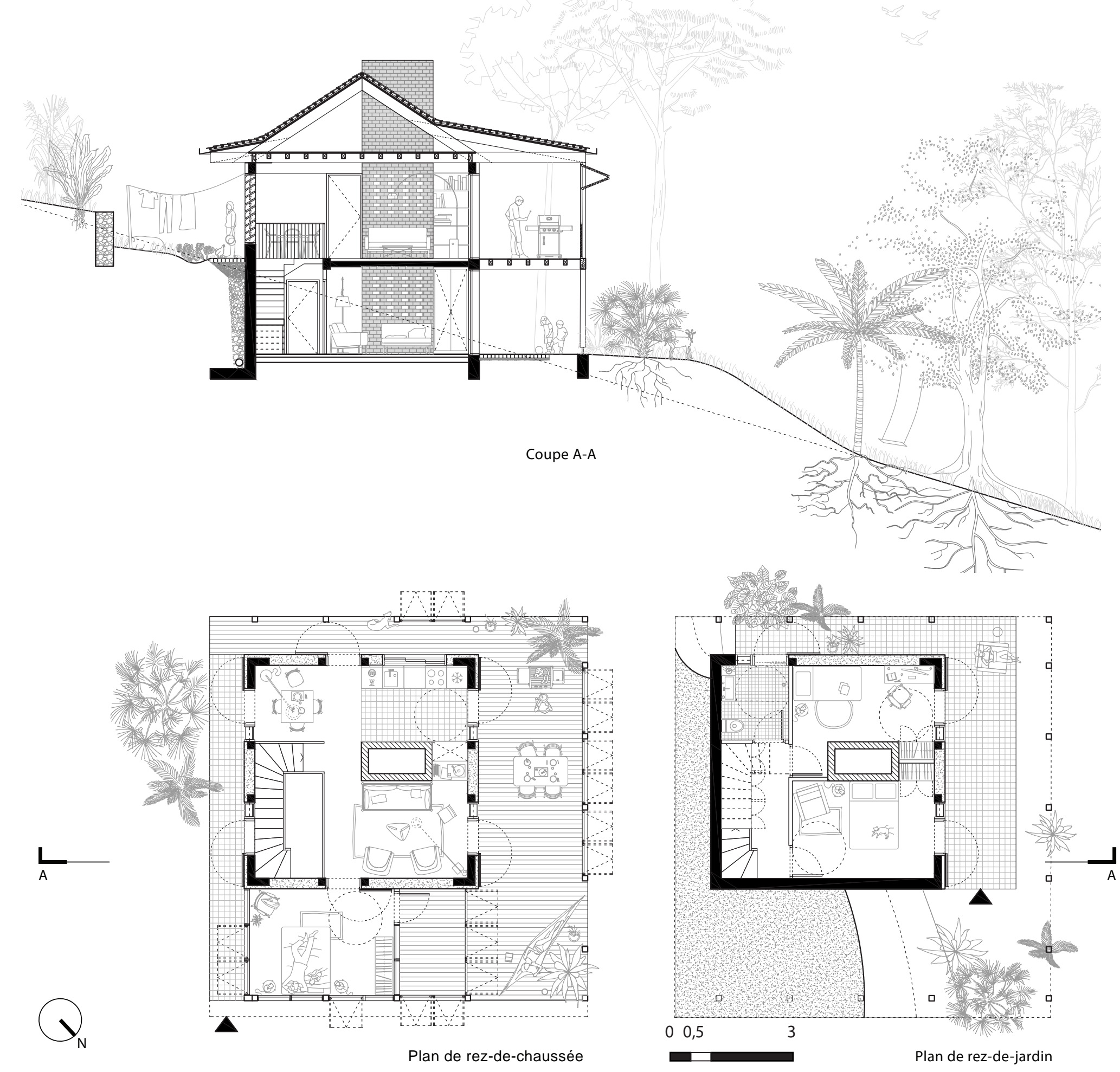
- meat architectures & territoire
- BIM Caraïbes
- Impact mer
- ANCO
- Les compagnons bâtisseurs
- Antilles artisans charpentiers & concept, La poterie des trois îlets, Afibad, Ecologis, Habitats & jardins sans frontières, Green Technologie, Bouché Double



- Préfiguration, dépollution, renforcement naturel du site
- Plantation de haies de vetiver gestion animale
- Atelier des savoir-faire habitants
- Formation parasismique & para-cyclonique
- Renaturation et entretien des continuités écologiques
- Renaturation et entretien des continuités écologiques
- Mise en place de l'éco-lieu (cantine et atelier d'expérimentation des matériaux)
- installation de l'accueil éco-touristique
- Mise en place de murets en gabions de lahars
- restitution des emprises agricoles conservées et dépolluée
- Mise en place de murets en gabions de lahars
- restitution des emprises agricoles conservées et dépolluée
- Construction des hébergements partagés
- atelier de suivi de l'entretien du bat/jardin souhaité
- ateliers agrofrestiers si souhaités

LOGEMENT INDIVIDUEL

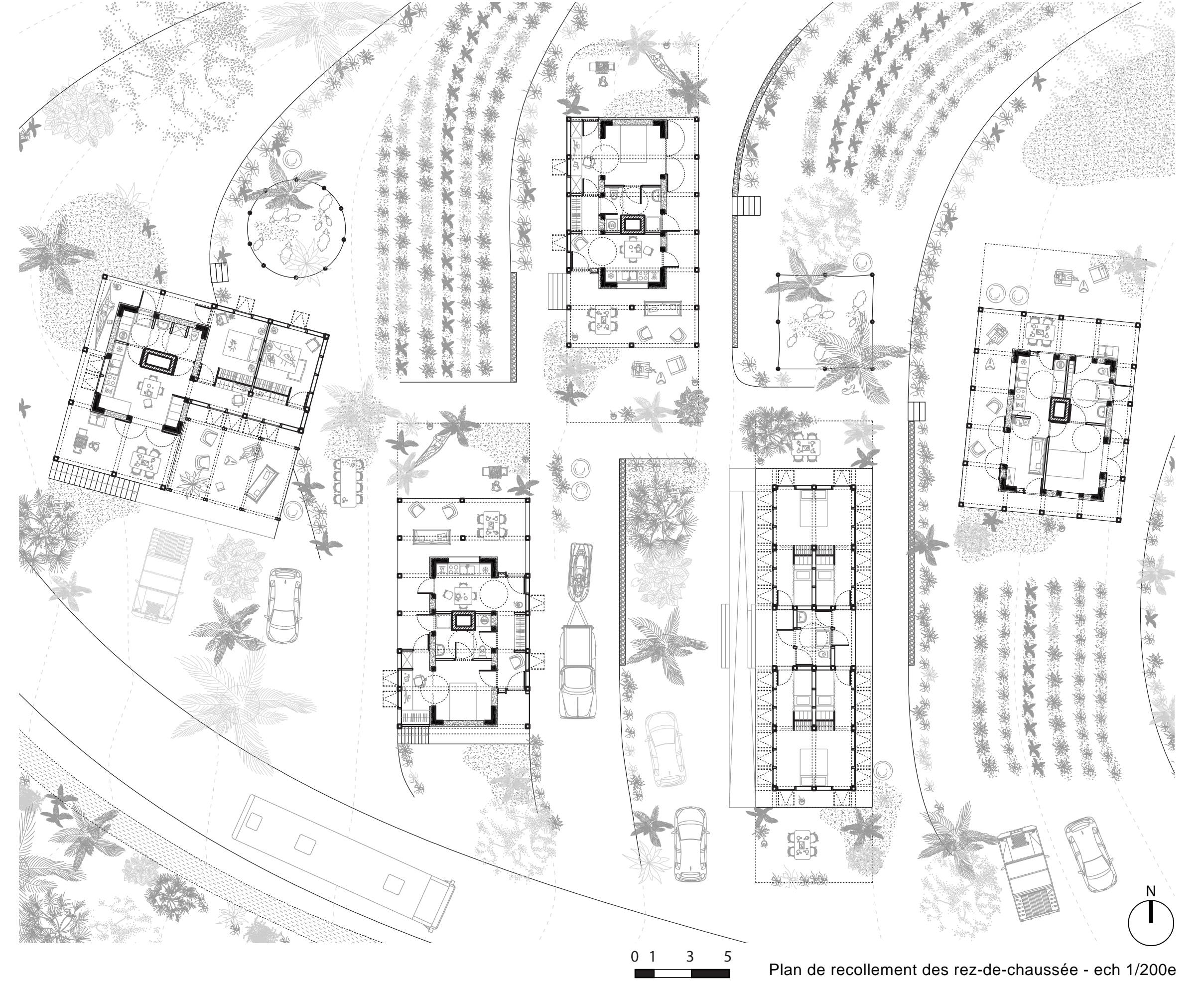
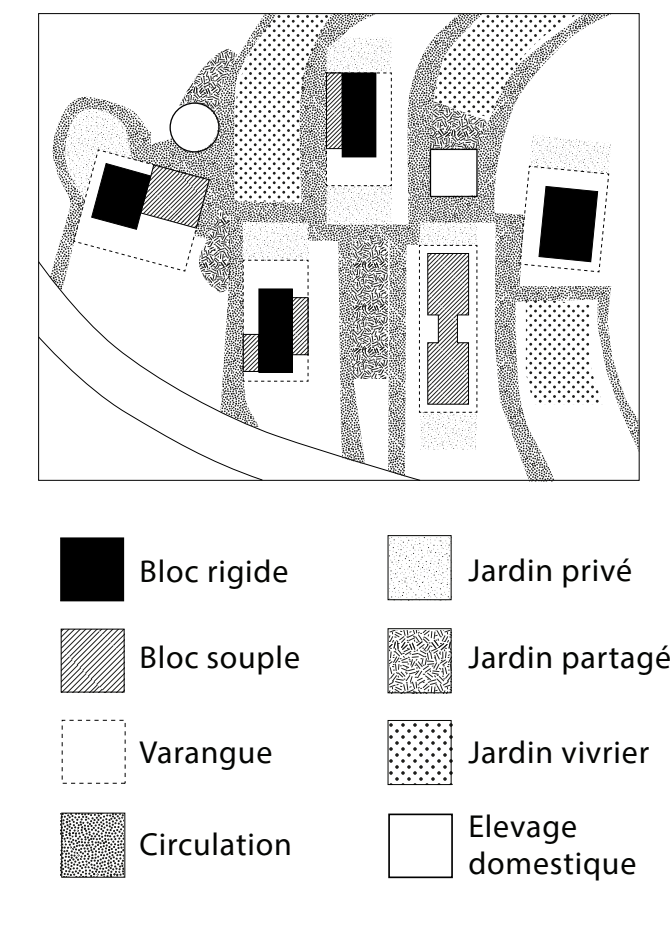
- Appartement T3 :
- Bloc rigide (70 m² sur 2 niveaux)
- Toiture (90 m²)
- Varangue (50 m²)
- Option T4 :
- Bloc souple (14 m²)
- Toiture (30 m²)
- Varangue (13 m²)



LOGEMENTS GROUPÉS

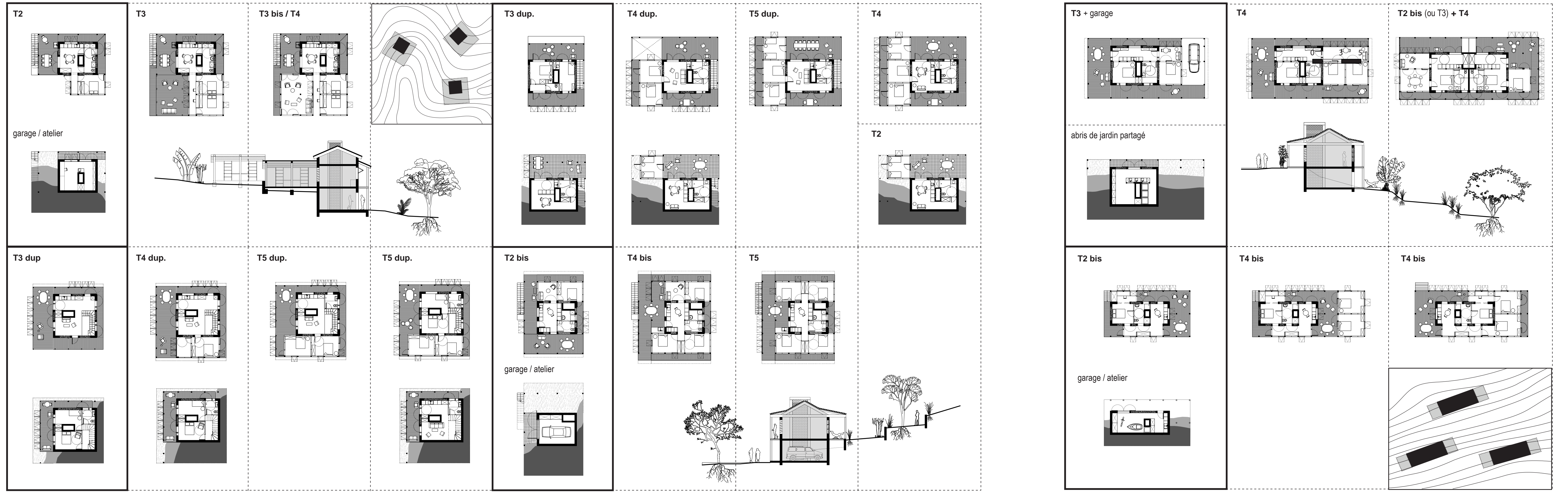
L'habitat groupé propose ici de mutualiser les services et les moyens afin d'articuler les enjeux :

- du logement social
- de l'extension familiale (variable et/ou saisonnière),
- du tourisme (éco-responsable).



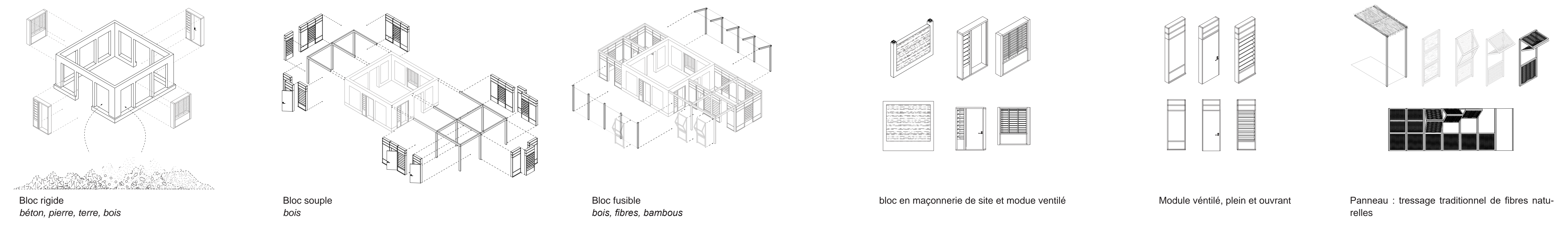
UN HABITAT APPROPRIABLE ET EVOLUTIF

ENTRE INVARIANTS ET SOUPLESSE



RÉINTERPRÉTATION DE LA CASE ANTILLAISE

MAÇONNERIE, MODULARITÉ, LEGERETÉ





Milieus préservés, paysages protégés



Dans l'eco-lieu, préparation du Bouilloton



Poulet boucané sur placette plantée



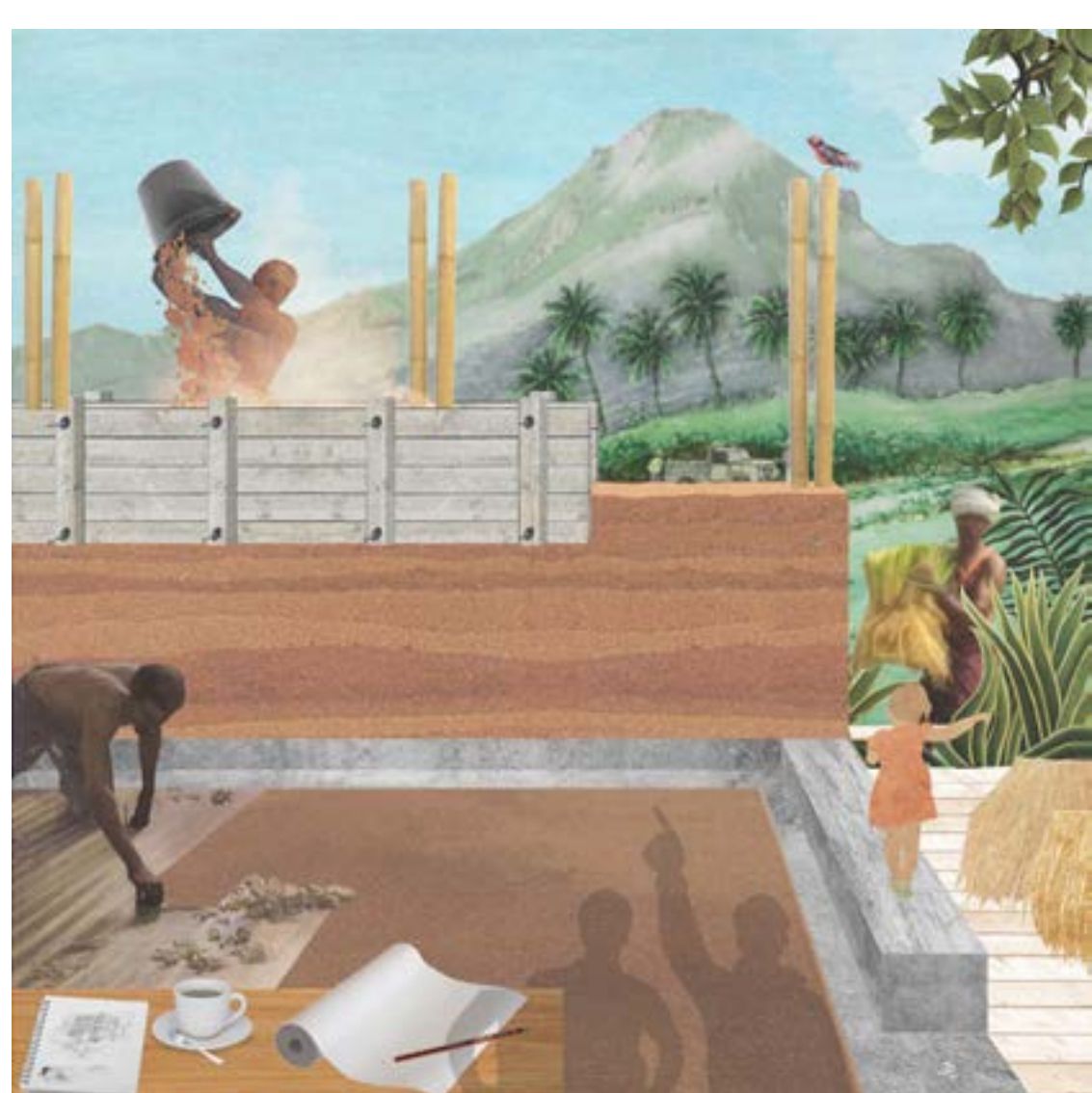
Course à pied sur jardin terrassé



jardin potager, jardin partagé



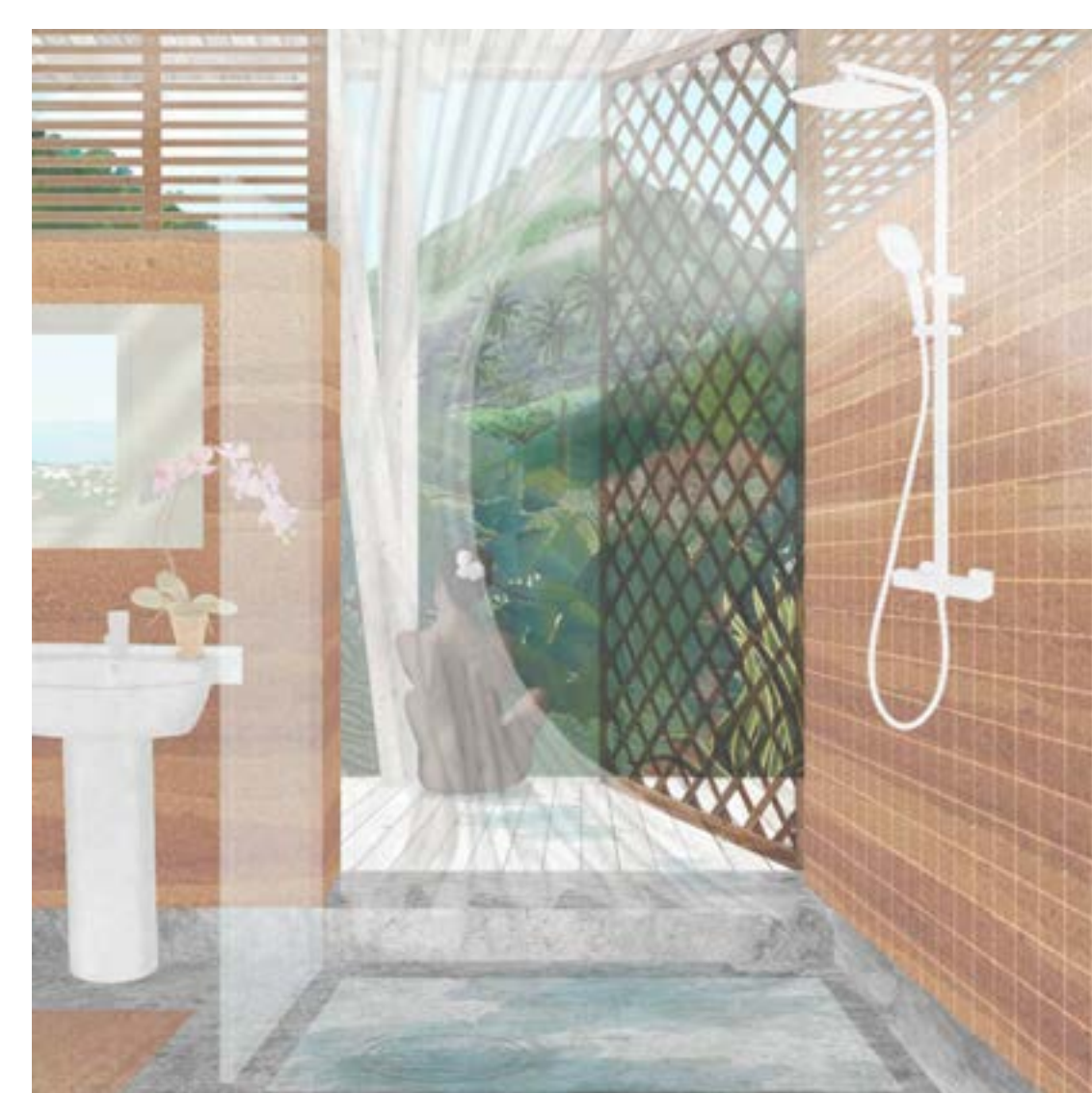
logement traversant, paysage renversant



ressources locales, chantier convivial



bouillon de Carangues dans la varangue



douche avec la Pelée



sieste au frais dans les Alizés